

Movimento preciso, suave
Longa vida útil
Leve
Compacto
Êmbolo magnético para indicação de posição



Características Técnicas

Fluido:
Ar comprimido, filtrado lubrificado ou não lubrificado

Operação:
Simple ação, angular, êmbolo magnético

Pressão de operação:
2 a 7 bar
(Ø 8 mm 3,6 a 7 bar Ø 10 mm 3 a 7 bar)

Temperatura de operação:
0°C a +60°C

* O ar deve estar seco o suficiente para evitar formação de gelo a temperaturas abaixo de +2°C

Montagem:
Furos de montagem nas três faces

Vida útil: ~ 5 milhões de ciclos antes da manutenção

Frequência de operação:
máx. 180 ciclos por minuto

Materiais

Corpo: liga de alumínio
Garras: aço carbono
Elastômeros: nitrílico

Informações para Pedido

Para solicitar uma garra com uma força efetiva de fechamento de até 1,4N a 5 bar especifique: **M/160306/M/11**

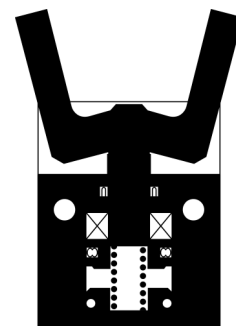
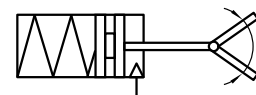
Solicitar sensores magnéticos separadamente

Acessórios

Sensor M/344

Veja pág.

2

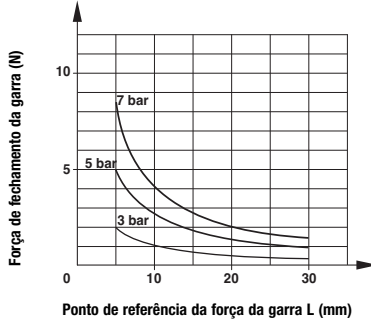
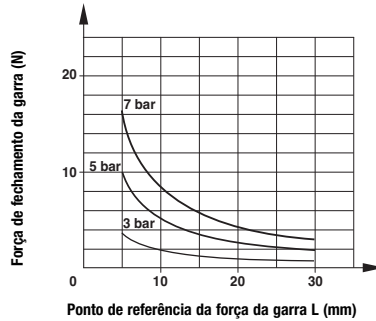
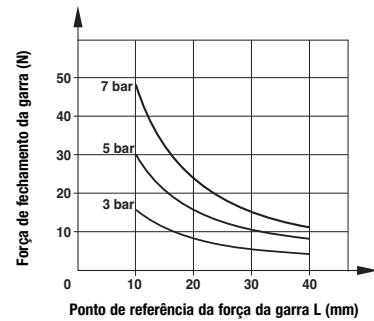
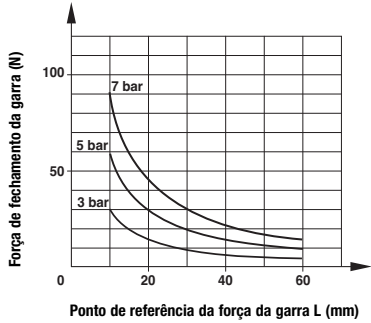
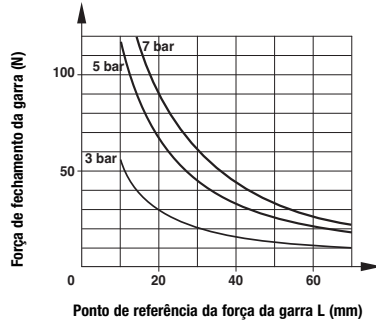
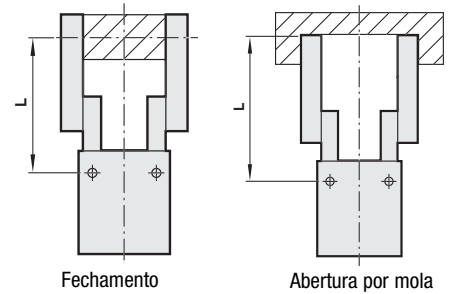


Modelos padrão • Força efetiva de fechamento da garra • Consumo de ar

Modelo	Força do movimento da garra (N) a 5 bar*		Consumo de ar (cm ³) a 5 bar**
	Abertura	Fechamento	
M/160305/M/11	0,6	1,0	0,06
M/160306/M/11	1,0	1,4	0,1
M/160307/M/11	2,8	10	0,65
M/160308/M/11	6	18	1,3
M/160309/M/11	10	38	2,4

* ponto de ref. da força da garra L = 30 mm

** por ciclo

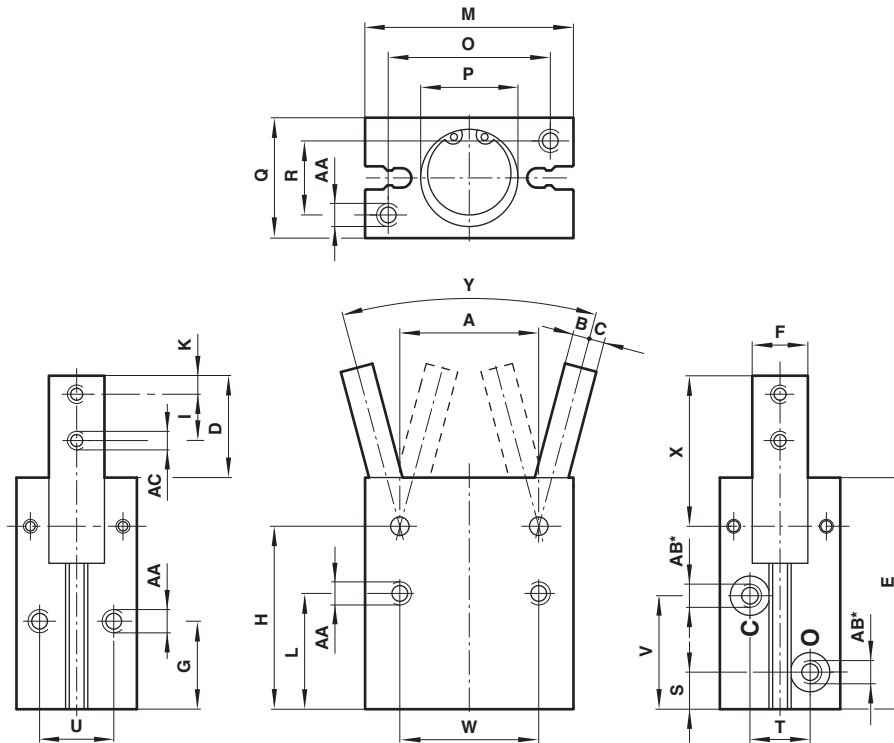
Força teórica de fechamento da garra
M/160305/M/11

M/160306/M/11

M/160307/M/11

M/160308/M/11

M/160309/M/11

Peça de trabalho


Força efetiva de fechamento da garra = Força teórica de fechamento da garra x 0,85

Sensores com LED indicadores

Modelo	2-fios estado sólido	3-fios estado sólido	Voltagem Vcc	Corrente máxima	Temperatura °C	LED	Características	Comprimento do cabo	Tipo do cabo	Conexão reta	Conexão cotovelo 90°
M/344/EAU/1APV			10 ... 28	20 mA	0° ... +60°	●	-	1 m	PVC	-	●
M/344/EAU/1PV			10 ... 28	20 mA	0° ... +60°	●	-	1 m	PVC	●	-
M/344/EAU/3APV			10 ... 28	20 mA	0° ... +60°	●	-	3 m	PVC	-	●
M/344/EAU/3PV			10 ... 28	20 mA	0° ... +60°	●	-	3 m	PVC	●	-
		M/344/EAN/1APV	4,5 ... 28	50 mA	0° ... +60°	●	NPN	1 m	PVC	-	●
		M/344/EAN/1PV	4,5 ... 28	50 mA	0° ... +60°	●	NPN	1 m	PVC	●	-
		M/344/EAN/3APV	4,5 ... 28	50 mA	0° ... +60°	●	NPN	3 m	PVC	-	●
		M/344/EAN/3PV	4,5 ... 28	50 mA	0° ... +60°	●	NPN	3 m	PVC	●	-

Dimensões



* Bitola da conexão

	Ø	A	B	C	D	E	F	G	H	I	K
M/160305/M/11	8	12	1,5	2,0	12,5	29	5,5 -0,03	13	24	5,5	2,5
M/160306/M/11	10	14	1,5	2,5	14,5	36	7 -0,03	16	30	6	3
M/160307/M/11	16	24	3	3	17,5	42,5	9 -0,03	18	35	8	3
M/160308/M/11	20	30	3,5	3,5	22	50	12 -0,03	19	39,5	10	4
M/160309/M/11	25	36	4	5	26	58	14 -0,03	21,5	45,5	12	5
	Ø	L	M	O	P	Q	R	S	T	U	V
M/160305/M/11	8	18,5	20	15	Ø 9 +0,05 prof. 1	13	9	4,5	-	-	14,5
M/160306/M/11	10	20	23	17	Ø 11 +0,05 prof. 1,5	16	10	7,5	10	10	19
M/160307/M/11	16	22,5	34	26	Ø 17 +0,05 prof. 1,5	22	14	7,5	12	14	22
M/160308/M/11	20	25	45	35	Ø 21 +0,05 prof. 1,5	26	16	8	13	16	24,5
M/160309/M/11	25	28,5	52	40	Ø 26 +0,05 prof. 1,5	32	20	9	18	20	28
	Ø	W	X	Y	AA				AB	AC	kg
M/160305/M/11	8	15	17,5	30° -10°	M2,5 x 0,45 prof. 4,5 (base); M3 x 0,5 prof. 3,5 (lateral); Ø 3,2 (frente)				M3 x 0,5	M2,5 x 0,45	0,02
M/160306/M/11	10	18	20,5	30° -10°	M3 x 0,5 prof. 5				M3 x 0,5	M3 x 0,5	0,04
M/160307/M/11	16	24	25	30° -10°	M4 x 0,7 prof. 7				M5 x 0,8	M3 x 0,5	0,10
M/160308/M/11	20	30	32,5	30° -10°	M5 x 0,8 prof. 8				M5 x 0,8	M4 x 0,7	0,18
M/160309/M/11	25	36	38,5	30° -10°	M6 x 1 prof. 10				M5 x 0,8	M5 x 0,8	0,31