

Ideal para aplicações onde o espaço é restrito

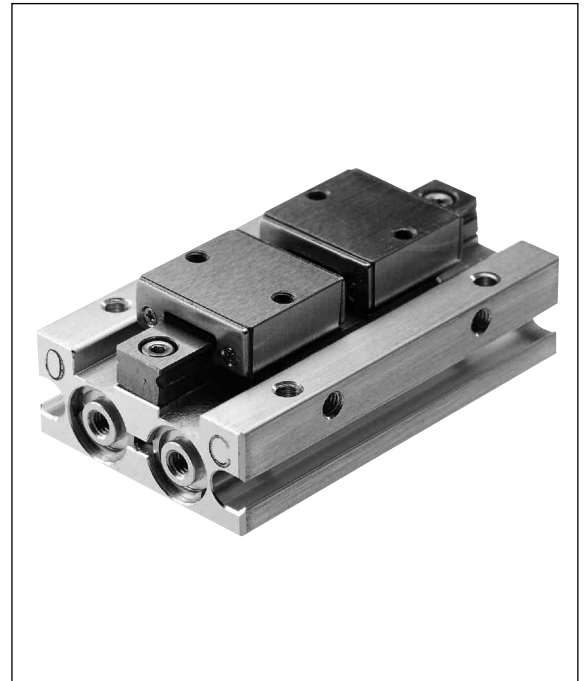
Movimento suave e preciso

Longa vida útil

Leve

Tamanho compacto

Êmbolo magnético para indicação de posição



Características Técnicas

Fluido

Ar comprimido, filtrado, lubrificado ou não lubrificado

Pressão de operação

M/160364/M/12: 2 a 7 bar

M/160365/M/12: 1,5 a 7 bar

Temperatura de operação:

0°C a +60°C

* O ar deve estar seco o suficiente para evitar formação de gelo em temperaturas abaixo de +2°C

Montagem

Furos de montagens nas três faces

Repetibilidade do movimento da garra

+/- 0,07 mm

Precisão do centro

+/- 0,1 mm

Materiais

Corpo: liga de alumínio

Garras: aço carbono

Mancais: aço inox

Elastômeros: nitrílico

Informações para Pedido

Para solicitar uma garra com uma força efetiva de fechamento até 26N a 5 bar especifique:

M/160356/M/12

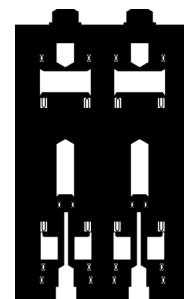
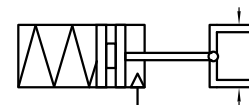
Solicitar sensor magnético separadamente

Acessórios

Sensor M/344

Veja pág.

2

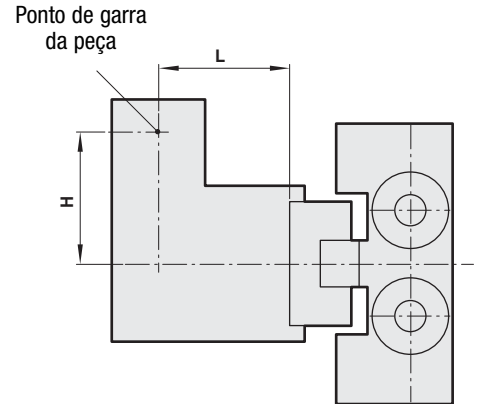
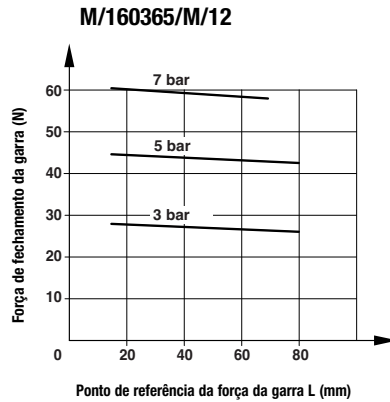
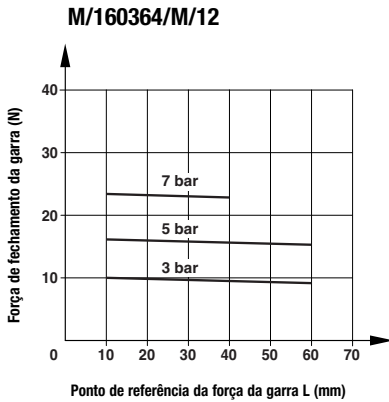
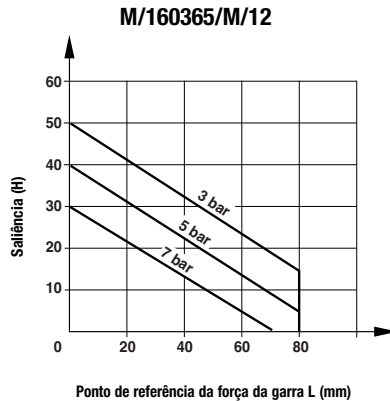
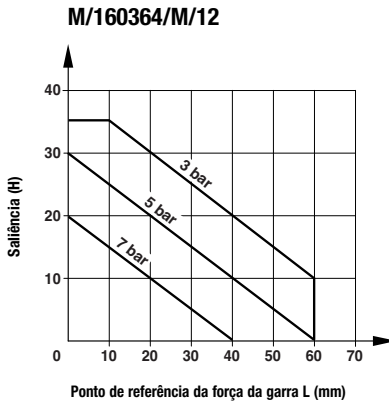


Modelos padrão • Força efetiva de fechamento da garra • Consumo de ar

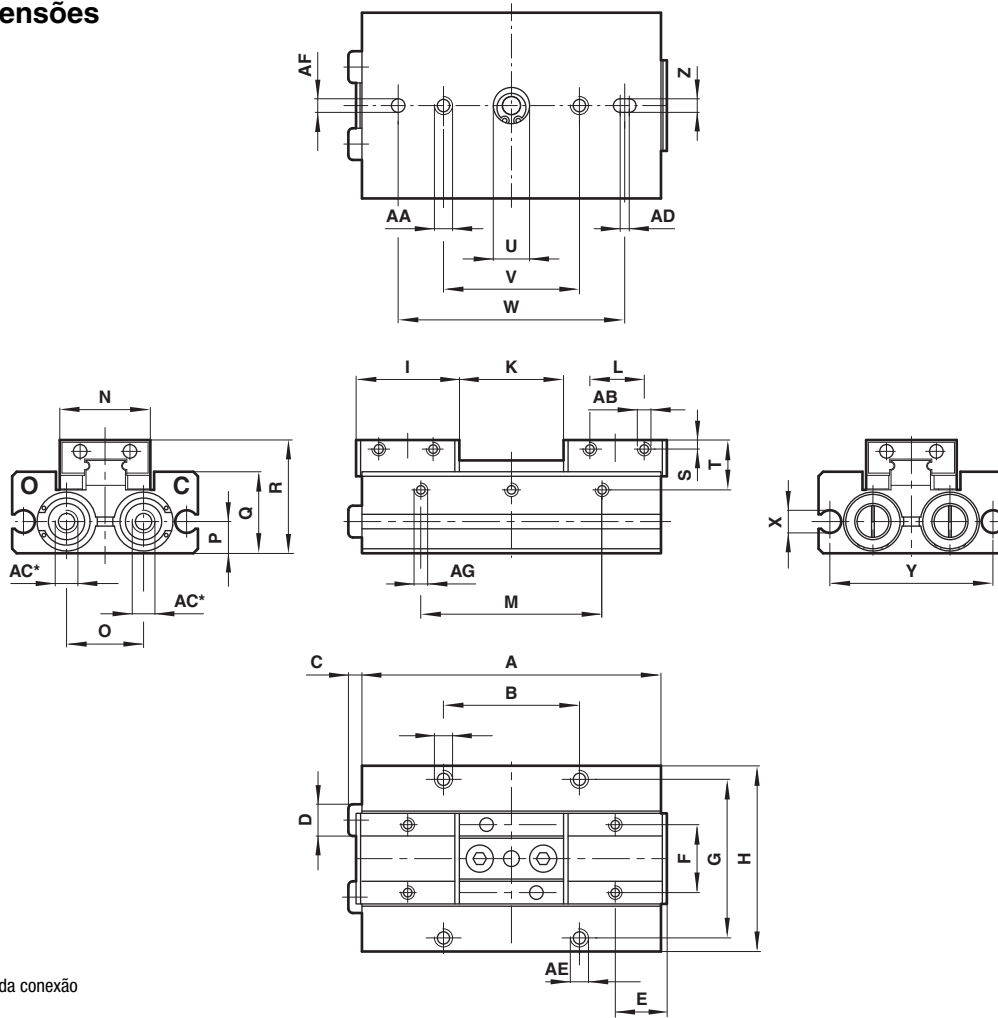
Modelo	Força do movimento da garra (N) a 5 bar*		Consumo de ar (cm ³) a 5 bar**
	Abertura	Fechamento	
M/160364/M/12	16,7	16,7	1,4
M/160365/M/12	44	44	4,3

* ponto de ref. da força da garra L = 30 mm

** por ciclo

Força teórica de fechamento da garra

Faixa de limitação do ponto de referência da força da garra

Sensores com LED indicadores

Modelo	2-fios estado sólido	3-fios estado sólido	Voltagem Vcc	Corrente máxima	Temperatura °C	LED	Características	Comprimento do cabo	Tipo do cabo	Conexão reta	Conexão cotovelo 90°
M/344/EAU/1APV			10 ... 28	20 mA	0° ... +60°	●	–	1 m	PVC	–	●
M/344/EAU/1PV			10 ... 28	20 mA	0° ... +60°	●	–	1 m	PVC	●	–
M/344/EAU/3APV			10 ... 28	20 mA	0° ... +60°	●	–	3 m	PVC	–	●
M/344/EAU/3PV			10 ... 28	20 mA	0° ... +60°	●	–	3 m	PVC	●	–
		M/344/EAN/1APV	4,5 ... 28	50 mA	0° ... +60°	●	NPN	1 m	PVC	–	●
		M/344/EAN/1PV	4,5 ... 28	50 mA	0° ... +60°	●	NPN	1 m	PVC	●	–
		M/344/EAN/3APV	4,5 ... 28	50 mA	0° ... +60°	●	NPN	3 m	PVC	–	●
		M/344/EAN/3PV	4,5 ... 28	50 mA	0° ... +60°	●	NPN	3 m	PVC	●	–
		M/344/EAP/1APV	4,5 ... 28	50 mA	0° ... +60°	●	PNP	1 m	PVC	–	●
		M/344/EAP/1PV	4,5 ... 28	50 mA	0° ... +60°	●	PNP	1 m	PVC	●	–
		M/344/EAP/3APV	4,5 ... 28	50 mA	0° ... +60°	●	PNP	3 m	PVC	–	●
		M/344/EAP/3PV	4,5 ... 28	50 mA	0° ... +60°	●	PNP	3 m	PVC	●	–

Dimensões


* Bitola da conexão

	Ø	A	B	C	D	E	F	G	H	I	K
M/160364/M/12	8	52	32	2,5	Ø 5	8,1	13	26	32	16,2	17 +1,7/-0,5 (aberto) 1 +0,7/-1,0 (fechado)
M/160365/M/12	12	66	30	3	Ø 7	11,4	15	35	41	22,8	23 +1,9/-0,5 (aberto) ¼1 +0,9/-1,0 (fechado)
	Ø	L	M	N	O	P	Q	R	S	T	U
M/160364/M/12	8	10	24	17	12	5	13	19	2	8,5	Ø 8 + 0,05 prof. 1
M/160365/M/12	12	12	40	20	17	7	18	25	2	11	Ø 8 + 0,05 prof. 1
	Ø	V	W	X	Y	Z	AA	AB	AC	AD	AE
M/160364/M/12	8	24	40	Ø 5	27	2,5 + 0,03 prof. 2,5	M3 x 0,5 prof. 5	M2,5 x 0,45 prof. 3	M3 x 0,5	2	M3 x 0,5; 5 prof.
M/160365/M/12	12	30	50	Ø 5	36	3 + 0,03 prof. 3	M4 x 0,7 prof. 8	M3 x 0,5 prof. 3	M5 x 0,8	2	M4 x 0,7; 6 prof.
	Ø	AF	AG	kg							
M/160364/M/12	8	Ø 2,5 + 0,03 prof. 2,5	M3 x 0,5 prof. 5	0,09							
M/160365/M/12	12	Ø 3 + 0,03 prof. 3	M3 x 0,5 prof. 5	0,2							