

Para uso quando a compensação de diferenças de altura for necessária ou sobre superfícies curvas

Ideal para manuseio de pequenas peças

Grande variedade de diâmetros disponíveis



### Características Técnicas

Fluido:

Vácuo

Diâmetros das ventosas:

10, 15, 20, 30, 40, 50, 75, 110, 150 mm

Temperatura de Operação:

-10°C\* a +70°C para ventosas de Perbunan

-30°C\* a +200°C para ventosas de silicone

\* Consulte nosso Depto. Técnico para uso abaixo de +2°C

Outras características:

Material	Perbunan	Silicone
Resistente a desgaste	Bom	Razoável
Resistente a óleo	Excelente	Razoável
Resistente ao tempo	Bom	Excelente
Resistente ao ozônio	Razoável	Excelente

Materiais:

M/58400/01 Ventosas: Perbunan; Conexões: alumínio.

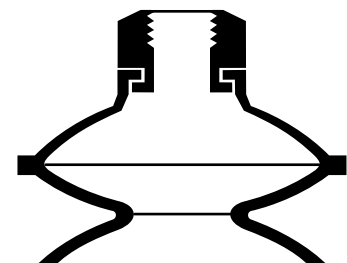
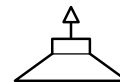
M/58400/02 Ventosas: silicone; Conexões: alumínio.

### Informações para Pedido

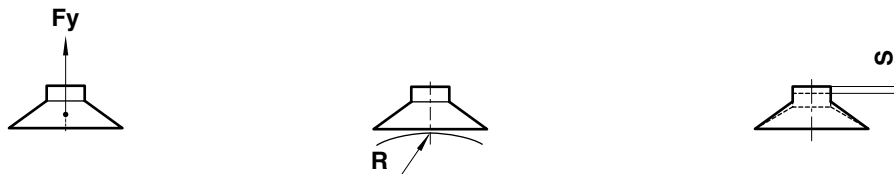
Para solicitar uma ventosa tipo sanfona, de Perbunan, com Ø 30 mm, especifique: M/58407/01

Para solicitar uma ventosa tipo sanfona, de silicone, com Ø 50 mm, especifique: M/58409/02.

### Símbolo Gráfico



## Força de Levantamento



Modelo	58403	58404	58405	58407	58408	58409	58410	58411	58412
∅	10	15	20	30	40	50	75	110	150
Fy (N)	-0,2 bar	1,5	3	6	12	22	34	75	140
	-0,6 bar	3,5	6	10	22	40	66	170	350
	-0,9 bar	5	8	14	28	50	84	230	460
R (mm)	3	5	8	15	30	40	70	85	250
S (mm)	4	6	5	12	10	15	14	36	38
V (cm³)	0,225	0,750	1,40	4,75	9,25	26,25	76	111	260

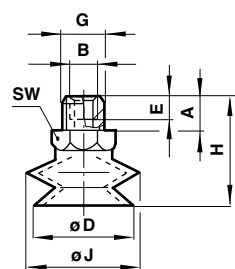
R = Raio mínimo da superfície de trabalho, S = Movimento máximo, V = Volume interno

Nota: Valores desta tabela são teóricos. Utilizar sempre um fator de segurança > 2.

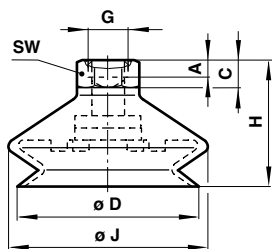
## Pesos das Ventosas

Modelo	58403	58404	58405	58407	58408	58409	58410	58411	58412
∅	10	15	20	30	40	50	75	110	150
Peso (kgf)	0,003	0,004	0,005	0,013	0,017	0,026	0,075	0,386	0,918

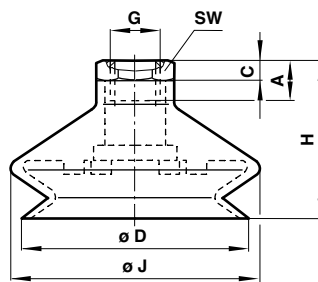
## Dimensões Básicas



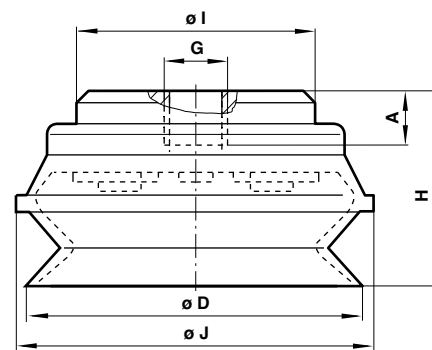
∅ 10 a 30



∅ 40 e 50



∅ 75



∅ 110 e 150

Modelo	58403	58404	58405	58407	58408	58409	58410	58411	58412
∅	10	15	20	30	40	50	75	110	150
A	5	5	7,5	7,5	6	6	12	9,5	9,5
B	-	-	M 5	M 5	-	-	-	-	-
C	-	-	-	-	9	9	4	-	-
∅ D	11	16	22	33	43	53	78	110	150
E	-	-	7	7	-	-	-	-	-
G	M 5	M 5	G 1/8 A	G 1/8 A	G 1/8	G 1/8	G 1/8	G 1/2	G 1/2
H	26	29	30,5	39	37	43	50	66,5	85,5
∅ I	-	-	-	-	-	-	-	65	65
∅ J	12	17	24	36	46	59	83	122	167
SW (A/F)	7	7	14	17	17	17	21	-	-