

B72G, B73G, B74G
1/4 a 3/4 NPT ou ISO G
Remove líquidos e partículas sólidas
**Remoção de partículas conforme ISO 8573-1,
Classe 3 e Classe 5**
**Reduz a pressão do ar comprimido mantendo-a
constante no nível regulado**
Permite montagem em linha ou modular
Características Técnicas

Fluido: Ar comprimido.

Máxima Pressão de Entrada:

Copo transparente: 10,3 bar (150 psig)

Copo de metal:

17,2 bar (250 psig)

10,3 bar (150 psig) para B72G com copo de metal e dreno automático

Temperatura de Trabalho:

Copo transparente: -18 °C a 52 °C

Copo de metal: -18 °C a 79 °C

Orifício para Manômetro:

1/8 NPT para rosca NPT (B72G)

1/8 ISO Rc para rosca ISO G (B72G, B73G, B74G)

1/4 NPT para rosca NPT (B73G e B74G)

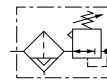
Materiais

Corpo e copo de metal: liga de zinco/alumínio; assento da válvula: liga de zinco; válvula: latão; elastômeros: nitrílicos; copo transparente: policarbonato; elemento filtrante: polipropileno poroso; Lentes indicadoras de nível: Nylon transparente.

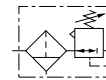
Características de Funcionamento

Botão de ajuste com baixo torque. Permite fácil regulagem a qualquer pressão. Travamento com o botão pressionado. Regulador com alívio permite regular a pressão de saída, mesmo em circuitos fechados. Modelos sem alívio são opcionais. Dreno automático ou manual. Válvula balanceada. Elemento filtrante de fácil desmontagem e limpeza.

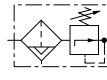
Copo tipo baioneta diminui o tempo de desmontagem.


Símbolos Gráficos


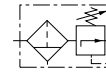
Dreno Automático com Alívio



Dreno Manual com Alívio



Dreno Automático sem Alívio



Dreno Manual sem Alívio

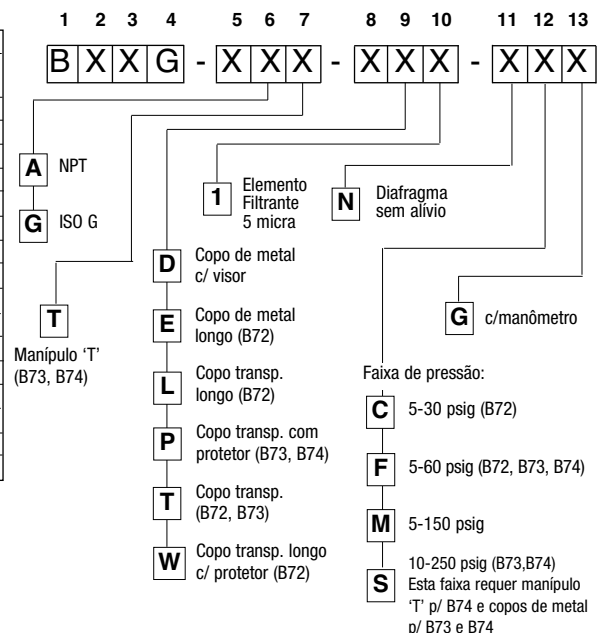
Opções

| Rosca | Fluxo scfm* | Elemento Filtrante (micra) | Faixa de Regulagem (psig) | Copo | Dreno | |
|-----------|-------------|----------------------------|---------------------------|--------------|--------------------|--------------------|
| | | | | | Automático*** | Manual |
| 1/4 NPT | 80 | 40 | 5 - 150 | transparente | B72G-2AK-AL3-RMN | B72G-2AK-QT3-RMN |
| 1/4 ISO G | 80 | 40 | 5 - 150 | transparente | B72G-2GK-AL3-RMN | B72G-2GK-QT3-RMN |
| 1/4 NPT | 78 | 40 | 5 - 150 | transparente | B73G-2AK-AT3-RMN | B73G-2AK-QT3-RMN |
| 1/4 ISO G | 78 | 40 | 5 - 150 | transparente | B73G-2GK-AT3-RMN | B73G-2GK-QT3-RMN |
| 3/8 NPT | 80 | 40 | 5 - 150 | transparente | B72G-3AK-AL3-RMN | B72G-3AK-QT3-RMN |
| 3/8 ISO G | 80 | 40 | 5 - 150 | transparente | B72G-3GK-AL3-RMN | B72G-3GK-QT3-RMN |
| 3/8 NPT | 123 | 40 | 5 - 150 | transparente | B73G-3AK-AT3-RMN | B73G-3AK-QT3-RMN |
| 3/8 ISO G | 123 | 40 | 5 - 150 | transparente | B73G-3GK-AT3-RMN | B73G-3GK-QT3-RMN |
| 3/8 NPT | 163 | 40 | 5 - 150 | metal | B74G-3AK-AD3-RMN | B74G-3AK-QD3-RMN |
| | | | | transparente | B74G-3AK-AP3-RMN** | B74G-3AK-QP3-RMN** |
| 1/2 NPT | 123 | 40 | 5 - 150 | transparente | B73G-4AK-AT3-RMN | B73G-4AK-QT3-RMN |
| | | | | metal | B74G-4AK-AD3-RMN | B74G-4AK-QD3-RMN |
| 1/2 NPT | 212 | 40 | 5 - 150 | transparente | B74G-4AK-AP3-RMN** | B74G-4AK-QP3-RMN** |
| | | | | metal | B74G-6AK-AD3-RMN | B74G-6AK-QD3-RMN |
| 3/4 NPT | 212 | 40 | 5 - 150 | transparente | B74G-6AK-AP3-RMN** | B74G-6AK-QP3-RMN** |
| | | | | metal | B74G-6GK-AD3-RMN | B74G-6GK-QD3-RMN |

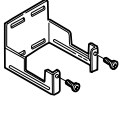
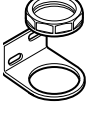


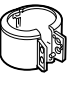
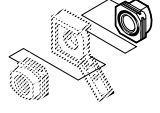

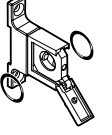
* Fluxo máximo recomendado com 150 psig na pressão primária, 90 psig de ajuste e queda de pressão de 15 psig.

** Copo transparente para a linha 74 fornecido com protetor metálico.

*** Dreno automático para a linha 7 2 somente disponível com copo longo.



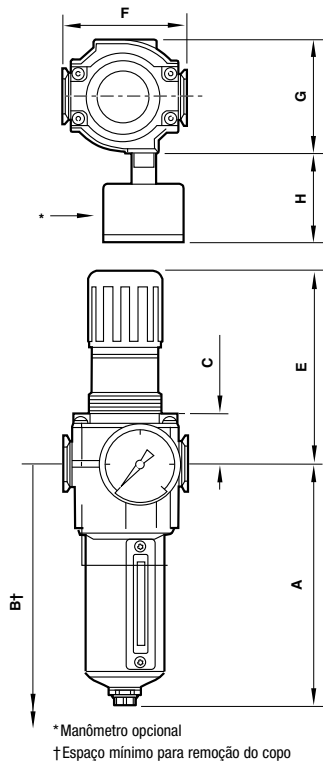
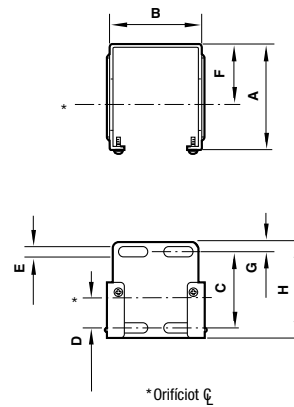
Acessórios

| | | | | | | | | |
|-----------------------------------------------------------------------------------|-----------------------------------------------------------------------------------|-----------------------------------------------------------------------------------|-----------------------------------------------------------------------------------|-----------------------------------------------------------------------------------|------------------------------------------------------------------------------------|----------------------------------------------------------------------------------------------------------------------------------------------|-------------------------------------------------------------------------------------|---------------------------------|
|  |  |  |  |  |  |  |  | |
| B72G | 4224-50 | 74316-50 | 18-013-263 (1/8 BSPT) 18-013-212 (1/8 NPT) | 4248-89 | 4255-51 | 4215-08 (G1/4) 4215-02 (1/4 NPT) 4215-09 (G3/8) 4215-03 (3/8 NPT) | 4214-51 (*) | 4214-52 4213-89 (só suporte) |
| B73G | 4424-50 | 4461-50 | 18-013-263 (1/8 BSPT) 18-013-209 (1/4 NPT) | 5191-88 | 4455-51 | 4315-09 (G1/4) 4315-01 (1/4 NPT) 4315-10 (G3/8) 4315-02 (3/8 NPT) 4315-11 (G1/2) 4315-03 (1/2 NPT) 4315-12 (G3/4) 4315-04 (3/4 NPT) | 4314-51 (**) | 4314-52 4313-50 (só suporte) |
| B74G | 4324-50 | - | 18-013-263 (1/8 BSPT) 18-013-209 (1/4 NPT) | 4348-89 | 4355-50 (arame de lacre não incluso) | 4315-10 (G3/8) 4315-02 (3/8 NPT) 4315-11 (G1/2) 4315-03 (1/2 NPT) 4315-12 (G3/4) 4315-04 (3/4 NPT) | 4314-51 (**) | 4314-52 4313-50 (só suporte) |

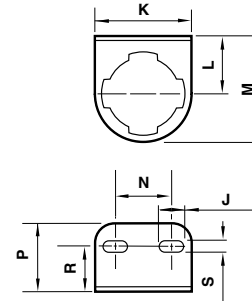
* Cada Quikclamp acrescenta 6,5 mm ao comprimento do conjunto. Utilizar chave Allen de 3 mm para o parafuso de trava.

** Cada Quikclamp acrescenta 13,6 mm ao comprimento do conjunto. Utilizar chave Allen de 4 mm para o parafuso de trava.

†† Outras faixas de pressão disponíveis - ver página 9.18.1.

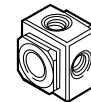

Suporte de Montagem


| Séries | A | B | C | D | E | F | G | H |
|--------|----|----|----|------|---|----|---|----|
| 72 | 60 | 42 | 39 | 18,6 | 4 | 38 | 6 | 51 |
| 73 | 67 | 60 | 48 | 19 | 7 | 38 | 6 | 61 |
| 74 | 79 | 69 | 50 | 20 | 5 | 51 | 6 | 61 |

Suporte de Montagem de Pescoço


| Séries | J | K | L | M | N | P | R | S |
|--------|-----|----|----|------|----|----|----|-----|
| 72 | 8,5 | 49 | 38 | 63,5 | 30 | 24 | - | 4,4 |
| 73 | 17 | 64 | 38 | 70 | 38 | 38 | 25 | 7 |

| Séries | Tipo de Dreno | A | B | C | E | F | G | H | Ø Painel | Espessura do Painel |
|--------|---------------|-----|-----|----|-----|----|----|----|----------|---------------------|
| 72 | Automático | 141 | 192 | 26 | 73 | 50 | 48 | 35 | 40 | 0-4 |
| | Manual | 134 | 185 | 26 | 73 | 50 | 48 | 35 | 40 | 0-4 |
| 73 | Automático | 147 | 207 | 31 | 96 | 68 | 62 | 56 | 48 | 2-6 |
| | Manual | 156 | 216 | 31 | 96 | 68 | 62 | 56 | 48 | 2-6 |
| 74 | Automático | 161 | 230 | 31 | 127 | 80 | 74 | 56 | 52 | 2-6 |
| | Manual | 177 | 246 | 31 | 127 | 80 | 74 | 56 | 52 | 2-6 |

Bloco de Saídas


Instalar entre dois kits de união Quikclamp para obter 3 saídas auxiliares de 1/4. Acrescentar 28,6 mm (p/ linha 72) ou 33 mm (p/ linha 73 e 74) ao comprim. da combinação.

| Séries | 72 | 73/ 74 |
|-----------|---------|---------|
| 1/4 NPT | 4216-01 | 4316-02 |
| 1/4 ISO G | 4216-03 | 4316-04 |

Bloco Auxiliar para Pressostatos


Monitora a pressão, fornecendo um sinal elétrico quando a pressão cai ou excede uma nível pré-ajustado. O sinal elétrico pode retornar para um PC, CLP ou alarme sonoro. 2 saídas auxiliares G1/4. Roscado diretamente na tubulação.

| Séries | Pressost. 18D | Pressost. 33D | Bloco |
|--------|---------------|---------------|---------|
| 72 | 0881300 | 0863116 | 0523109 |
| 73/ 74 | 0881300 | 0863116 | 0523110 |

Para detalhes completos dos pressostatos, veja catálogo específico.

Peças de Reposição

| | B72G | B73G | B74G |
|--------------------------------------------------|----------|----------|----------|
| Kit de reparo com alívio | 4383-500 | 4383-600 | 4383-700 |
| Kit de reparo sem alívio | 4383-501 | 4383-601 | 4383-701 |
| Difragma: | | | |
| com alívio | 4209-50 | 4409-50 | 4309-50 |
| sem alívio | 4209-51 | 4409-51 | 4309-51 |
| Mola - 5 a 60 psig (5 a 30 para B72) | 4232-01 | 4432-01 | 4332-01 |
| Mola - 5 a 150 psig (5 a 60 para B72) | 4232-02 | 4432-02 | 4332-02 |
| Mola - 10 a 250 psig (5 a 145 para B72) | 4232-03 | 4432-06 | 4332-03 |
| Kit de lentes de nível | 4380-030 | 4380-020 | 4380-050 |
| Dreno automático | 4000-50R | 4000-51R | 3000-10 |
| Dreno manual | 0619-50 | 0619-50 | 0619-50 |
| Anel "O" (vedação do copo) | 2315-26 | - | 2316-38 |
| Elemento filtrante 5 micra | 5925-03 | 4438-01 | 4338-04 |
| Elemento filtrante 40 micra | 5925-02 | 4438-03 | 4338-05 |
| Copo transparente c/ protetor (dreno manual) | 4225-50 | 4425-50 | 4325-50 |
| Copo transparente c/ protetor (dreno automático) | 4225-54 | 4425-51 | 4325-52 |
| Copo de metal com visor - dreno manual | 4203-50 | 4403-50 | 4303-50 |
| Copo de metal com visor - dreno automático | 4233-64 | 4403-51 | 4303-52 |
| Copo transp. com dreno manual | 4266-50 | 4466-50 | - |
| Copo transp. com dreno automático | 4260-56 | 4466-51 | - |

Conector de transição: 4417-01
Permite a conexão modular com a linha 72.
Acrescenta 1,5 mm ao comprimento do conjunto.

