

Válvulas Diafragma
Atuadas por solenóide com levantamento forçado
Roscas internas G1/4 a G 1/2 ou G 1/4 NPT a 1/2 NPT

Para fluidos líquidos e gases de agressividade moderada

Construção moderna

Solenóide compacto com comando integrado

Adequada para vácuo

Válvula opera sem diferencial de pressão (Δp)



Características Técnicas

Função de Comutação: normalmente fechada

Direção do fluxo: determinada

Temperatura do fluido: -10°C até o máx. de +90°C

Temperatura ambiente: -10°C até o máx. de +50°C

Posição de montagem: opcional, de preferência solenóide vertical para cima.

Pressão de Operação: 0 a 10 bar

Materiais

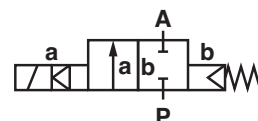
Corpo: 1.4581, PA66; Vedação do assento: NBR (Perbunan);
Partes internas: 1.4104, 1.4303, PVDF, Sandvik 1802

Para fluidos contaminados recomenda-se a colocação de um filtro.

Informações para Pedidos

Para solicitar uma válvula G1/2 com solenóide padrão, em 24Vcc, especifique:
82562.00.9748.024.00.

Símbolo Gráfico



Função:
Normalmente
fechada

Características Técnicas

Válvulas

Códigos com solenóide cc	com solenóide ca	Diâmetro Nominal (mm)	Conexão	Compr. Válvula (mm)	Pressão Operação *		Valor kv ** (Base m ³ /h)	Peso (kgf)
					min	máx (bar)		
82 560 00.8001 82 570 00.8001	82 560 00.8004 82 570 00.8004	10	G 1/4 1/4" NPT	44	0	10	1,5	0,5
82 561 00.8001 82 571 00.8001	82 561 00.8004 82 571 00.8004	10	G 3/8 3/8" NPT	44	0	10	1,7	0,5
82 562 00.8001 82 572 00.8001	82 562 00.8004 82 572 00.8004	10	G 1/2 1/2" NPT	60	0	10	1,7	0,6

* com fluidos líquidos e gasosos até 25 mm²/s (cSt)

** Valor C_v (US) ≈ Valor k_v x 1.2

Indicar tensão [V] e frequência [Hz]

Solenóide 8001 / 8004

Tensões Padrão

cc	ca
	50 Hz
24 V	24 V
-	110 V
-	220 V

Projeto conforme VDE 0580

Faixa de tensão ±10 %

Ciclo de trabalho: 100 % ED

Classe de proteção conforme EN 60529 IP 65 (DIN 40050)

Conector elétrico para DIN 43 650-A Pg9 (incluso)

Consumo de Energia

Conforme VDE 0580 com temperatura da bobina a +20 °C. Em operação, o consumo de energia diminui aproximadamente 30%.

cc	ca	
	Partida	Operação
12 W	13 VA	13 VA

Opções (Válvulas)

- XX XXX **03.XXXX** Vedação do assento FPM, temperatura máx. do fluido +110 °C
- XX XXX **14.XXXX** Vedação do assento EPDM, para água quente, max. temperatura máx. do fluido +110 °C
- XX XXX **51.XXXX** Vedação do assento em HNBR para vapor até +150°C, máx. pressão operação 6 bar

Opções (Solenóides)

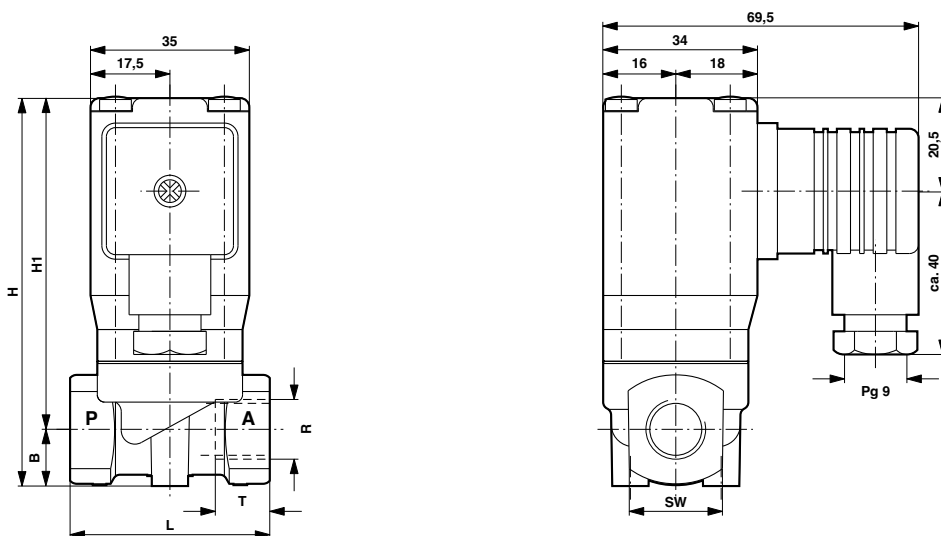
- XX XXX **XX.8041** Solenóide com classe de proteção Ex II 2 GD EEx me II T3 T 140°C

Dimensões Gerais

Solenóide pode ser girado 360°

Conector pode ser girado em intervalos de 4 x 90°

(Conector incluso)



Código	L	H	H1	B	SW	R	T
82 560 00.974x 82 570 00.974x	44	85,5	73	12,5	21	G 1/4 1/4" NPT	12,0 10,0
82 561 00.974x 82 571 00.974x	44	85,5	73	12,5	21	G 3/8 3/8" NPT	12,0 10,0
82 562 00.974x 82 572 00.974x	60	79,5	75,5	12,5	27	G 1/2 1/2" NPT	15,0 13,0