

Válvulas diafragma  
 Atuadas por solenóide com levantamento forçado  
 Roscas internas G 1/4 a G1/2 ou NPT

Para fluidos líquidos ou gasosos neutros  
 Adequadas para vácuo  
 Construção moderna  
 Solenóide compacto com comando integrado  
 Operam sem pressão diferencial ( $\Delta p$ )



### Características Técnicas

Fluido:  
 Ar, água e óleo  
 Operação: atuada por solenóide com levantamento forçado  
 Direção do fluxo: determinada  
 Montagem:  
 Opcional, preferencialmente solenóide vertical para cima  
 Conexão:  
 G1/4, G3/8, G1/2 ou NPT  
 Pressão de Operação  
 0 a 10 bar  
 Temperatura do Fluido  
 +90 °C máx.  
 Temperatura Ambiente:  
 +50 °C máx.  
 Soma da Temperatura Ambiente e do Fluido  
 +130 °C máx.

### Materiais

Corpo: latão, PA 66; Vedação do assento: NBR (Perbunan);  
 Partes internas: aço 1.4104, 1.4303, PVDF.

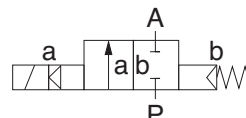
Para fluidos contaminados, recomenda-se a colocação de um filtro.

### Informações para Pedidos

Para pedir, indique o código, por ex.:  
 8253000.8001.XXX.XX para uma válvula  
 G 1/4.

#### Opções

XX6XXXX.XXXX	Conexões NPT
XXXXX03.XXXX	Vedação do assento FKM, temperatura do fluido +110 °C.
XXXXX14.XXXX	Vedação do assento FKM, para água quente, temperatura máx. do fluido +110 °C.
XXXXX18.XXXX	Versão isenta de óleo e graxa, vedação do assento FKM
XXXXX22.XXXX	Pressão de operação de 0 até 20 bar, somente para NBR e solenóide ca
XXXXXXXX.8004	Solenóide cc com retificador somente para ca
XXXXXXXX.8041	Solenóide classe de proteção EEx me II T3



Função de comutação  
 Normalmente fechada

## Informações Gerais

Código	Solenóide Tipo	Diâmetro Nominal	Conexão	Pressão de Operação* (bar)	Valor Kv † (base m³/h)	Peso (kgf)
8253000.8001	ca/ cc	10	G 1/4	0 a 10	1,5	0,5
8253100.8001	ca/ cc	10	G 3/8	0 a 10	1,7	0,5
8253200.8001	ca/ cc	10	G 1/2	0 a 10	1,7	0,6

\* Pressão de operação, com fluidos gasosos e líquidos até 25 mm²/s (cSt).

† Valor  $C_v$  (US) = valor  $K_v$  x 1,2.

Indicar tensão (V) e frequência (Hz).

## Solenóide

### Tensões Padrão

cc	ca	
	50 Hz	60 Hz
24 V	24 V	-
-	110 V	110 V
-	230 V	220 V

Projeto conf. VDE 0580

Faixa de tensão  $\pm 10\%$

Ciclo de trabalho 100% ED

Classe de proteção conf. EN 60529

IP 65 (DIN 40050)

Conector elétrico conf. DIN 43650

## Consumo de Energia

Conforme VDE 0580 à temperatura de +20°C. Em operação, o solenóide diminui o consumo de energia em aproximadamente 30%.

cc	ca	
	Partida	Operação
12W	20 VA	16 VA

