

Válvulas de assento  
Corpo em aço inox  
Atuadas por fluido externo  
Roscas internas G 1.1/4 a G 2 ou  
NPT 1.1/4 a NPT 2

Para gases ou líquidos, agressivos

Elevada vazão

Adequada para fluido contaminado

Fechamento amortecido (válvulas fecham contra  
direção do fluxo)

Projeto robusto

Adequada para vácuo até máx. 90%

Fornecida com ou sem válvula piloto



### Características Técnicas

Fluido:

Líquidos ou gases, agressivos

Operação:

Atuadas por pressão através de fluido externo

Direção do Fluxo:

Determinado

Montagem:

Opcional

Conexão:

G 1.1/4, G 1.1/2, G2 ou NPT

Pressão Operação:

0 a 10 bar (veja tabela)

Temperatura do fluido máx.: +180°C

Temperatura ambiente máx.: +60°C

Material

Corpo: aço inox (1.4581); Vedação do assento: PTFE; Partes internas: Sandvik (1802), aço inox (1.4571); Vedação estática: Teflon (PTFE)/Viton (FKM)

### Atuador de Pilotagem

Fluido: gases neutros

Temperatura do fluido: máx. +80°C

Material

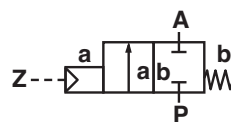
Corpo: aço inox (1.4301), alumínio revestido WEMA-Kor <sup>1)</sup>; Vedações: NBR; Partes internas: aço revestido.

1) WEMA-Kor é um sistema de proteção de alta qualidade (base de acabamento orgânico com elemento metálico).

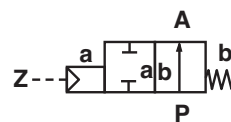
### Informações para Pedidos

Para solicitar uma válvula de assento G 1.1/4, especifique: 8248500.

### Símbolo Gráfico



Função de comutação:  
Normalmente fechada



Função de comutação:  
Normalmente aberta (vide  
alteração do código do  
produto na pág. 2).

## Características Técnicas

### Atuadores de $\varnothing$ 125 mm

Código	Diâmetro Nominal	Conexão	Pressão de Operação* (bar)	Pressão Piloto (bar)	Valor kv † (base m <sup>3</sup> /h)	Peso (kgf)
8248500	32	G 1.1/4	0 a 10	3,5 a 8	27,0	5,1
8248600	40	G 1.1/2	0 a 10	3,5 a 8	37,0	5,5
8248700	50	G 2	0 a 10	3,5 a 8	53,0	7,0

\* Com fluidos líquidos e gasosos até 400 m<sup>2</sup>/s (cSt)

† Valor C<sub>v</sub> (US)  $\approx$  valor K<sub>v</sub> x 1,2

## Opções

### Válvulas

Normalmente aberta

XXXXX01

fecha com piloto e abre com a força da mola

Pressão de pilotagem máx. = 1 até 6 bar

Conexão NPT

XXX9XXX

Indicador elétrico de posição

XXXXX23

O atuador de aço inox consiste de tampa, corpo, porcas e parafusos de aço inox.

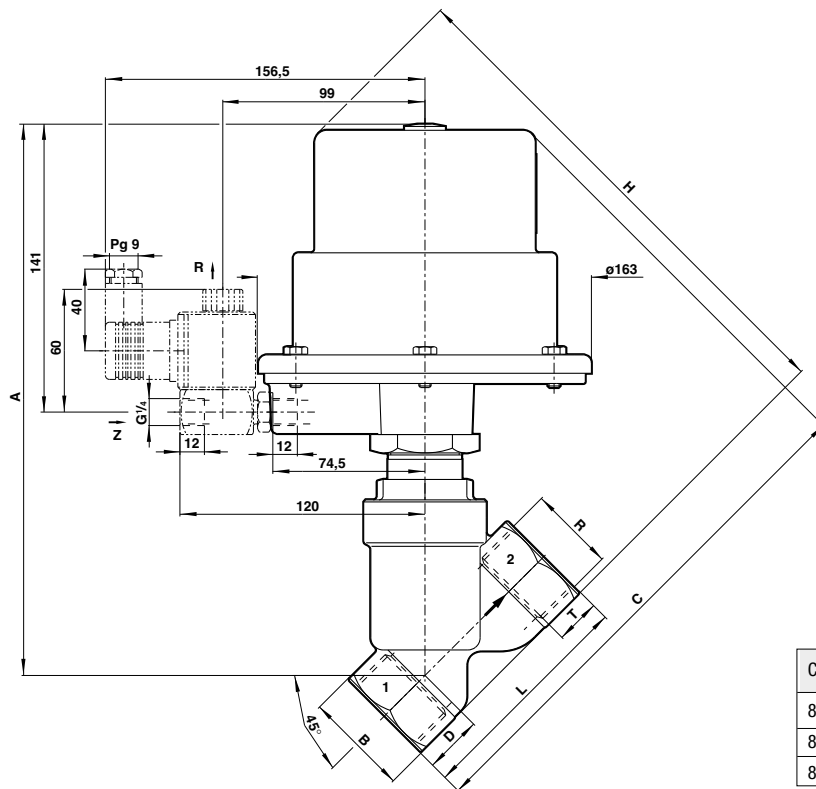
O êmbolo do atuador e a mola de compressão são cromadas e cobertas com WEMA-Kor.

XXXXX60

WEMA-Kor é um sistema de proteção de alta qualidade (base de acabamento orgânico com elemento metálico).

### Válvula Piloto 3/2 Vias

Pedir separadamente uma válvula solenóide 3/2 vias, com conexão de G 1/4 e niple adaptador G 1/4 macho x G1/4 macho, para acoplamento na válvula principal (consulte catálogo correspondente).



Código	A	B	C	D	H	L	R	T
82 485 00	270	SW50	253	28,0	250	110	G 1 <sup>1</sup> / <sub>4</sub>	21,5
82 486 00	272	SW55	257	31,0	255	120	G 1 <sup>1</sup> / <sub>2</sub>	21,5
82 487 00	284	SW70	275	40,0	270	150	G 2	26,0