

Para líquidos ou gases, levemente agressivos

Alta vazão

Operação amortecida

Projeto compacto

Solenóide intercambiável sem ferramentas
(Click-on®)



Características Técnicas

Pressão de Operação:

0,1 a 16 bar (1/4 a 1 BSP/ NPT)

Válvula solenóide para fluidos levemente agressivos (gases ou líquidos)

Função de comutação: normalmente fechada/ aberta

Direção do fluxo: determinada

Temperatura do fluido: máx. +90°C

Temperatura ambiente: máx. +50°C

Posição de montagem: opcional, preferencialmente solenóide vertical para cima

Materiais

Corpo: aço inox (1.4408/ AISI 316); Vedações: NBR (Perbunan);

Partes Internas: Aço inox, PVDF

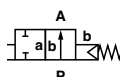
Para fluidos contaminados recomenda-se a colocação de um filtro.

Informações para Pedidos

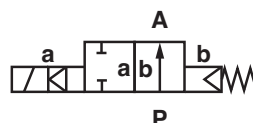
Para solicitar uma válvula G 1/4 com solenóide padrão, especifique: 8273000.9101.XXX.XX.

Vide especificação do solenóide (tensão e frequência) na pág. 2.

Símbolo Gráfico



Função de comutação:
Normalmente fechada



Função de comutação:
Normalmente aberta
(vide alteração do
código do produto na
pág. 2).

Informações Gerais

Válvulas

| Códigos solen. cc ou ca | Diâmetro Nominal | Conexão | Comprimento Válvula (mm) | Pressão de Operação min. (bar) | Pressão de Operação máx. (bar) | Valor Kv (base m ³ /h) | Peso (kgf) |
|----------------------------------|------------------|------------------|--------------------------|--------------------------------|--------------------------------|-----------------------------------|------------|
| 82 730 00.9101 82 740 00.9101 | 8 | G 1/4 1/4 NPT | 60 | 0,1 | 16 | 1,90 | 0,47 |
| 82 731 00.9101 82 741 00.9101 | 10 | G 3/8 3/8 NPT | 60 | 0,1 | 16 | 3,00 | 0,45 |
| 82 732 00.9101 82 742 00.9101 | 12 | G 1/2 1/2 NPT | 67 | 0,1 | 16 | 3,80 | 0,50 |
| 82 733 00.9101 82 743 00.9101 | 20 | G 3/4 3/4 NPT | 80 | 0,1 | 16 | 6,10 | 0,65 |
| 82 734 00.9101 82 744 00.9101 | 25 | G 1 1 NPT | 95 | 0,1 | 16 | 9,50 | 0,95 |

* com fluidos líquidos e gasosos até 25 m²/s (cSt) Indicar tensão (V) e frequência (Hz)

† Valor C_v (US) ≈ valor K_v x 1,2

Opções

Válvulas

| | |
|--------------|------------------------------------------------------------------------------------------------------------------------------------|
| XXXXX01.XXXX | Normalmente aberta (NA) |
| XXXXX03.XXXX | Vedação do assento FPM (Viton), temperatura máx. fluido +110°C |
| XXXXX14.XXXX | Vedação do assento EPDM, para água quente, temperatura máx. do fluido +110°C (0,3 a 16 bar até DN 25). |
| XXXXX17.XXXX | Vedação do assento em FPM (Viton), (NA) |
| XXXXX67.XXXX | Vedação do assento em EPDM, (NA) |
| XXXXX66.XXXX | Tubo guia do comando em aço inox, vedação em FPM (Viton), temperatura do fluído máx. 110°C, para corrente alternada, solenóide com |

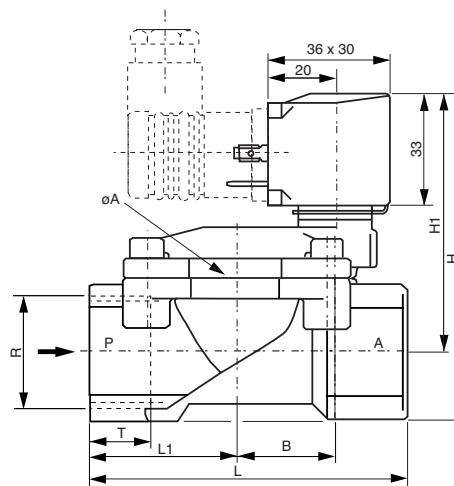
Opções

Solenóides para Área Classificada

| | |
|---------------|-------------------------------------------------------------------------------------------------------------------|
| XXXXXXXX.9136 | Solenóide Classe de Proteção EX II 2 GD EEx m II T4 Até +110°C Com 3 m de cabo, para corrente contínua/ alternada |
|---------------|-------------------------------------------------------------------------------------------------------------------|

Dimensões Gerais (com solenóide standard)

| Código | øA | B | H | H1 | L | L1 | R | T |
|------------------------------|----|------|------|------|----|------|------------------|--------------|
| 8273000.9101 8274000.9101 | 44 | 19,5 | 78,5 | 67 | 60 | 27,5 | G 1/4 1/4 NPT | 12,0 10,0 |
| 8273100.9101 8274100.9101 | 44 | 19,5 | 78,5 | 67 | 60 | 27,5 | G 3/8 3/8 NPT | 12,0 10,5 |
| 8273200.9101 8274200.9101 | 44 | 19,5 | 81,0 | 67 | 67 | 31,0 | G 1/2 1/2 NPT | 14,0 13,5 |
| 8273300.9101 8274300.9101 | 50 | 24,0 | 88,0 | 71,5 | 80 | 36,5 | G 3/4 3/4 NPT | 16,0 14,0 |
| 8273400.9101 8274400.9101 | 62 | 29,5 | 97,5 | 77 | 95 | 44,0 | G 1 1 NPT | 18,0 17,0 |



Consumo de Energia

Conforme VDE 0580 com temperatura da bobina a +20°C. Em operação, o consumo de energia diminui aproximadamente 30%.

| cc | ca Partida | Operação |
|-------------|------------|------------|
| 9101 8 W | 15 VA | 12 VA/ 7 W |

Solenóide 9101

Tensões Padrão

| cc | ca | |
|-------|-------|-------|
| 50 Hz | 60 Hz | |
| 24 V | 24 V | - |
| - | 110 V | 110 V |
| - | 230 V | 220 V |

Projeto conforme VDE 0580
Faixa de tensão: ±10%
Ciclo de trabalho: 100% ED
Classe de proteção conforme EN 60529 IP 65 (DIN 40050)
Conector elétrico para DIN 43650-A Pg9 (incluso)

Kits de Reparo

Série 82730/82740

| Válvulas | Código |
|---------------------------------|-----------|
| 82 730 00, 82 731 00, 82 732 00 | 12 562 74 |
| 82 733 00 | 12 562 75 |
| 82 734 00 | 12 562 76 |