

**Atuadas Indiretamente por Solenóide
Válvula de Pistão de Levantamento Forçado
Roscas Internas G1/4 a G2 ou 1/4 NPT a 2 NPT**

Válvula de pistão compacta

Alta vazão

Alta pressão (40 bar máx.)

Operação amortecida

Projeto compacto

Solenóide intercambiável sem ferramentas (Click-on)

Pistão em aço inox



Características Técnicas

Válvula solenóide para água, ar

Função de comutação: normalmente fechada (standard)

Direção do fluxo: determinada

Pressão de operação: 0,5 a 40 bar

Temperatura do fluido: -10°C a máx. +90°C

Temperatura ambiente: -10°C a máx. +50°C

Posição de montagem; opcional, de preferência com solenóide vertical para cima

Materiais

Corpo: latão

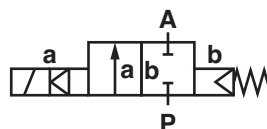
Vedação do assento: NBR (Perbunan)

Peças internas: aço inox, latão, PTFE

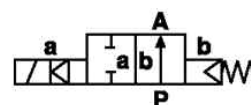
Informações para Pedido

Para solicitar uma válvula G1/4, em 24 Vcc, com solenóide padrão, especifique:
85 300 00.9151.024.00

Símbolo Gráfico



Função de comutação:
normalmente fechada



Normalmente aberta (vide
alteração no código do
produto na página 2)

Características Técnicas

Válvulas

Código com solenóide cc ou ca	Diâmetro Nominal (mm)	Conexão	Comprim. Válvula (mm)	Pressão de Operação *		Valor kv ** (Base m ³ /h)	Peso (kgf)
				mín	máx (bar)		
85 300 00.9151 85 310 00.9151	8	G 1/4 1/4" NPT	60	0,5	40	2,2	0,83
85 301 00.9151 85 311 00.9151	10	G 3/8 3/8" NPT	60	0,5	40	3,4	0,82
85 302 00.9151 85 312 00.9151	12	G 1/2 1/2" NPT	67	0,5	40	4,4	0,85
85 303 00.9151 85 313 00.9151	20	G 3/4 3/4" NPT	80	0,5	40	7,0	1,25
85 304 00.9151 85 314 00.9151	25	G 1 1" NPT	95	0,5	40	10,5	1,70
85 305 00.9151 85 315 00.9151	32	G 1.1/4 1.1/4" NPT	132	0,5	40	25,0	4,10
85 306 00.9151 85 316 00.9151	40	G 1.1/2 1.1/2" NPT	132	0,5	40	27,0	3,85
85 307 00.9151 85 317 00.9151	50	G 2 2" NPT	160	0,5	40	43,0	5,60

* Com fluidos líquidos e gasosos até 40 mm²/s (cSt)

Indicar tensão [V] e frequência [Hz]

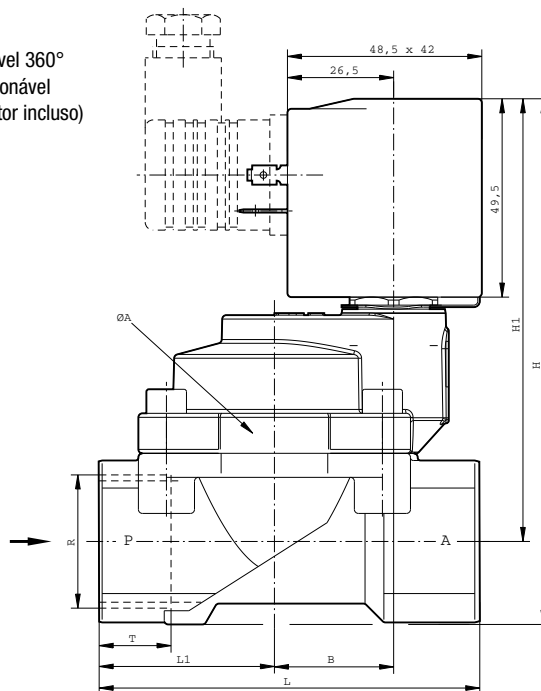
** Valor Cv (US) ≈ Valor kv x 1,2

Opções (Válvulas)

XX XXX 01.XXXX	Normalmente aberta (NA)
XX XXX 02.XXXX	Atuador manual
XX XXX 03.XXXX	Vedação do assento FPM, temperatura do fluido máx. +110°C
XX XXX 14.XXXX	Vedação do assento EPDM, para água quente, vedação do fluido máx. +110°C

Dimensões

Solenóide rotacionável 360°
Plug conector rotacionável
4 x 90° (plug conector incluso)



Consumo de Energia

Conforme VDE 0580 com temperatura da bobina +20 °C. Em operação o consumo de energia diminui aproximadamente 30 %.

cc	ca Partida	Operação
18 W	45 VA	35 VA/ 17 W

Solenóide 9151

Voltagens padrão

cc	ca	
	50 Hz	60 Hz
24 V	24 V	-
-	110 V	120 V
-	230 V	220 V

Projeto conforme VDE 0580

Faixa de tensão ±10 %

Fator de serviço 100 % ED

Classe de proteção conforme EN 60529 IP 65 (DIN 40050)

Conector elétrico para DIN 43 650-A Pg9 (incluso)

Código	Ø A	B	H	H1	L	L1	R	T
85 300 00.9151 85 310 00.9151	44	19,5	105,0	93,5	60	27,5	G 1/4 1/4" NPT	12,0 10,0
85 301 00.9151 85 311 00.9151	44	19,5	105,0	93,5	60	27,5	G 3/8 3/8" NPT	12,0 10,5
85 302 00.9151 85 312 00.9151	44	19,5	107,5	93,5	67	31,0	G 1/2 1/2" NPT	14,0 13,5
85 303 00.9151 85 313 00.9151	50	24,0	119,0	102,5	80	36,5	G 3/4 3/4" NPT	16,0 14,0
85 304 00.9151 85 314 00.9151	62	29,5	131,5	110,5	95	44,0	G 1 1" NPT	18,0 17,0
85 305 00.9151 85 315 00.9151	92	44,5	166,0	137,0	132	60	G 1.1/4 1.1/4" NPT	20,0 17,0
85 306 00.9151 85 316 00.9151	92	44,5	166,0	137,0	132	60	G 1.1/2 1.1/2" NPT	22,0 17,0
85 307 00.9151 85 317 00.9151	109	54,5	186,0	151,5	160	74	G 2 2" NPT	24,0 17,5