

Construção compacta

Fácil instalação

Características Técnicas

Fluido: Ar comprimido filtrado e lubrificado

Temperatura do fluido: -10 a +60 °C

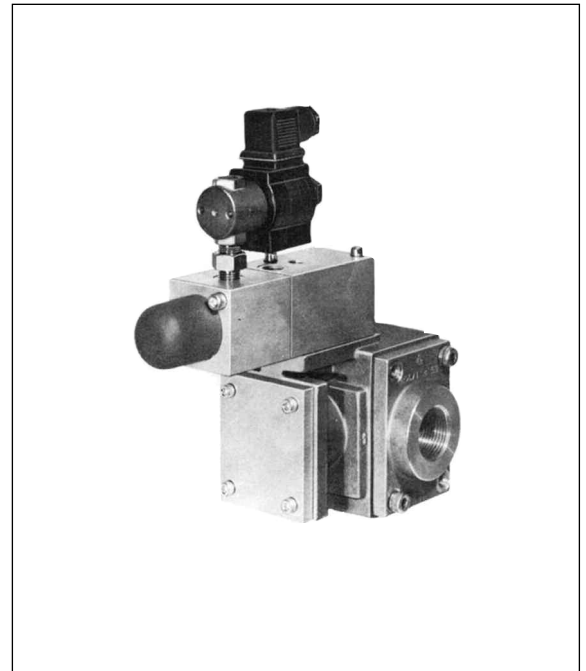
Temperatura ambiente: -10 a +40 °C

Material

Corpo: alumínio fundido; vedações: NBR (Perbunan);
AU (Vulkollan).

Descrição

Eletroválvula 2/2 vias em posição de repouso normal aberta ou fechada. Estrangulador "bypass" recambiável para a adaptação às condições de trabalho correspondentes. As válvulas podem ser acopladas diretamente às válvulas de segurança de prensas modelos XS/XSe/XSz 20 e 32, assim como XS/XSe/ XSz 50 através de uma placa de adaptação.



Tipos

| DN | Pressão de Trabalho (bar) | | Pressão de Comando (bar) | | Peso (kgf) | Código | | Pressão de Reação da Embreagem |
|----|---------------------------|------|--------------------------|------|------------|----------------|--------|--------------------------------|
| | mín. | máx. | mín. | máx. | | Válvula | Bobina | |
| 32 | 2 | 8 | 0,6 | 8 | 3,6 | 10 201 13.0801 | | a partir de 2 bar |
| 32 | 2 | 8 | 0,6 | 8 | - | 10 201 41.0801 | | de 0 até 2 bar |

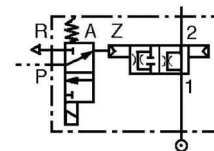
Placa de adaptação para XS/XSe/XSz 50, código: **0557164**.

Características das Bobinas

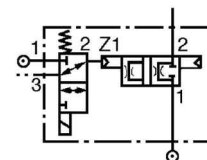
Execução conforme norma VDE 0580, duração da comutação (ED) 100%. Bobina revestida com plástico injetado, com plug normalizado conforme DIN 43650.

| Tensões standard | Consumo | | | Classe de proteção DIN 40050 | Umidade relativa do ar - admissível % | Temp. amb. + temp. do fluido máx. (°C) | Peso (kgf) | Código |
|---|---------|-----------------|---------------|------------------------------|---------------------------------------|--|------------|--------|
| | c.c. | c.a. na atração | c.a. em trab. | | | | | |
| 24V 24V 50 Hz 42V 50 Hz 120V 60 Hz 220V 50 Hz | 16W | 50VA | 24VA | IP 65 | < 80 | 100 | 0,25 | 0801 |

Símbolos Gráficos



Simbologia correspondente ao código 1020113



Simbologia correspondente ao código 1020141

