

Placa para bateria sem válvulas;  
conexões laterais 3/8 ISO G.

Diâmetro Nominal	Para n-válvulas	Código <sup>1)</sup>
6	2	2639042
6	3	2639043
6	4	2639044
6	5	2639045
6	6	2639046
6	7	2639047
6	8	2639048

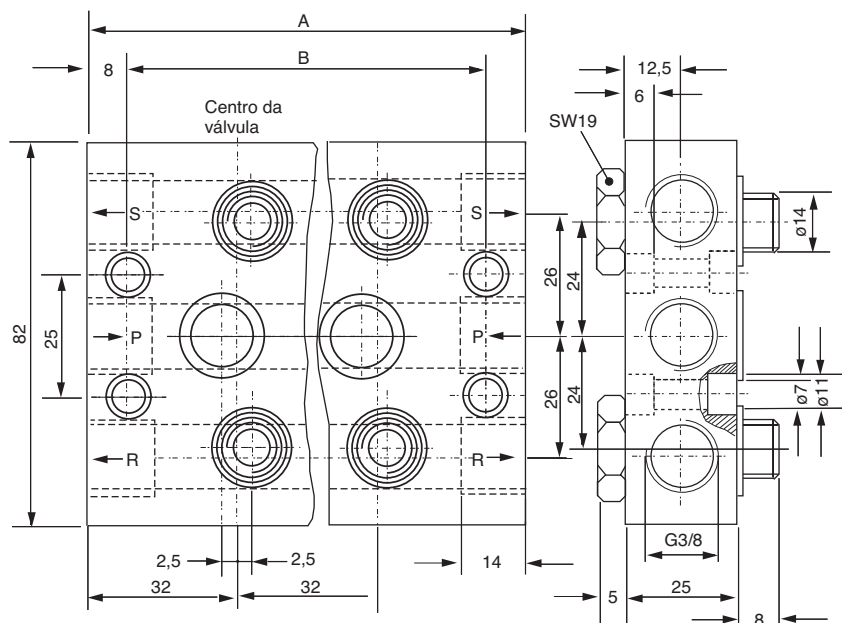
1) Completo, com parafuso de conexão e anéis de vedação.



## Peça Adicional

Flange cega para bloqueio de um espaço na placa para bateria de válvulas.

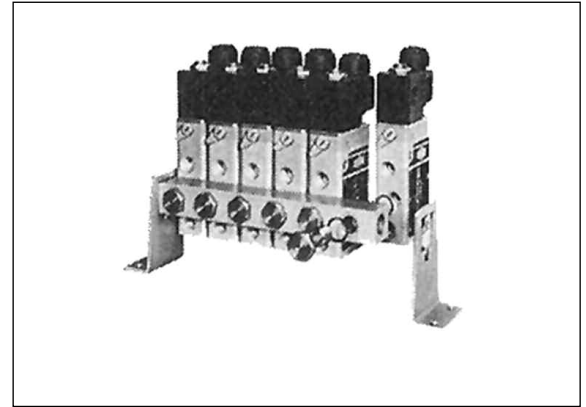
Código: 0557243.



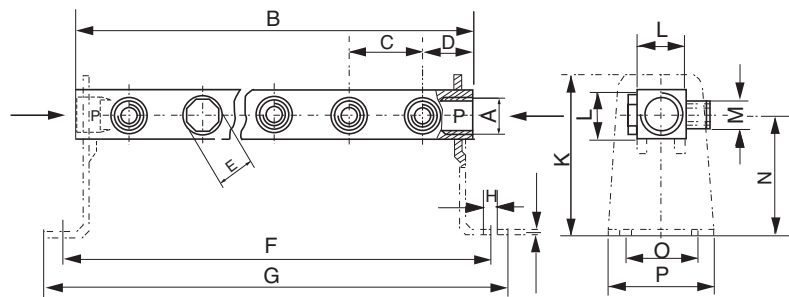
Código	DN	Para n-válvulas	A	B
2639042	6	2	96	80
2639043	6	3	128	112
2639044	6	4	160	144
2639045	6	5	192	176
2639046	6	6	224	208
2639047	6	7	256	240
2639048	6	8	288	272

Para alimentar simultaneamente mais de 5 válvulas conectar a pressão "P" nos dois extremos da placa.

Réguas DN6 conexões laterais 3/8 ISO G.  
Réguas DN 12 conexões laterais 3/4 ISO G.

**Réguas sem Válvulas**


Nº de Válvulas	Código 1)	
	DN 6 2)	DN 12 2)
2	2639422	2639522
3	2639423	2639523
4	2639424	2639524
5	2639425	2639525
6	2639426	2639526
7	2639427	2639527
8	2639428	2639528
9	2639429	-
10	2639430	-
11	2639431	-
12	2639432	-
13	2639433	-
14	2639434	-
15	2639435	-
16	2639436	-



- 1) Completo, com parafusos de conexão, anéis de vedação e cantoneiras de fixação.  
2) DN6 para válvulas 1/4 ISO G.  
DN12 para válvulas 1/2 ISO G.

Para alimentar simultaneamente mais de 4 válvulas conectar a pressão "P" nos dois extremos.

Código	DN	Para n-válvulas	A	B	C	D	E	F	G	H	I	K	L	M	N	O	P
2639622	4	2	G1/4	76	32	22	14	90	106	6,5	2,5	60	16	G1/8	48	28	42
2639623	4	3	G1/4	108	32	22	14	122	138	6,5	2,5	60	16	G1/8	48	28	42
2639624	4	4	G1/4	140	32	22	14	154	170	6,5	2,5	60	16	G1/8	48	28	42
2639625	4	5	G1/4	172	32	22	14	186	202	6,5	2,5	60	16	G1/8	48	28	42
2639626	4	6	G1/4	204	32	22	14	218	234	6,5	2,5	60	16	G1/8	48	28	42
2639627	4	7	G1/4	236	32	22	14	250	266	6,5	2,5	60	16	G1/8	48	28	42
2639628	4	8	G1/4	268	32	22	14	282	298	6,5	2,5	60	16	G1/8	48	28	42
2639629	4	9	G1/4	300	32	22	14	314	330	6,5	2,5	60	16	G1/8	48	28	42
2639630	4	10	G1/4	332	32	22	14	346	362	6,5	2,5	60	16	G1/8	48	28	42
2639631	4	11	G1/4	364	32	22	14	378	394	6,5	2,5	60	16	G1/8	48	28	42
2639632	4	12	G1/4	396	32	22	14	410	426	6,5	2,5	60	16	G1/8	48	28	42
2639633	4	13	G1/4	428	32	22	14	442	458	6,5	2,5	60	16	G1/8	48	28	42
2639634	4	14	G1/4	460	32	22	14	474	490	6,5	2,5	60	16	G1/8	48	28	42
2639635	4	15	G1/4	492	32	22	14	506	522	6,5	2,5	60	16	G1/8	48	28	42
2639636	4	16	G1/4	524	32	22	14	538	554	6,5	2,5	60	16	G1/8	48	28	42
2639422	6	2	G3/8	85	35	25	19	100	116	6,5	3	75	23	G1/4	57	35	50
2639423	6	3	G3/8	120	35	25	19	135	151	6,5	3	75	23	G1/4	57	35	50
2639424	6	4	G3/8	155	35	25	19	170	186	6,5	3	75	23	G1/4	57	35	50
2639425	6	5	G3/8	190	35	25	19	205	221	6,5	3	75	23	G1/4	57	35	50
2639426	6	6	G3/8	225	35	25	19	240	256	6,5	3	75	23	G1/4	57	35	50
2639427	6	7	G3/8	260	35	25	19	275	291	6,5	3	75	23	G1/4	57	35	50
2639428	6	8	G3/8	295	35	25	19	310	326	6,5	3	75	23	G1/4	57	35	50
2639429	6	9	G3/8	330	35	25	19	345	361	6,5	3	75	23	G1/4	57	35	50
2639430	6	10	G3/8	365	35	25	19	380	396	6,5	3	75	23	G1/4	57	35	50
2639431	6	11	G3/8	400	35	25	19	415	431	6,5	3	75	23	G1/4	57	35	50
2639432	6	12	G3/8	435	35	25	19	450	466	6,5	3	75	23	G1/4	57	35	50
2639433	6	13	G3/8	470	35	25	19	485	501	6,5	3	75	23	G1/4	57	35	50
2639434	6	14	G3/8	505	35	25	19	520	536	6,5	3	75	23	G1/4	57	35	50
2639435	6	15	G3/8	540	35	25	19	555	571	6,5	3	75	23	G1/4	57	35	50
2639436	6	16	G3/8	575	35	25	19	590	606	6,5	3	75	23	G1/4	57	35	50
2639522	12	2	G3/4	102	42	30	27	120	138	9	3	86	32	G1/2	63	42	60
2639523	12	3	G3/4	144	42	30	27	162	180	9	3	86	32	G1/2	63	42	60
2639524	12	4	G3/4	186	42	30	27	204	222	9	3	86	32	G1/2	63	42	60
2639525	12	5	G3/4	228	42	30	27	246	264	9	3	86	32	G1/2	63	42	60
2639526	12	6	G3/4	270	42	30	27	288	306	9	3	86	32	G1/2	63	42	60
2639527	12	7	G3/4	312	42	30	27	330	348	9	3	86	32	G1/2	63	42	60
2639528	12	8	G3/4	354	42	30	27	372	390	9	3	86	32	G1/2	63	42	60

O uso de niples duplos na conexão "P" possibilita a montagem múltipla de régua.  
Ex. 12 válvulas montadas em duas régua de 6 válvulas cada (2639426) unidas por um niple duplo.  
Utilizar unidades separadas quando se tratar de régua de bateria com mais de 8 válvulas.