

Acionamento Pneumático

Roscas 1/4 ISO G, 3/8 ISO G, 1/2 ISO G

1/4 NPT, 3/8 NPT ou 1/2 NPT

Elevada velocidade de comutação**Elevada vazão****Êmbolo deslizante com vedações macias
auto-compensadoras****Retorno pneumático ou por mola****Fácil manutenção****Possibilidade de montagem em manifold****Características Técnicas**

Fluido: ar comprimido filtrado, lubrificado ou não lubrificado

Temperatura de Operação:

-10 a +60 °C

Coeficiente de Vazão (Kv):

DN6 = 1/4 ISO G ou 1/4 NPT = 1,2 m³/hDN10 = 3/8 ISO G ou 3/8 NPT = 2,2 m³/hDN12 = 1/2 ISO G ou 1/2 NPT = 3,0 m³/h

Valor Cv ≈ valor Kv x 1,2

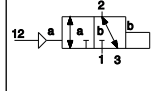
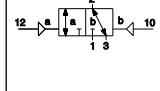
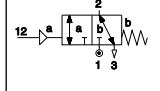
Sentido do Fluxo: conforme simbologia

Materiais

Corpo: liga de alumínio; Vedações: NBR (Perbunan).

Informações para PedidoPara pedir uma válvula 5/2 vias, duplo piloto,
1/4 ISO G, especifique: 4031430.

Tipos
3/2 Vias

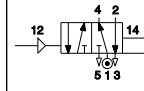
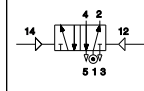
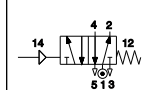
Simbologia	Código	Conexão	Pressão de trabalho (bar)		Pressão de comando (bar)		Dimensões Desenho N°
			mín.	máx.	mín.	máx.	
	4021330 ²⁾	1/4 ISO G NPT	1,0	16	1,5 ¹⁾	16	01
	4021370 ²⁾						
	40220G0 ²⁾	3/8 ISO G NPT	1,5	16	1,5	16	
	4022070 ²⁾						
4022030 ²⁾	1/2 ISO G NPT	1,5	16	1,5 ¹⁾	16		
4022071 ²⁾							
	4021430 ³⁾	1/4 ISO G NPT	0	16	1,5	16	02
	4021470 ³⁾						
	40221G0 ³⁾	3/8 ISO G NPT	0	16	1,5	16	
	4022170 ³⁾						
4022130 ³⁾	1/2 ISO G NPT	0	16	1,5	16		
4022171 ³⁾							
	4021331 ³⁾	1/4 ISO G NTP	0	16	2,5	16	03
	4021371 ³⁾						
	40220GM ³⁾	3/8 ISO G NPT	0	16	2,5	16	04
	4022072 ³⁾						
4022031 ³⁾	1/2 ISO G NTP	0	16	2,5	16		
4022073 ³⁾							

1) A pressão de comando deve ser igual ou maior que a respectiva pressão de trabalho, sendo no mínimo de 1,5 bar.

2) Conexão "3" não estrangulável.

3) Conexão "3" estrangulável.

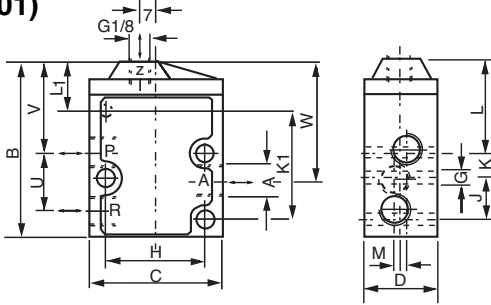
5/2 Vias

Simbologia	Código	Conexão	Pressão de trabalho (bar)		Pressão de comando (bar)		Dimensões Desenho N°
			mín.	máx.	mín.	máx.	
	4031330 ²⁾	1/4 ISO G NPT	1	16	1,5 ¹⁾	16	05
	4031370 ²⁾						
	40320G0 ²⁾	3/8 ISO G NPT	2	16	1,5	16	
	4032070 ²⁾						
4032030 ²⁾	1/2 ISO G NPT	2	16	1,5 ¹⁾	16		
4032071 ²⁾							
	4031430 ³⁾	1/4 ISO G NPT	0	16	1,5	16	07
	4031470 ³⁾						
	40321G0 ³⁾	3/8 ISO G NPT	0	16	1,5	16	
	4032170 ³⁾						
4032130 ³⁾	1/2 ISO G NPT	0	16	1,5	16		
4032171 ³⁾							
	4031331 ³⁾	1/4 ISO G NTP	0	16	2,5	16	08
	4031371 ³⁾						
	40320GM ³⁾	3/8 ISO G NPT	0	16	2,5	16	09
	4032072 ³⁾						
4032031 ³⁾	1/2 ISO G NTP	0	16	2,5	16		
4032073 ³⁾							

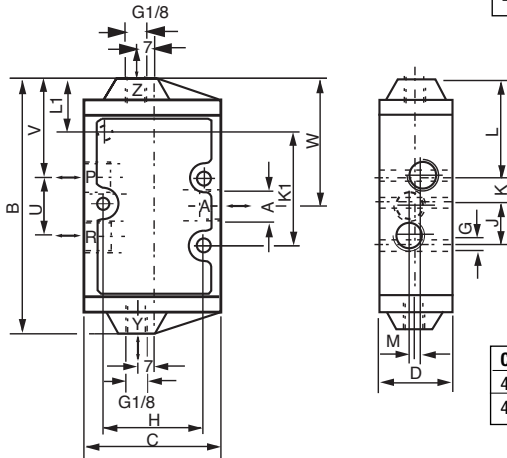
1) A pressão de comando deve ser igual ou maior que a respectiva pressão de trabalho, sendo no mínimo de 1,5 bar.

2) Conexão "3" não estrangulável.

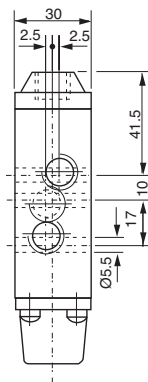
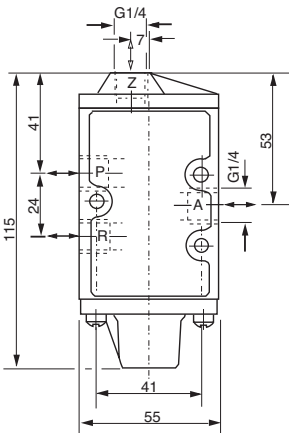
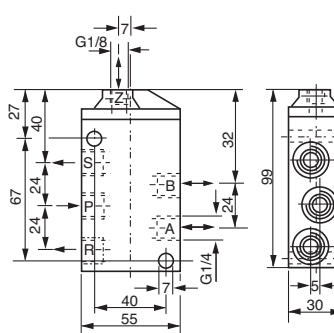
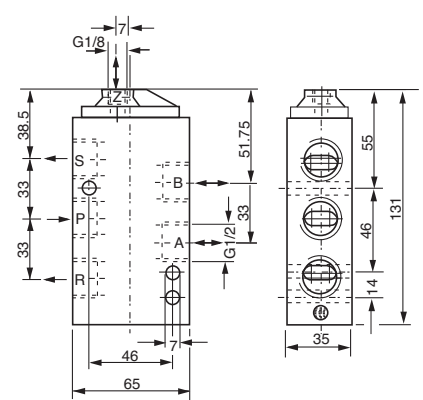
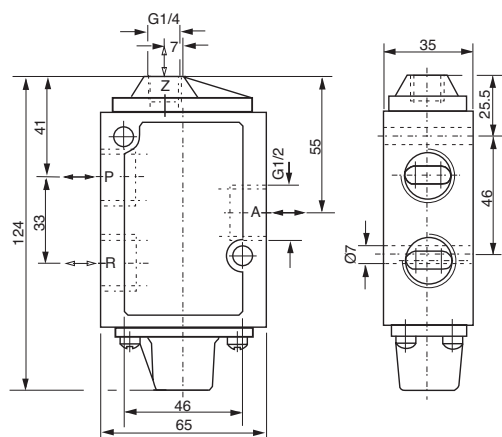
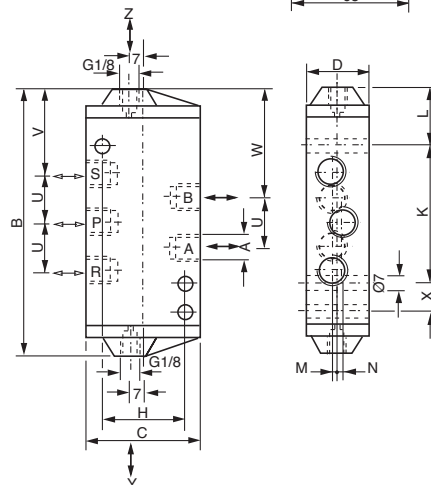
3) Conexões "3" e "5" estranguláveis.

(01)


Código	NG	A	B	C	D	G	H	J	K	K1	L	L1	M	U	V	W
4021330	6	G1/4	75	55	30	5,5	41	17	10	-	40,5	-	5	24	40	52
4022030	12	G1/2	103	65	35	7,0	46	-	-	46	-	25,5	-	33	41	53

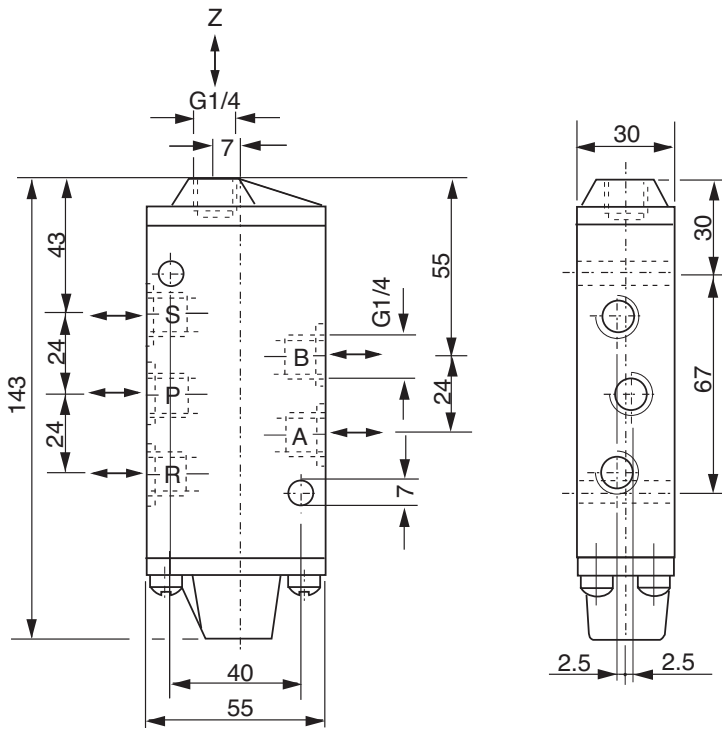
(02)


Código	NG	A	B	C	D	G	H	J	K	K1	L	L1	M	U	V	W
4021430	6	G1/4	106	55	30	5,5	41	17	10	-	41,5	-	5	24	41	53
4022130	12	G1/2	115	65	35	7,0	46	-	-	46	-	25,5	-	33	41	55

(03)

(05)

(06)

(04)

(07)


Código	NG	A	B	C	D	H	K	L	M	N	U	V	W	X
4031430	6	G1/4	134	55	30	40	67	30	2,5	2,5	24	43	55	-
4032130	12	G1/2	143	65	35	46	46	55	-	-	33	38,5	51,5	14

(08)



(09)

