

Descrição

Estes pressostatos possuem os seguintes componentes à prova de explosão, em conformidade com VDE 0171:

- Micro chave em proteção (Ex) d 3nG5
- Linha de bornes em proteção (Ex)e

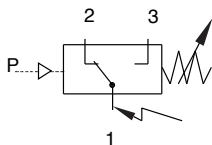
Aprovado conforme PTB nº III B/E 29811.

A aplicação e instalação deve obedecer as recomendações VDE 0165 e PTB.

Proteção do conjunto IP 54 - DIN 40050.



Símbolo Gráfico



Características Elétricas

Micro-chave com contatos prateados.

Corrente	Tensão Us (V)				Potência de comutação
	30	60	25	250	
	Corrente máx. de comutação (A)				
c.a.	6	6	6	5	1250VA
c.c.	2	1	0,4	0,25	60W

Pressostatos para Fluidos Neutros de -1 a 25 bar

Faixa de Ajuste	Diferencial		Valor Limite (bar)	Comutações Z (1/min.)	Materiais do Sensor		Conexão (rosca interna)	Massa (Kg)	Código
	No início da faixa (bar)	No fim da faixa (bar)			Corpo	Fole			

Diferencial Não Ajustável (fixo)

-1 a 0	0,2	0,23	10	máx. 20	latão	Fole de inox estanhado	G 1/4	1,0	0850180
-1 a 1	0,2	0,25	10				G1/4	1,0	0850280
-1 a 1,6	0,2	0,26	10				G 1/4	1,0	0850380
-1 a 2,5	0,2	0,28	10				G 1/4	1,0	0850480
0 a 1	0,16	0,18	10				G 1/4	1,0	0851180
0 a 1,6	0,16	0,2	10				G 1/4	1,0	0851280
0,2 a 4	0,5	0,6	20				G 1/4	0,85	0851480
0,3 a 4	0,6	0,7	20				G 1/4	0,85	0851580
0,3 a 10	0,7	0,9	20				G 1/4	0,85	0851680
0,5 a 16	1,1	1,4	50				G 1/4	0,9	0851780
0,5 a 25	1,3	1,8	50				G 1/4	0,9	0851880

Diferencial Ajustável

-1 a 0	Menor 0,2 a 0,23	Maior 0,8	10	máx. 20	latão	Fole de inox estanhado	G 1/4	1,05	0840180
-1 a 1	0,2 a 0,25	1,0					G1/4	1,05	0840280
-1 a 1,6	0,2 a 0,26	2,0					G 1/4	1,05	0840380
-1 a 2,5	0,2 a 0,28	2,5					G 1/4	1,05	0840480
0 a 1	0,16 a 0,18	0,8					G 1/4	1,05	0841180
0,1 a 2,5	0,18 a 0,22	2,0					G 1/4	1,05	0841380
0,2 a 4	0,5 a 0,6	2,5					G 1/4	0,9	0841480
0,3 a 6	0,6 a 0,7	5,0					G 1/4	0,9	0841580
0,3 a 10	0,7 a 0,9	8,0					G 1/4	0,9	0841680
0,5 a 16	1,1 a 1,4	12,0					G 1/4	0,95	0841780
0,5 a 25	1,3 a 1,8	20,0					G 1/4	0,95	0841880

Pressostatos para Óleo Hidráulico e Fluidos Lubrificantes de 3 a 400 bar

Faixa de Ajuste	Diferencial		Valor Limite (bar)	Comutações Z (1/min.)	Materiais do Sensor		Conexão (rosca interna)	Massa (Kg)	Código
	No início da faixa (bar)	No fim da faixa (bar)			Corpo	Fole			

Diferencial Não Ajustável (fixo)

3 a 40	6	13	300	máx. 20	latão	pistão de aço, gaxeta em NBR (Perbunan)	G 1/4	0,8	0856580
5 a 63	7	15	300			G1/4	0,8	0856680	
5 a 100	7	18	300			G 1/4	0,8	0856780	
5 a 160	8	22	300			G 1/4	0,8	0856880	
5 a 100	6	12	300	máx. 30	aço zincado	pistão de aço	G 1/4	0,9	0857480
10 a 400	15	30	800			G 1/4	0,9	0857780	

Diferencial Ajustável

5 a 160	Menor 8 a 22	Maior 120	300	máx. 20	latão	pistão de aço, gaxeta em NBR (Perbunan)	G 1/4	0,85	0846880
10 a 250	12 a 22	200	800	máx. 30	aço zincado	pistão de aço	G 1/4	0,95	0847680
10 a 400	15 a 30	300	800				G 1/4	0,95	0847780

Pressostatos para Fluidos Agressivos de -1 a 63 bar

Faixa de Ajuste	Diferencial		Valor Limite (bar)	Comutações Z (1/min.)	Materiais do Sensor		Conexão (rosca interna)	Massa (Kg)	Código
	No início da faixa (bar)	No fim da faixa (bar)			Corpo	Fole			

Diferencial Não Ajustável (fixo)

-1 a 0	0,2	0,23	10	máx. 20	Componentes em contato com o fluido em aço inox	G 1/2	1,0	0850181
-1 a 2,5	0,2	0,28	10			G 1/2	1,0	0850481
0 a 1,6	0,16	0,2	10			G 1/2	1,0	0851281
0,1 a 2,5	0,18	0,22	10			G 1/2	1,0	0851381
0,2 a 4	0,5	0,6	20			G 1/2	0,85	0851481
0,3 a 6	0,6	0,7	20			G 1/2	0,85	0851581
0,3 a 10	0,7	0,9	20			G 1/2	0,85	0851681
0,5 a 16	1,1	1,4	50			G 1/2	0,9	0851781
0,5 a 25	1,3	1,8	50			G 1/2	0,9	0851881
3 a 63	2	5	85			G 1/2	0,9	0851981

Diferencial Ajustável

-1 a 0	Menor 0,2 a 0,23	Maior 0,8	10	máx. 20	Componentes em contato com o fluido em aço inox	G 1/2	1,05	0840181
-1 a 1,6	0,2 a 0,26	2,0	10			G 1/2	1,05	0840381
0 a 1	0,16 a 0,18	0,8	10			G 1/2	1,05	0841181
0 a 1,6	0,16 a 0,2	1,0	10			G 1/2	1,05	0841281
0,3 a 6	0,6 a 0,7	5,0	20			G 1/2	0,9	0841581
0,3 a 10	0,7 a 0,9	8,0	20			G 1/2	0,9	0841681
0,5 a 25	1,3 a 1,8	20,0	50			G 1/2	0,95	0841881
3 a 63	2 a 5	20,0	85			G 1/2	0,95	0841981

Pressostatos Diferencial para Fluidos Neutros

Faixa de Ajuste	Diferencial		Faixa de pressão operac. admis. (bar)	Valor Limite (bar)	Comutações Z (1/min.)	Materiais do Sensor		Conexão (rosca interna)	Massa (Kg)	Código
	No início da faixa (bar)	No fim da faixa (bar)				Corpo	Fole			

Diferencial Não Ajustável (fixo)

0,2 a 1	0,4	0,4	-1 a 16	20	10	latão	fole de inox, estanhado	G 1/4	1,20	0859180
0,2 a 1,6	0,4	0,45	-1 a 16	20	10			G 1/4	1,20	0859280
0,25 a 2,5	0,4	0,45	-1 a 16	20	10			G 1/4	1,20	0859380
0,5 a 6	1,6	1,8	-1 a 25	30	10			G 1/4	1,20	0859580

Diferencial Ajustável

0,3 a 4	Menor 0,4 a 0,45	Maior 4	-1 a 16	20	10	latão	fole de inox, estanhado	G 1/4	1,25	0849480
0,5 a 6	1,3 a 1,8	4	-1 a 25	30	10			G 1/4	1,25	0849580
0,5 a 10	1,7 a 1,9	8	-1 a 25	30	10			G 1/4	1,25	0849680

Pressostatos Diferencial para Fluidos Agressivos

Faixa de Ajuste	Diferencial		Faixa de pressão operac. admis. (bar)	Valor Limite (bar)	Comutações Z (1/min.)	Materiais do Sensor			Conexão (rosca interna)	Massa (Kg)	Código
	No início da faixa (bar)	No fim da faixa (bar)				Corpo	Fole	Demais Partes			

Diferencial Não Ajustável (fixo)

0,2 a 1,6	0,7	0,8	0,5 a 16	20	10	aço inox DIN 1.4305	aço inox DIN 1.4301	aço inox DIN 1.4301	G 1/2	1,10	0859281
0,25 a 2,5	0,8	0,9		20	10				G 1/2	1,10	0859381
0,3 a 4	0,8	1		20	10				G 1/2	1,10	0859481
0,5 a 6	1,5	2	-1 a 25	30	10	1.4305	1.4301	1.4301	G 1/2	1,05	0859581
0,5 a 10	1,6	2,2		30	10				G 1/2	1,05	0859681