

Construção compacta

Fácil instalação

Características Técnicas

Fluido: Ar comprimido filtrado e lubrificado

Temperatura do fluido: -10 a +60 °C

Temperatura ambiente: -10 a +40 °C

Material

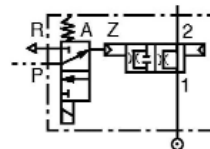
Corpo: alumínio fundido; vedações: NBR (Perbunan);
AU (Vulkollan).

Descrição

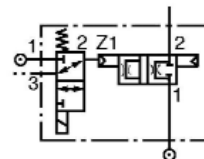
Eletroválvula 2/2 vias em posição de repouso normal aberta ou fechada. Estrangulador "bypass" recambiável para a adaptação às condições de trabalho correspondentes. As válvulas podem ser acopladas diretamente às válvulas de segurança de prensas modelos XS/XSe/XSz 20 e 32, assim como XS/XSe/ XSz 50 através de uma placa de adaptação.



Símbolos Gráficos



Simbologia correspondente ao código 1020113



Simbologia correspondente ao código 1020141

Tipos

DN	Pressão de Trabalho (bar)		Pressão de Comando (bar)		Peso (kgf)	Código		Pressão de Reação da Embreagem
	mín.	máx.	mín.	máx.		Válvula	Bobina	
32	2	8	0,6	8	3,6	10 201 13.0801		a partir de 2 bar
32	2	8	0,6	8	-	10 201 41.0801		de 0 até 2 bar

Placa de adaptação para XS/XSe/XSz 50, código: **0557164**.

Características das Bobinas

Execução conforme norma VDE 0580, duração da comutação (ED) 100%. Bobina revestida com plástico injetado, com plug normalizado conforme DIN 43650.

Tensões standard	Consumo			Classe de proteção DIN 40050	Umidade relativa do ar - admissível %	Temp. amb. + temp. do fluido máx. (°C)	Peso (kgf)	Código
	c.c.	c.a. na atração	c.a. em trab.					
24V 24V 50 Hz 42V 50 Hz 120V 60 Hz 220V 50 Hz	16W	50VA	24VA	IP 65	< 80	100	0,25	0801

