

Reduz o nível de ruído em equipamentos pneumáticos

Previne perigo de exaustão em linha aberta

Resistente à corrosão

Alta vazão com baixa contra-pressão

**Tela em malha de latão e construção em alumínio
fornece melhor vazão, longa vida do elemento que
pode ser limpo e reutilizado**

**Previne a entrada de sujeiras, grãos abrasivos, pó e
outros contaminantes nos orifícios de exaustão**



Características Técnicas

Fluido:

Ar comprimido, filtrado, lubrificado e não lubrificado
Gases inertes

Operação:

Silenciador de exaustão

Montagem:

Diretamente no orifício de exaustão

Conexões:

Roscas macho 1/8 a 1.1/4 BSPT ou NPT
Roscas fêmea 1/8 a 2 BSPT, BSPP ou NPT

Pressão de Operação:

-1 a 20 bar

Nível de Pressão do Som (dBA):

(veja Informações Gerais no verso)

Temperatura de Operação:

-20°C* a +80°C

* Consulte nosso Deptº Técnico para uso abaixo de +2°C.

Fator de Vazão:

Veja Informações Gerais no verso.

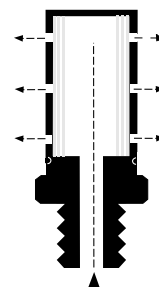
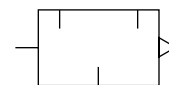
Materiais

Corpo e base em alumínio, elemento em tela de latão.

Informações para Pedido

Para solicitar, especifique o código da tabela no verso, ex.: MA008B para rosca fêmea BSPT (Rc).

Símbolo Gráfico



Informações Gerais

Rosca Macho

| Modelo NPT | BSPT | Conexão | Fator de Fluxo Cv*/C** | Peso (Kgf) |
|------------|--------|---------|------------------------|------------|
| MB001A | MB001B | 1/8" | 1,3 / 5,3 | 0,03 |
| MB002A | MB002B | 1/4" | 2,3 / 9,4 | 0,03 |
| MBP03A | MBP03B | 3/8" | 2,9 / 11,8 | 0,03 |
| MB003A | MB003B | 3/8" | 4,9 / 20,0 | 0,10 |
| MB004A | MB004B | 1/2" | 6,8 / 27,7 | 0,09 |
| MBP06A | MBP06B | 3/4" | 7,2 / 29,4 | 0,09 |
| MB006A | MB006B | 3/4" | 14,8 / 60,4 | 0,45 |
| MB008A | MB008B | 1" | 18,0 / 73,4 | 0,40 |
| MBP10A | MBP10B | 1-1/4" | 23,6 / 96,3 | 0,40 |

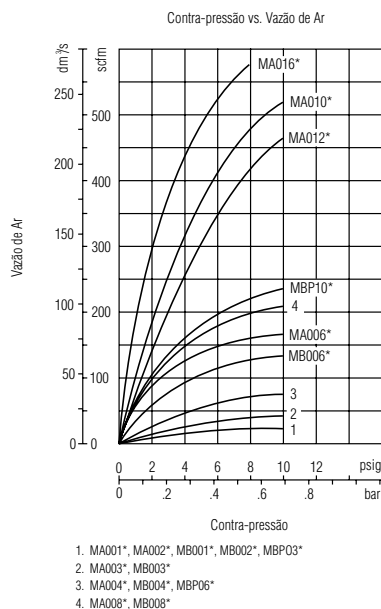
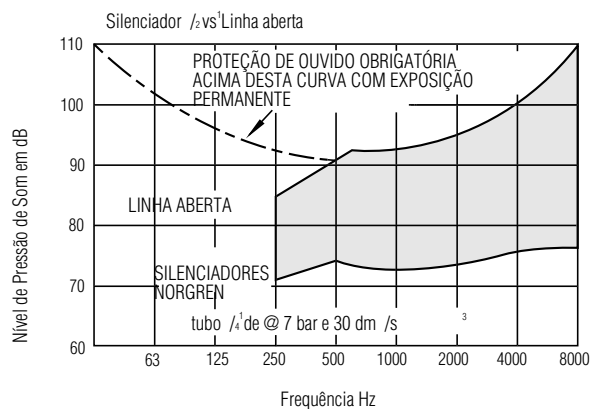
*Cv medida em US/gal/min **C medida em dm³/(s.bar)

Rosca Fêmea

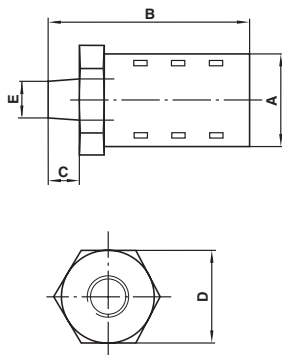
| Modelo PTF | BSPT | BSPP | Conexão | Fator de Fluxo Cv*/C** | Peso (Kgf) |
|------------|--------|--------|---------|------------------------|------------|
| MA001A | MA001B | | 1/8" | 0,8 / 3,26 | 0,03 |
| MA002A | MA002B | | 1/4" | 2,4 / 9,79 | 0,03 |
| MA003A | MA003B | | 3/8" | 5,7 / 23,3 | 0,10 |
| MA004A | MA004B | | 1/2" | 6,9 / 28,1 | 0,09 |
| MA006A | MA006B | | 3/4" | 18,0 / 73,4 | 0,45 |
| MA008A | MA008B | | 1" | 20 / 81,6 | 0,40 |
| MA010A | | MA010C | 1-1/4" | 42 / 171,4 | 0,62 |
| MA012A | | MA012C | 1-1/2" | 39 / 159,1 | 0,60 |
| MA016A | | MA016C | 2" | 59 / 241,0 | 0,76 |

*Cv medida em US/gal/min **C medida em dm³/(s.bar)

Características de Desempenho



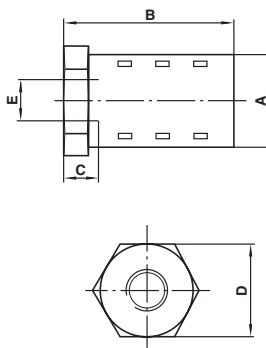
Rosca Macho



| Modelo | A | B | C | D | E* |
|--------|----|-----|----|------|-------|
| MB001 | 21 | 51 | 9 | 20,6 | 1/8 |
| MB002 | 21 | 55 | 13 | 20,6 | 1/4 |
| MBP03 | 21 | 55 | 13 | 20,6 | 3/8 |
| MB003 | 32 | 88 | 13 | 31,7 | 3/8 |
| MB004 | 32 | 92 | 17 | 31,7 | 1/2 |
| MBP06 | 32 | 92 | 17 | 31,7 | 3/4 |
| MB006 | 51 | 134 | 20 | 50,8 | 3/4 |
| MB008 | 51 | 138 | 23 | 50,8 | 1 |
| MBP10 | 51 | 140 | 26 | 50,8 | 1 1/4 |

* Para MB***B Rc(BSPT) conforme BS21 e ISO - 7/1
 Para MB***A PTF-SAE SHORT conforme ANSI-B1.20.1

Rosca Fêmea



| Modelo | A | B | C | D | E* |
|--------|----|-----|----|------|-------|
| MA001 | 21 | 42 | 6 | 20,6 | 1/8 |
| MA002 | 21 | 45 | 9 | 20,6 | 1/4 |
| MA003 | 32 | 78 | 9 | 31,7 | 3/8 |
| MA004 | 32 | 83 | 12 | 31,7 | 1/2 |
| MA006 | 51 | 118 | 12 | 50,8 | 3/4 |
| MA008 | 51 | 118 | 15 | 50,8 | 1 |
| MA010 | 64 | 144 | 15 | 63,5 | 1 1/4 |
| MA012 | 64 | 144 | 15 | 63,5 | 1 1/2 |
| MA016 | 76 | 168 | 16 | 76,2 | 2 |

* Para MA***B Rc(BSPT) conforme BS21 e ISO - 7/1
 Para MA***A PTF-SAE SHORT conforme ANSI-B1.20.1
 Para MA***C G(BSPP) conforme BS2779 e ISO-228/1