

Válvulas diafragma atuadas
Indiretamente por solenóide
Roscas internas G 1/4 a G 2 ou
1/4 NPT a 2 NPT

Para líquidos ou gases, neutros

Alta vazão

Operação amortecida

Projeto compacto

Solenóide intercambiável sem ferramentas
(Click-on®)



Características Técnicas

Pressão de Operação:

0,1 a 16 bar (1/4 a 1 BSP/ NPT)

0,1 a 10 bar (1.1/4 a 2 BSP/NPT com solenóide 9101)

0,1 a 16 bar (1.1/4 a 2 BSP/NPT com solenóide 9151) (*)

Válvula solenóide para ar, água e óleo

Função de comutação: normalmente fechada

Direção do fluxo: determinada

Temperatura do fluido: máx. +90°C

Temperatura ambiente: máx. +50°C

Posição de montagem: opcional, preferencialmente solenóide
vertical para cima

Materiais

Corpo: latão; Vedações: NBR (Perbunan); Partes Internas: 1.4105,
1.4303, 1.4310, 1.4568, PVDF

Para fluidos contaminados recomenda-se a colocação de um filtro.

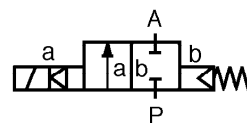
(*) As válvulas que utilizam o solenóide 9151 (faixa de 0,1 a 16 bar)
possuem o tubo do comando maior. Portanto, essas válvulas não são
compatíveis com o solenóide 9101 (faixa de 0,1 a 10 bar).

Quando solicitadas, devem ser adquiridas com o código completo
(válvula + solenóide).

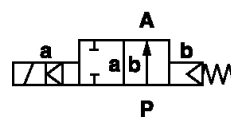
Informações para Pedidos

Para solicitar uma válvula G 1/4 com solenóide
padrão, especifique: 8240000.9101.XXX.XX.
Vide especificação do solenóide (tensão e
frequência) na pág. 2.

Símbolo Gráfico



Função de comutação:
Normalmente fechada



Função de comutação:
Normalmente aberta
(vide alteração do
código do produto na
pág. 2).

Informações Gerais

Válvulas com Solenóide 9101

Códigos solen. cc ou ca	Diâmetro Nominal	Conexão	Comprimento Válvula (mm)	Pressão de Operação min. (bar)	Pressão de Operação máx. (bar)	Valor Kv (base m ³ /h)	Peso (kgf)
82 400 00.9101	8	G 1/4	60	0,1	16	1,90	0,47
82 410 00.9101		1/4 NPT					
82 401 00.9101	10	G 3/8	60	0,1	16	3,00	0,45
82 411 00.9101		3/8 NPT					
82 402 00.9101	12	G 1/2	67	0,1	16	3,80	0,50
82 412 00.9101		1/2 NPT					
82 403 00.9101	20	G 3/4	80	0,1	16	6,10	0,65
82 413 00.9101		3/4 NPT					
82 404 00.9101	25	G 1	95	0,1	16	9,50	0,95
82 414 00.9101		1 NPT					
82 405 00.9101	32	G 1.1/4	132	0,1	10	23,00	2,73
82 415 00.9101		1.1/4 NPT					
82 406 00.9101	40	G 1.1/2	132	0,1	10	25,00	2,53
82 416 00.9101		1.1/2 NPT					
82 407 00.9101	50	G2	160	0,1	10	41,00	3,85
82 417 00.9101		2 NPT					

* com fluidos líquidos e gasosos até 25 m²/s (cSt) Indicar tensão (V) e frequência (Hz)

† Valor C_v (US) ≈ valor K_v x 1,2

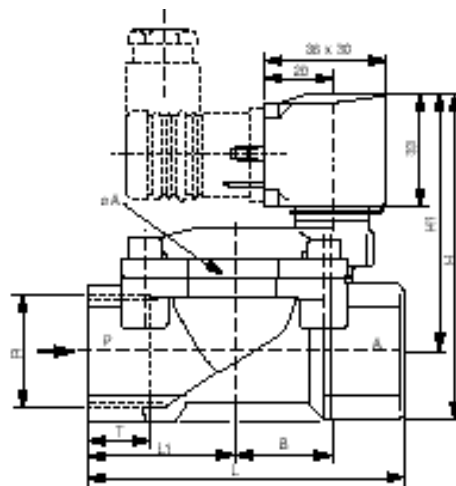
Válvulas com Solenóide 9151 (*)

Códigos solen. cc ou ca	Diâmetro Nominal	Conexão	Comprimento Válvula (mm)	Pressão de Operação min. (bar)	Pressão de Operação máx. (bar)	Valor Kv (base m ³ /h)	Peso (kgf)
82 405 00.9151	32	G 1.1/4	132	0,1	16	23,00	2,73
82 415 00.9151		1.1/4 NPT					
82 406 00.9151	40	G 1.1/2	132	0,1	16	25,00	2,53
82 416 00.9151		1.1/2 NPT					
82 407 00.9151	50	G2	160	0,1	16	41,00	3,85
82 417 00.9151		2 NPT					

(*) As válvulas que utilizam o solenóide 9151 possuem o tubo do comando maior, por este motivo não são compatíveis com o solenóide 9101.

Dimensões Gerais (com solenóide standard)

Código	øA	B	H	H1	L	L1	R	T
8240000.9101	44	19,5	78,5	67	60	27,5	G 1/4	12,0
8241000.9101							1/4 NPT	10,0
8240100.9101	44	19,5	78,5	67	60	27,5	G 3/8	12,0
8241100.9101							3/8 NPT	10,5
8240200.9101	44	19,5	81,0	67	67	31,0	G 1/2	14,0
8241200.9101							1/2 NPT	13,5
8240300.9101	50	24,0	88,0	71,5	80	36,5	G 3/4	16,0
8241300.9101							3/4 NPT	14,0
8240400.9101	62	29,5	97,5	77	95	44,0	G 1	18,0
8241400.9101							1 NPT	17,0
8240500.9101	92	44,5	124,5	95,5	132	60,0	G1.1/4	20,0
8241500.9101							1.1/4 NPT	17,0
8240600.9101	92	44,5	124,5	95,5	132	60,5	G 1.1/2	22,0
8241600.9101							1.1/2 NPT	17,0
8240700.9101	109	54,5	142,5	108,0	160	74,0	G 2	24,0
8241700.9101							2 NPT	17,5



Consumo de Energia

Conforme VDE 0580 com temperatura da bobina a +20°C. Em operação, o consumo de energia diminui aproximadamente 30%.

cc	ca	Partida	Operação
9101	8 W	15 VA	12 VA/ 7 W
9151	18 W	45 VA	35 VA/ 17 W

Solenóide 9101/9151

Tensões Padrão

cc	ca	
	50 Hz	60 Hz
24 V	24 V	-
-	110 V	110 V
-	230 V	220 V

Projeto conforme VDE 0580
Faixa de tensão: ±10%
Ciclo de trabalho: 100% ED
Classe de proteção conforme EN 60529 IP 65 (DIN 40050)
Conector elétrico para DIN 43650-A Pg9 (incluso)

Opções

Válvulas

- XXXXX01.XXXX Normalmente aberta (NA)
- XXXXX02.XXXX Atuador manual
- XXXXX03.XXXX Vedação do assento FKM (Viton), temperatura máx. fluido +110°C
- XXXXX14.XXXX Vedação do assento EPDM, para água quente, temperatura máx. do fluido +110°C (0,3 a 10 bar).
- XXXXX17.XXXX Vedação do assento em FKM (Viton), (NA)
- XXXXX67.XXXX Vedação do assento em EPDM, (NA)
- XXXXX50.XXXX Válvula de Acionamento por Impulso
 - um impulso elétrico para abrir
 - um impulso elétrico para fechar
 - tempo mín. 30 ms
 - Somente para 6, 12 e 24Vcc.

Solenóides para Área Classificada

- XXXXXXXX.9191 Solenóide Classe de Proteção EEx me II T3
- 18W/ 20VA
- PG11/ IP54

Kits de Reparo

Série 82400

Válvulas	Código
82 400 00, 82 401 00, 82 402 00	12 562 74
82 403 00	12 562 75
82 404 00	12 562 76
82 405 00	12 593 44
82 406 00	12 593 44
82 407 00	12 593 67