

Válvulas diafragma
 Atuadas por solenóide com levantamento forçado
 Roscas internas G 1/4 a G1/2 ou NPT

Para fluidos líquidos ou gasosos neutros
 Adequadas para vácuo
 Construção moderna
 Solenóide compacto com comando integrado
 Operam sem pressão diferencial (Δp)



Características Técnicas

Fluido:
 Ar, água e óleo
 Operação: atuada por solenóide com levantamento forçado
 Direção do fluxo: determinada
 Montagem:
 Opcional, preferencialmente solenóide vertical para cima
 Conexão:
 G1/4, G3/8, G1/2 ou NPT
 Pressão de Operação
 0 a 10 bar
 Temperatura do Fluido
 +90 °C máx.
 Temperatura Ambiente:
 +50 °C máx.
 Soma da Temperatura Ambiente e do Fluido
 +130 °C máx.

Materiais

Corpo: latão, PA 66; Vedação do assento: NBR (Perbunan);
 Partes internas: aço 1.4104, 1.4303, PVDF.

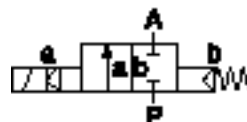
Para fluidos contaminados, recomenda-se a colocação de um filtro.

Informações para Pedidos

Para pedir, indique o código, por ex.:
 8253000.8001.XXX.XX para uma válvula
 G 1/4.

Opções

XX6XXXX.XXXX	Conexões NPT
XXXXX03.XXXX	Vedação do assento FKM, temperatura do fluido +110 °C.
XXXXX14.XXXX	Vedação do assento FKM, para água quente, temperatura máx. do fluido +110 °C.
XXXXX18.XXXX	Versão isenta de óleo e graxa, vedação do assento FKM
XXXXX22.XXXX	Pressão de operação de 0 até 20 bar, somente para NBR e solenóide ca
XXXXXXXX.8004	Solenóide cc com retificador somente para ca
XXXXXXXX.8041	Solenóide classe de proteção EEx me II T3



Função de comutação
 Normalmente fechada

Informações Gerais

Código	Solenóide Tipo	Diâmetro Nominal	Conexão	Pressão de Operação* (bar)	Valor Kv † (base m³/h)	Peso (kgf)
8253000.8001	ca/ cc	10	G 1/4	0 a 10	1,5	0,5
8253100.8001	ca/ cc	10	G 3/8	0 a 10	1,7	0,5
8253200.8001	ca/ cc	10	G 1/2	0 a 10	1,7	0,6

* Pressão de operação, com fluidos gasosos e líquidos até 25 mm²/s (cSt).

† Valor C_v (US) = valor K_v x 1,2.

Indicar tensão (V) e frequência (Hz).

Solenóide

Tensões Padrão

cc	ca	
	50 Hz	60 Hz
24 V	24 V	-
-	110 V	110 V
-	230 V	220 V

Projeto conf. VDE 0580
 Faixa de tensão $\pm 10\%$
 Ciclo de trabalho 100% ED
 Classe de proteção conf. EN 60529
 IP 65 (DIN 40050)
 Conector elétrico conf. DIN 43650

Consumo de Energia

Conforme VDE 0580 à temperatura de +20°C. Em operação, o solenóide diminui o consumo de energia em aproximadamente 30%.

cc	ca	
	Partida	Operação
12W	20 VA	16 VA

