

**Atuadas Indiretamente por Solenóide
Válvula de Pistão de Levantamento Forçado
Roscas Internas G1/4 a G2 ou 1/4 NPT a 2 NPT****Válvula de pistão compacta****Alta vazão****Alta pressão (40 bar máx.)****Operação amortecida****Projeto compacto****Solenóide intercambiável sem ferramentas (Click-on)****Pistão em aço inox****Características Técnicas**

Válvula solenóide para água, ar

Função de comutação: normalmente fechada (standard)

Direção do fluxo: determinada

Pressão de operação: 0,5 a 40 bar

Temperatura do fluido: -10°C a máx. +90°C

Temperatura ambiente: -10°C a máx. +50°C

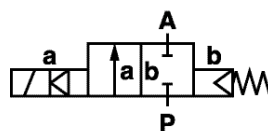
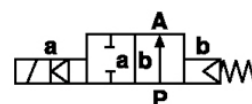
Posição de montagem; opcional, de preferência com solenóide vertical para cima

Materiais

Corpo: latão

Vedação do assento: NBR (Perbunan)

Peças internas: aço inox, latão, PTFE

Informações para PedidoPara solicitar uma válvula G1/4, em 24 Vcc, com solenóide padrão, especifique:
85 300 00.9151.024.00**Símbolo Gráfico**Função de comutação:
normalmente fechadaNormalmente aberta (vide
alteração no código do
produto na página 2)

