

Para vapores neutros e fluidos líquidos

Válvula de pistão compacta

Alta vazão

Operação amortecida

Projeto compacto

Solenóide intercambiável sem ferramentas (Click-on®)

Pistão em aço inox



### Características Técnicas

Válvula solenóide para água quente ou vapor.

Função de comutação: normalmente fechada (standard)

Direção do fluxo: determinada

Pressão de Operação 1 a 25 bar

Temperatura do fluido: -10°C a máx. +200°C

Temperatura ambiente: -10°C a máx. +50°C, (se o solenóide estiver montado na posição vertical, para baixo, temperatura máx. +60°C).

Posição de montagem: opcional, de preferência com solenóide vertical para cima.

### Materiais

Corpo: latão

Vedação do assento: PTFE

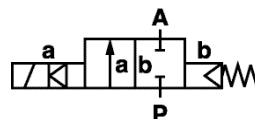
Peças internas: Aço inox, FKM, PTFE

Para fluidos contaminados recomenda-se a colocação de um filtro.

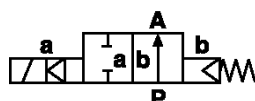
### Informações para Pedido

Para solicitar uma válvula G1/4, em 24Vcc, com solenóide padrão, especifique:  
85 320 00.9152.024.00.

### Símbolo Gráfico



Função de comutação:  
Normalmente fechada



Normalmente aberta  
(vide alteração no  
código do produto na  
página 2)

## Características Técnicas

### Válvulas

Código com solenóide cc ou ca	Diâmetro Nominal (mm)	Conexão	Comprim. Válvula (mm)	Pressão de Operação *		Valor kv ** (Base m³/h)	Peso (kgf)
				mín	máx (bar)		
85 320 00.9152 85 330 00.9152	8	G 1/4 1/4" NPT	60	1	25	2,2	0,83
85 321 00.9152 85 331 00.9152	10	G 3/8 3/8" NPT	60	1	25	3,4	0,82
85 322 00.9152 85 332 00.9152	12	G 1/2 1/2" NPT	67	1	25	4,4	0,85
85 323 00.9152 85 333 00.9152	20	G 3/4 3/4" NPT	80	1	25	7,0	1,25
85 324 00.9152 85 334 00.9152	25	G 1 1" NPT	95	1	25	10,5	1,70

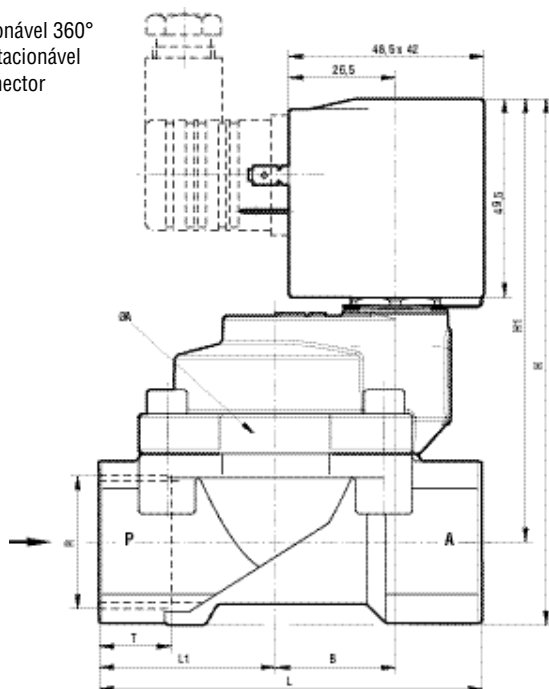
\* Com fluidos líquidos e gasosos até 40 mm³/s (cSt)

Indicar tensão [V] e frequência [Hz]

\*\* Valor C<sub>v</sub> (US) Valor kv x 1,2

### Dimensões

Solenóide rotacionável 360°  
Plug conector rotacionável  
4 x 90° (plug conector  
incluso)



Código	Ø A	B	H	H1	L	L1	R	T
85 320 00.9152 85 330 00.9152	44	19,5	105,0	93,5	60	27,5	G 1/4 1/4" NPT	12,0 10,0
85 321 00.9152 85 331 00.9152	44	19,5	105,0	93,5	60	27,5	G 3/8 3/8" NPT	12,0 10,5
85 322 00.9152 85 332 00.9152	44	19,5	107,5	93,5	67	31,0	G 1/2 1/2" NPT	14,0 13,5
85 323 00.9152 85 333 00.9152	50	24,0	119,0	102,5	80	36,5	G 3/4 3/4" NPT	16,0 14,0
85 324 00.9152 85 334 00.9152	62	29,5	131,5	110,5	95	44,0	G 1 1" NPT	18,0 17,0

### Opções (Válvulas)

XX XXX 01.XXXX Normalmente aberta (NA),  
pressão de operação de 1 até 16 bar  
XX XXX 02.XXXX Atuador manual

### Solenóide 9152

#### Voltagens padrão

cc	ca	
	50 Hz	60 Hz
24 V	24 V	–
–	110 V	120 V
–	230 V	220 V

Projeto conforme VDE 0580

Faixa de tensão ±10 %

Ciclo de trabalho 100 % ED

Classe de proteção conforme EN 60529 IP 65 (DIN 40050)

Conector elétrico para DIN 43 650-A Pg9 (incluso)

### Consumo de Energia

Conforme VDE 0580 com temperatura da bobina +20 °C. Em operação o consumo de energia diminui aproximadamente 30 %.

cc	ca	
	Partida	Operação
10 W	15 VA	10 W