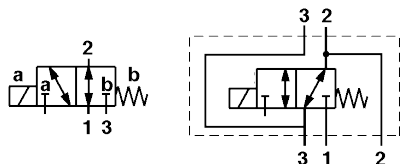


Série 24010

Válvulas Poppet atuadas diretamente em linha

DN 5 mm

3/2, Universal, G $\frac{1}{4}$, $\frac{1}{4}$ NPT, Interface NAMUR



Trabalha a partir de 0 bar

Alta confiabilidade operacional mesmo após longos períodos de inoperância

Adequada para instrumentos de controle com ar de qualidade

Também adequado para instalações ao tempo com o uso do solenóide apropriado

Flange Namur:
Com recirculação da exaustão do ar integrada

Permite atuador manual (opcional)
Várias opções de montagem

Válvula solenóide também adequada para baixo consumo de energia em áreas não perigosas sem barreira

Válvulas solenóides com aprovação ATEX

Certificação TÜV baseada na IEC 61508, DIN V 19 251 Aprovações: DIN EN 161/3394 DVGW, grupo Rm e EN 13611 válvulas para sistemas de segurança conforme normas SIL 4 ou AK 7

Características Técnicas

Fluido:

Fluidos líquidos e gases neutros

Pressão de operação:

0 a 10 bar

Vazão:

340 l/h

Direção do fluxo:

Opcional

Posição de montagem:

Opcional, de preferência com solenóide para cima

Temperatura ambiente:

-25°C a +60°C

Materiais

Corpo: latão, alumínio duro anodizado

Vedação do assento: NBR (Perbunan)

Partes internas: Aço Inox, Latão

Caixa do solenóide: Alumínio anodizado

Conexão	Orifício**	Materiais Caixa	Vedação do Assento	kg sem solenóide)	Desenho no.	Modelo
G $\frac{1}{4}$	0 ... 10	Latão	NBR	0,65	1	2401088.xxxx.000.00
G $\frac{1}{4}$	0 ... 10	Aço inox	NBR	0,65	1	2401086.xxxx.000.00
G $\frac{1}{4}$ NAMUR	0 ... 10	Alumínio #	NBR	0,55	2	2401091.xxxx.000.00
G $\frac{1}{4}$ NAMUR	0 ... 10	Alumínio #	NBR	0,55	3	2401009.xxxx.000.00
$\frac{1}{4}$ NPT	0 ... 10	Latão	NBR	0,65	1	2401087.xxxx.000.00
$\frac{1}{4}$ NPT	0 ... 10	Aço inox	NBR	0,65	1	2401012.xxxx.000.00
$\frac{1}{4}$ NPT NAMUR	0 ... 10	Alumínio #	NBR	0,55	2	2401090.xxxx.000.00

* Cv (US) \approx kv x 1,2

xxxx Incluir códigos do solenóide da tabela abaixo.

**Com fluidos líquidos e gasosos até 40 mm 2 /s

Anodizado duro

‡ Orifício P na interface da flange

Nota: Em temperatura ambiente de -20°C, podem existir valores maiores de vazamento por curto período.

Grupo de solenóides para circuitos intrinsecamente seguros, Classe de proteção EEx ia IIC T6, IP66 T95°C

	Tensão de acionamento (V)	Corrente máx. (mA)	Corrente de estabilização (mA)	Tensão de estabilização (V)	Retardo típico de energização	Categoria	Temperatura °C Ambiente/fluido	Modelo
	22 ... 28	110	40 min.	5	0,3 ... 5	I12G EEx ia IIC T6	-40 ... +55	2003
						I12G EEx ia IIC T5	-40 ... +70	
						I12D IP66 T95°C	-40 ... +70	

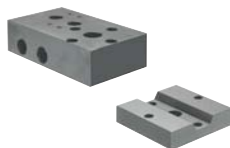
Grupo de solenóides para uso em locais não perigosos

	Tensão de acionamento (V)	Corrente máx. (mA)	Corrente de estabilização (mA)	Potência Partida e Estabilização	Retardo típico de energização	Categoria	Temperatura °C Ambiente/fluido	Modelo
	22 ... 26,4	75	40 min.	1,8 W @ 24 V	0,3 ... 2	IP 66	-40 ... +80	2003

Acessórios

Placa interface

Yoke



Placa NAMUR adaptadora, usada em conjunto com a 0612790 para atuadores especiais

0540593

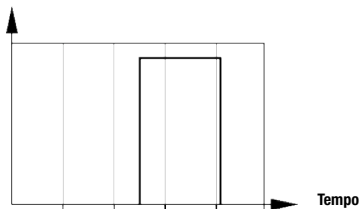
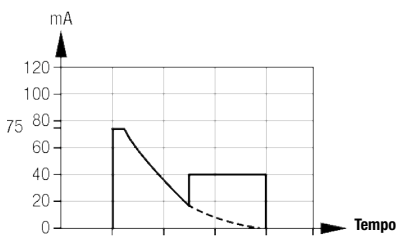
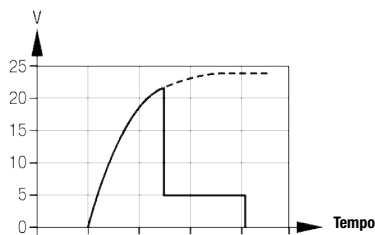
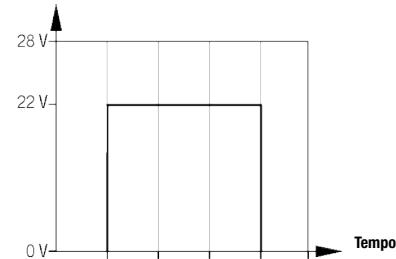


Série 24010

Válvulas Poppet atuadas diretamente em linha
DN 5 mm

3/2, Universal, G¹/₄, 1/4 NPT, Interface NAMUR

Seqüência de Operação



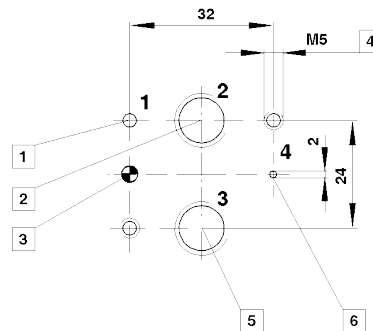
Função do acionamento do solenóide:

Para comutar direto a válvula operada, é requerida uma certa energia. Esta energia está armazenada no condensador. A respectiva carga de tensão é de 22 V. A maior tensão fornecida, o menor tempo de carregamento. Tão logo a carga de tensão tenha sido alcançada, a válvula comuta. A pequena corrente através da bobina é suficiente para esperar a válvula na posição aberta. No mínimo 40 mA é requerido.

Quando selecionar uma alimentação elétrica intrinsecamente segura, é importante observar o máximo de valores permitidos de acordo com o Certificado de Exame Tipo EC PTB 04 ATEX 2010 $U_i \leq 28 \text{ V}$, $I_i \leq 110 \text{ mA}$, $P_i \leq 1,5 \text{ W}$

As capacidades internas efetivas C_i ; e indutivas L_i do solenóide são insignificamente baixas.

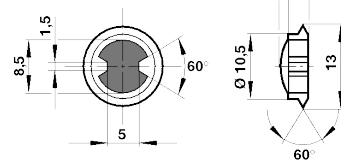
NAMUR furo padrão



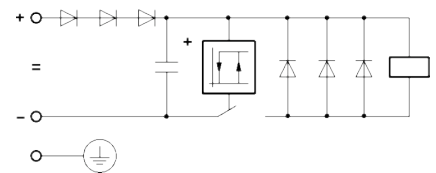
- 1 Piloto de ar (1), somente nas válvulas com nota no orifício P na interface da flange
- 2 Orifício 2 (A)
- 3 Codificação do parafuso roscado
- 4 M5 (10 prof.)
- 5 Orifício 3 (R)
- 6 Suprimento de ar externa, somente nas válvulas com nota no orifício P na interface da flange

Cartucho do filtro (para roscas G 1/4 e 1/4 NPT) Cód. no: 0681173

Diâmetro do passo da rosca máx. 11,85 mm



Diagramas do circuito



Série 24010

Válvulas Poppet atuadas diretamente em linha
DN 5 mm

3/2, Universal, G 1/4, 1/4 NPT, Interface NAMUR

