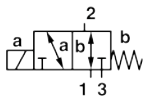


## Série 24100

Válvulas Poppet atuadas diretamente por solenóide, aço inox

DN 8 e 12 mm

3/2, Universal, G½ e ½ NPT



Trabalha a partir de 0 bar

Adequada para faixa de vácuo até  $1.33 \times 10^{-2}$  mbar-l/s

Projeto semi-automático

Grau/Classe de proteção IP 65, EEx me, EEx d

### Características Técnicas

Fluido:

Para fluidos agressivos

Pressão de operação:

0 a 40 bar

Direção do fluxo:

Opcional

Posição de montagem:

Opcional, de preferência na vertical

Temperatura do fluido:

Dependendo das vedações

-25 (-40) a +140 °C

Com temperaturas baixas, usar um secador de ar. Se instalado ao tempo, proteja todas as conexões contra a penetração de pó.

Temperatura ambiente:

Dependendo do sistema do solenóide

-25 (-40) a +90 °C

### Materiais

Caixa: aço 1.4571 (AISI 316 Ti)

Vedação do assento: FKM (Viton), PTFE, aço 1.4112

Partes internas: aço 1.4104, 1.4571

Cartucho: FKM (Viton), PTFE

### Modelos Alternativos

Com atuador manual

Fim de curso: mecânico/elétrico (sem contato indutivo)

Projeto semi-automático

Para fluidos contaminados recomenda-se a instalação de um filtro "Y".



Grau/Classe de proteção IP 65, EEx me II T4/T5

Solenóide grupo	Conexão	Pressão de operação (bar)	Orifício Min. (mm)	Fluido máx.		Valor kv m³/h*		Materiais Vedação do assento	kg	Desenho no.	Modelo
				Gasoso	Líquido	Modo 1-2	Modo 2-3				
30,5A	G ½	12	0	12	12	1,25	1,69	FKM#	3,2	1	2413306.xxxx.*****
38,5A	G ½	12	0	25	25	1,65	2,17	FKM#	4,2	2	2413404.xxxx.*****
38,5A	G ½	12	0	-	25	1,65	2,17	PTFE‡	4,2	2	2413450.xxxx.*****
38,5A	G ½	12	0	40	40	1,25	1,69	FKM#	4,2	2	2413504.xxxx.*****
38,5A	G ½	12	0	-	40	1,25	1,69	PTFE‡	4,2	2	2413550.xxxx.*****
30,5A	½ NPT	12	0	10	-	1,25	1,69	FKM#	3,2	1	2413332.xxxx.*****

Grau/Classe de proteção IP 65, EEx d IIC T4

Solenóide grupo	Conexão	Orifício (mm)	Orifício Min.	Fluido máx.		Valor kv m³/h*		Materiais Vedação do assento	kg	Desenho no.	Modelo
				Gasoso	Líquido	Modo 1-2	Modo 2-3				
30,5B	G ½	8	0	15	15	0,78	1,10	FKM#	5,8	1	2413109.xxxx.*****
30,5B	G ½	12	0	12	12	1,25	1,69	FKM#	6,2	1	2413309.xxxx.*****
30,5B	G ½	12	0	-	12	1,25	1,69	PTFE‡	6,2	1	2413351.xxxx.*****
38,5B	G ½	12	0	25	25	1,65	2,17	FKM#	6,4	2	2413406.xxxx.*****
38,5B	G ½	12	0	-	25	1,65	2,17	PTFE‡	6,4	2	2413451.xxxx.*****
38,5B	G ½	12	0	40	40	1,25	1,69	FKM#	6,4	2	2413506.xxxx.*****
38,5B	G ½	12	0	-	40	1,25	1,69	PTFE‡	6,4	2	2413551.xxxx.*****
30,5B	½ NPT	12	0	12	12	1,25	1,69	FKM#	6,2	1	2413331.xxxx.*****

xxxx Incluir códigos do solenóide da tabela abaixo \*\*\*\*\* Incluir códigos de tensão da tabela abaixo.

\* Cv (US) ≈ kv x 1,2

# Camisas e O-rings: FKM ‡ Camisas: PTFE, O-rings: FKM

As válvulas podem ser usadas em combinação com um plug conector, cód. no. 0655013 como válvula de controle direcional 2/2, normalmente fechada ou aberta.

### Opções

2413XXX.★ ★ ★ ★ ★.★ ★ ★ ★ ★.★ ★ ★

Solenóide	Tensão	Substituir por
Veja tabela de solenóides, veja pág. 121	24 V c.c.	024.00
	230 V c.a.	230.50
	110 V c.a.	110.50
	230 V c.a.	230.50

Outras tensões, sob consulta.

### Acessórios

Conexão	Pressa cabo Classe de proteção IP65 Ms latão niquelado	Pressa cabo Classe de proteção EEx e, EEx d (ATEX), Ms latão niquelado
M20 x 1,5*	0589241 (Ø 6,5 ... 9,5 mm)	EEx e 0588819
M20 x 1,5	0589242 (Ø 9,0 ... 13 mm)	EEx d 0588851
½ NPT		EEx d, EEx e 0588925

## Série 24100

Válvulas Poppet atuadas diretamente por solenóide, aço inox

DN 8 e 12 mm

3/2, Universal, G $\frac{1}{2}$  and  $\frac{1}{2}$  NPT

### Grupo de solenóides 30,5A

	Potência		Corrente		Categoria de Proteção	Grau/ Classe de proteção	Temperatura °C Ambiente/fluido	Conexão Elétrica	kg	Solenóide desenho no. #	Diagrama do circuito no. #	Modelo
	24 V c.c. (W)	230 V c.a. (VA)	24 V c.c. (mA)	230 V c.a. (mA)								
	21,4	—	891	—	—	IP65 com prensa cabo	-25 ... +60	M20x1,5	1,35	1	2	1300
	—	22,8	—	99	—	IP65 com prensa cabo	-25 ... +60	M20x1,5	1,35	1	6	1301
	21,4	—	891	—	II2G	EEx me II T4 <sup>1)</sup> EEx me II T5 <sup>1)</sup>	-20 ... +80 -40 ... +60	M20x1,5 <sup>3)</sup>	2,0	2	4	1440
	—	22,8	—	99	II2G	EEx me II T4 <sup>1)</sup> EEx me II T5 <sup>1)</sup>	-40 ... +80 -40 ... +60	M20x1,5 <sup>3)</sup>	2,0	2	7	1441

### Grupo de solenóides 30,5B

	Potência		Corrente		Categoria de Proteção	Grau/ Classe de proteção	Temperatura °C Ambiente/fluido	Conexão Elétrica	kg	Solenóide desenho no. #	Diagrama do circuito no. #	Modelo
	24 V c.c. (W)	230 V c.a. (VA)	24 V c.c. (mA)	230 V c.a. (mA)								
	21,4	—	891	—	II2G	EEx d IIC T4 <sup>2)</sup>	-40 ... +60	1/2 NPT <sup>4)</sup>	3,3	3	2	1480
	—	22,8	—	99	II2D	IP66 T90°C						
	—	22,8	—	99	II2G	EEx d IIC T4 <sup>2)</sup>	-40 ... +60	1/2 NPT <sup>4)</sup>	3,3	3	6	1481
	—	22,8	—	99	II2D	IP66 T90°C						

### Grupo de solenóides 38,5A

	Potência		Corrente		Categoria de Proteção	Grau/ Classe de proteção	Temperatura °C Ambiente/fluido	Conexão Elétrica	kg	Solenóide desenho no. #	Diagrama do circuito no. #	Modelo
	24 V c.c. (W)	230 V c.a. (VA)	24 V c.c. (mA)	230 V c.a. (mA)								
	35,9	—	1497	—	—	IP65 com prensa cabo	-25 ... +60 Fluid máx. +80	M20x1,5	2,5	4	2	1500
	—	38,9	—	169	—	IP65 com prensa cabo	-25 ... +60 Fluid máx. +80	M20x1,5	2,5	4	6	1501
	35,9	—	1497	—	II2G	EEx me IIC T5 <sup>2)</sup>	-20 ... +40	M20x1,5 <sup>3)</sup>	3,6	5	2	1570
	—	38,9	—	169	II2G	EEx me II T5 <sup>2)</sup>	-20 ... +40	M20x1,5 <sup>3)</sup>	3,6	5	6	1571

### Grupo de solenóides 38,5B

	Potência		Corrente		Categoria de Proteção	Grau/ Classe de proteção	Temperatura °C Ambiente/fluido	Conexão Elétrica	kg	Solenóide desenho no. #	Diagrama do circuito no. #	Modelo
	24 V c.c. (W)	230 V c.a. (VA)	24 V c.c. (mA)	230 V c.a. (mA)								
	35,9	—	1497	—	II2G	EEx d IIC T4 <sup>2)</sup>	-40 ... +60	1/2 NPT <sup>4)</sup>	4,2	3	2	1680
	—	38,9	—	169	II2D	IP66 T105°C						
	—	38,9	—	169	II2G	EEx d IIC T4 <sup>2)</sup>	-40 ... +60	1/2 NPT <sup>4)</sup>	4,2	3	6	1681
	—	38,9	—	169	II2D	IP66 T105°C						

Voltagens padrão 24 V c.c., 230 V c.a. Outras voltagens sob consulta. Projeto conforme VDE 0580, EN 50014/50028. Fator de serviço 100%.

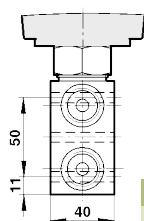
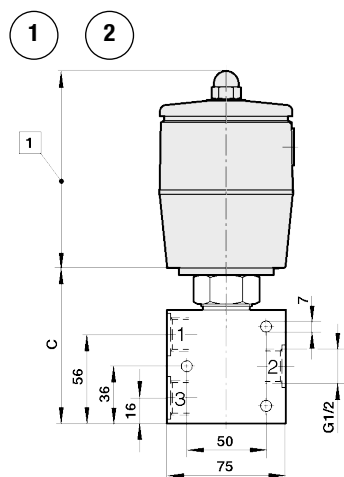
1) Tipo EC-Exame-Certificado KEMA 03 ATEX 1016 X

2) Tipo EC-Exame-Certificado PTB 03 ATEX 2032 X

3) Tipo EC -Exame-Certificado PTP ATEX 2032 X

4) Prensa cabo não fornecida, veja tabela 'Acessórios'

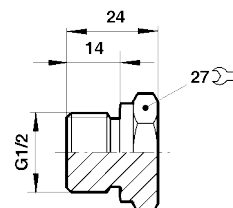
# Para desenho dimensional do solenóide e do circuito, veja pág. 156.



1 Dimensões veja pág. 55.

Desenho no.	C
1	98
2	107

### Acessórios



Plug cód. no: 0655013

Rosca interna G 1/2

Material: Aço inox 1.4571/316T, com vedação na borda