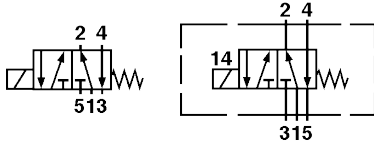


Série 25003

Válvulas Poppet atuadas diretamente por solenóide
DN 5 mm

5/2, NF, G $\frac{1}{4}$, 1/4-18 NPT, Interface NAMUR



Trabalha a partir de 0 bar

Adequado para vácuo até
1.33 x 10⁻² mbar

Solenóide facilmente intercambiável

Orifícios 2 e 4 podem ser controlados
por válvulas reguladoras de fluxo
unidirecionais

Sistema solenóide com retificador
integrado para ser alimentado por
c.a. (40 a 60 Hz)

Válvulas solenóides com aprovação
ATEX e XP

Características Técnicas

Fluido:

Líquidos e gases agressivos ou neutros

Pressão de Operação:
0 a 8 bar

Vazão:

Kv 0,48

Direção do fluxo:

Fixa

Posição de montagem:

Opcional, de preferência com solenóide
na vertical

Temperatura do fluido:

-20 a +80°C (NBR)

-10 a +120°C (FPM = Viton), água até
+95°C

Temperatura ambiente:

Dependendo do modelo do solenóide
-20 a +60°C

Ciclos de comutação:

100/min

Materiais

Caixa da válvula: latão, aço inox
1.4571/316T, alumínio anodizado duro
(Versão NAMUR)

Vedações: NBR (Perbunan), FPM (Viton)

Partes internas: latão, aço inox 1.4522,
1.4571/316T

Modelos Alternativos

Flange com interface NAMUR

Atuador manual para testes e ajustes
(opcional)

Muitas opções de montagens

Para fluidos contaminados recomenda-se
a instalação de um filtro "Y".



Conexão	Materiais Corpo	Vedação do assento	kg	Desenho no.	Modelo
G $\frac{1}{4}$ NAMUR	Alumínio	NBR	0,65	2	2500335.xxxx.*****
G $\frac{1}{4}$	Latão	NBR	1,15	1	2500300.xxxx.*****
G $\frac{1}{4}$	Latão	NBR	1,15	1	2500311.xxxx.*****
G $\frac{1}{4}$	Latão	NBR	1,15	1	2500316.xxxx.*****
G $\frac{1}{4}$	Aço inox 1.4571/316T	FPM	1,35	1	2500302.xxxx.*****
1/4 NPT	Latão	NBR	1,15	1	2500306.xxxx.*****
1/4 NPT	Aço inox 1.4571/316T	FPM	1,35	1	2500308.xxxx.*****

xxxx Incluir códigos do solenóide da tabela abaixo ***** Incluir códigos de tensão da tabela abaixo.

Atuador manual com trava

‡ Atuador manual sem trava

Opções

25003XX.*****.*****.★

Solenóide	Tensão	Substituir por
Veja tabela de solenóides, pág. 123.	24 V c.c.	024.00
	230 V c.a.	230.50
	110 V c.a.	110.50
	230 V c.a.	230.50

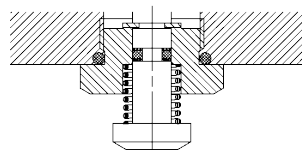
Outras tensões , sob consulta.

Acessórios

Pressa cabo Classe de proteção EEx e, EEx d (ATEX), Ms Latão niquelado	Conectores standard	Placa interface	Yoke
EEx e 0588819 (para solenóide 42xx /46xx M20 x 1,5)	0570275	Placa NAMUR adaptadora, usada em conjunto com a	0540593
EEx e 0588851 (para solenóide 46xx M20 x 1,5)		0612790 para atuadores especiais	
EEx d, EEx e 0588925 (para solenóide 46xx 1/2-14 NPT)			

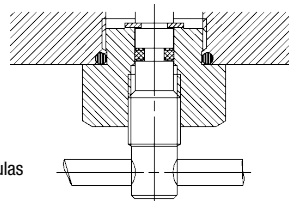
Permite atuador manual

Acionamento por botão tipo impulso
Modelo 0600205



Acionamento

Acionamento por manípulo giro e trava
Modelo 0601765



Nota: A permissão de atuador manual para válvulas
NAMUR são somente para testes e ajustes.

Série 25003

Válvulas Poppet atuadas diretamente por solenóide

DN 5 mm

5/2, NF, G¼, ¼-18 NPT, Interface NAMUR

Grupo de solenóides

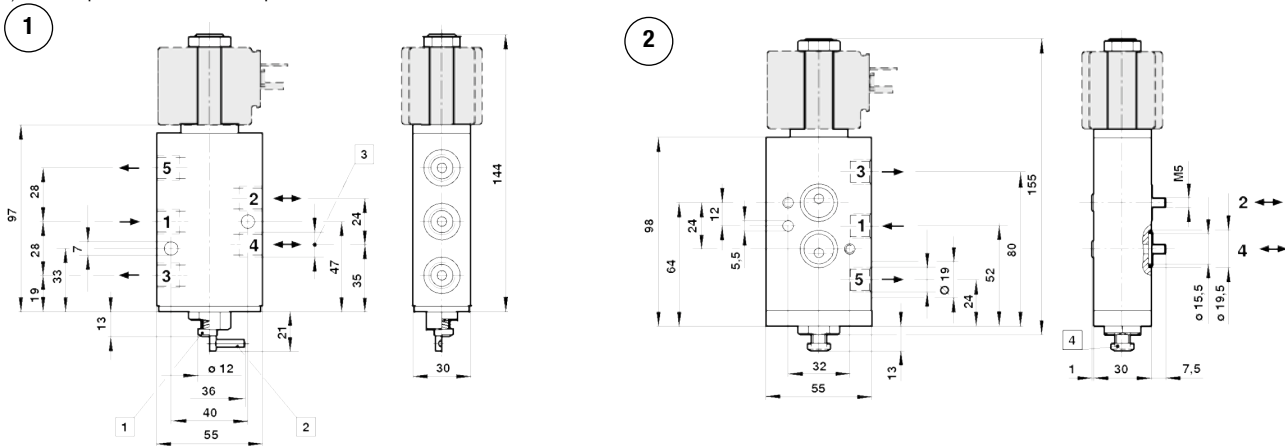
	Potência 24 V c.c. (W)	230 V c.a. (VA)	Corrente 24 V c.c. (mA)	230 V c.a. (mA)	Categoria de proteção	Grau/ Classe de proteção	Temperatura Ambiente/fluido °C	Conexão elétrica	kg	Solenóide desenho no. #	Diagrama do circuito no. #	Modelo
	16,9	-	703	-	-	IP00 sem plug ⁵⁾ IP65 com plug ⁵⁾	-25 ... +60	DIN EN175W301-803 Form A ⁶⁾	0,33	10	1	0800 ⁷⁾ 0801 ⁵⁾
	-	18	-	75	-	IP00 sem plug ⁵⁾ IP65 com plug ⁵⁾	-25 ... +60	DIN EN175W301-803 Form A ⁶⁾	0,34	11	6	3803 ⁷⁾ 3804 ⁵⁾
	8,9	-	369	-	II2G II2D	EEx me II T4/T5 ²⁾ IP66 T130°C	-40 ... +65/55	M20x1,5 ⁶⁾	0,6	13	4	4270 ⁸⁾
	-	10	-	43	II2G II2D	EEx me II T4/T5 ²⁾ IP66 T130°C	-40 ... +65/55	M20x1,5 ⁶⁾	0,6	13	7	4271 ⁸⁾
	8,9	-	369	-	II2G II2D	EEx md IIC T4/T6 ³⁾ EEx me IIC TT4/T6 ³⁾ IP66 T130°C	-40 ... +65/55	1/2 NPT ⁶⁾	0,8	14	4	4670 ⁸⁾
	-	10	-	43	II2G II2D	EEx md IIC T4/T6 ³⁾ EEx me IIC TT4/T6 ³⁾ IP66 T130°C	-40 ... +65/55	1/2 NPT ⁶⁾	0,8	14	7	4671 ⁸⁾
	8,9	-	369	-	II2G II2D	EEx md IIC T4/T6 ³⁾ EEx me IIC TT4/T6 ³⁾ IP66 T130°C	-40 ... +65/55	M20x1,5 ⁶⁾	0,8	14	4	4672 ⁸⁾
	-	10	-	43	II2G II2D	EEx md IIC T4/T6 ³⁾ EEx me IIC T6 ³⁾ IP66 T130°C	-40 ... +65/55	M20x1,5 ⁶⁾	0,8	14	7	4673 ⁸⁾
	13,6	-	566	-	-	XP NEMA ⁴⁾ 4, 4X, 6, 6P, 7, 9	-20 ... +60	4 x Comp. fios	0,4	15	1	3826
	-	15,7	-	68	-	XP NEMA ⁴⁾ 4, 4X, 6, 6P, 7, 9	-20 ... +60	4 x Comp. fios	0,4	15	5	3827

Tensões padrão 24 V c.c., 230 V c.a. Outras tensões sob consulta. Projeto conforme VDE 0580, EN 50014/50028. Ciclo de trabalho 100% ED.

- 1) Categoria II 2 GD, Tipo-EC Certificado de Exame KEMA 02 ATEX 1347X
- 2) Categoria II 2 GD, Tipo-EC Certificado de Exame KEMA 98 ATEX 4452 X
- 3) Categoria II 2 GD, Tipo-EC Certificado de Exame PTB 02 ATEX 2085 X
- 4) CSA-LR 57643-6, aprovação FM, para áreas de risco: Div. 1 e 2, Classe I, II, III
- 5) Requerido conector tipo 0570275.
- 6) Conector/prensa-cabo fornecido separadamente.

- 7) Adequada para instalações externas, somente se equipado com uma proteção especial (ex. instalação mínima)
 - 8) Este solenóide tem um fusível com uma classificação apropriada.
- Séries solenóides certificados pelo CERTUSP/INMETRO:
 42XX - Nº certificado 2003EC02CP038-X EEx ME
 46XX - Nº certificado 2003EC02CP089-X EEx ME/ EEx md

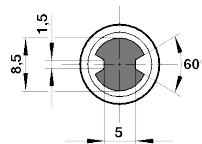
Para desenho dimensional do solenóide e do circuito, veja pág. 138.



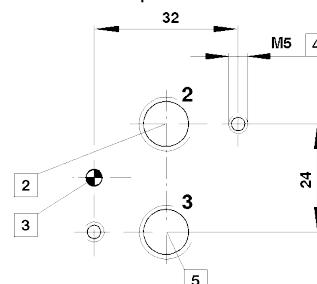
- 1 Atuador manual sem trava
- 2 Atuador manual com trava
- 3 Para conexão veja página anterior
- 4 Inclusão de atuador manual, veja página anterior

Cartucho do filtro
(para roscas G ¼ e ¼ NPT)
Cód. na: 0681173

Diâmetro do passo da rosca
máx. 11,85 mm



NAMUR orifício padrão



- 2 Orifício 2 (A)
- 3 Codificação pino roscado
- 4 M5 (10 prof.)
- 5 Orifício 3 (R)