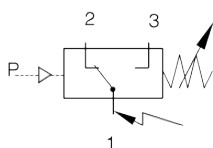


7D à Prova de Explosão

Faixa de Ajuste de -1 a 400 bar



Descrição

Estes pressostatos possuem os seguintes componentes à prova de explosão, em conformidade com VDE 0171:

- Micro chave em proteção (Ex) d 3nG5
- Linha de bornes em proteção (Ex)e

Aprovado conforme PTB nº III B/E 29811.

A aplicação e instalação deve obedecer as recomendações VDE 0165 e PTB.

Proteção do conjunto IP 54 - DIN 40050.

Características Elétricas

Micro-chave com contatos prateados.

Corrente	Tensão Us (V)				Potência de Comutação
	30	60	25	250	
	Corrente máx. de comutação (A)				
c.a.	6	6	6	5	1250 VA
c.c.	2	1	0,4	0,25	60W

Pressostatos para Fluidos Neutros de -1 a 25 bar

Faixa de Ajuste	Diferencial No início da faixa (bar)	No fim da faixa (bar)	Valor Limite (bar)	Comutações Z (1/min.)	Materiais do Sensor		Conexão (rosca interna)	Massa (Kg)	Código
					Corpo	Fole			

Diferencial Não Ajustável (fixo)

-1 a 0	0,2	0,23	10				G 1/4	1,0	0850180
-1 a 1	0,2	0,25	10				G1/4	1,0	0850280
-1 a 1,6	0,2	0,26	10				G 1/4	1,0	0850380
-1 a 2,5	0,2	0,28	10				G 1/4	1,0	0850480
0 a 1	0,16	0,18	10	máx. 20	latão	Fole de inox	G 1/4	1,0	0851180
0 a 1,6	0,16	0,2	10			estanhado	G 1/4	1,0	0851280
0,2 a 4	0,5	0,6	20				G 1/4	0,85	0851480
0,3 a 4	0,6	0,7	20				G 1/4	0,85	0851580
0,5 a 16	1,1	1,4	50				G 1/4	0,9	0851780
0,5 a 25	1,3	1,8	50				G 1/4	0,9	0851880

Diferencial Ajustável

-1 a 0	Menor	Maior					G 1/4	1,05	0840180
-1 a 1	0,2 a 0,23	0,25	10				G 1/4	1,0	0840280
-1 a 1,6	0,2 a 0,25	0,26	10				G 1/4	1,0	0840380
-1 a 2,5	0,2 a 0,26	0,28	10				G 1/4	1,0	0840480
0 a 1	0,2 a 0,28	0,18	10	máx. 20	latão	Fole de inox	G 1/4	1,0	0841180
0,1 a 2,5	0,16 a 0,18	0,2	10			estanhado	G 1/4	1,0	0841380
0,2 a 4	0,18 a 0,22	0,6	20				G 1/4	0,85	0841480
0,3 a 6	0,5 a 0,6	0,7	20				G 1/4	0,85	0841580
0,3 a 10	0,6 a 0,7	0,9	20				G 1/4	0,85	0841680
0,5 a 16	1,1 a 1,4	1,4	50				G 1/4	0,9	0841780
0,5 a 25	1,3 a 1,8	1,8	50				G 1/4	0,9	0841880

Pressostatos

Pressostatos para Óleo Hidráulico e Fluidos Lubrificantes de 3 a 400 bar

Faixa de Ajuste	Diferencial		Valor Limite (bar)	Comutações Z (1/min.)	Materiais do Sensor		Conexão (rosca interna)	Massa (Kg)	Código
	No início da faixa (bar)	No fim da faixa (bar)			Corpo	Fole			

Diferencial Não Ajustável (fixo)

3 a 40	6	13	300			pistão de	G 1/4	0,8	0856580
5 a 63	7	15	300			aço,	G1/4	0,8	0856680
5 a 100	7	18	300	máx. 20	latão	gaxeta	G 1/4	0,8	0856780
5 a 160	8	22	300			em NBR (Perbunan)	G 1/4	0,8	0856880
10 a 400	15	30	800	máx. 30	zincado	aço	G 1/4	0,9	0857780

Diferencial Ajustável

Faixa de Ajuste	Diferencial		Valor Limite (bar)	Comutações Z (1/min.)	Materiais do Sensor		Conexão (rosca interna)	Massa (Kg)	Código
	Menor	Maior			Corpo	Fole			
5 a 160	8 a 22	120	300	máx. 20	latão	pistão de aço, gaxeta em NBR (Perbunan)	G 1/4	0,85	0846880
10 a 400	15 a 30	300	800	máx. 30	zincado	aço	G 1/4	0,95	0847780

Pressostatos para Fluidos Agressivos de -1 a 63 bar

Faixa de Ajuste	Diferencial		Valor Limite (bar)	Comutações Z (1/min.)	Materiais do Sensor		Conexão (rosca interna)	Massa (Kg)	Código
	No início da faixa (bar)	No fim da faixa (bar)			Corpo	Fole			

Diferencial Não Ajustável (fixo)

-1 a 0	0,2	0,23	10				G 1/2	1,0	0850181
-1 a 2,5	0,2	0,28	10				G1/2	1,0	0850481
0 a 1,6	0,16	0,2	10				G 1/2	1,0	0851281
0,1 a 2,5	0,18	0,22	10				G 1/2	1,0	0851381
0,2 a 4	0,5	0,6	20	máx. 20		Componentes em contato com o fluido em aço inox	G 1/2	0,85	0851481
0,3 a 6	0,6	0,7	20				G 1/2	0,85	0851581
0,3 a 10	0,7	0,9	20				G 1/2	0,85	0851681
3 a 63	2	5	85				G 1/2	0,9	0851981

Diferencial Ajustável

Faixa de Ajuste	Diferencial		Valor Limite (bar)	Comutações Z (1/min.)	Materiais do Sensor		Conexão (rosca interna)	Massa (Kg)	Código
	Menor	Maior			Corpo	Fole			
-1 a 0	0,2 a 0,23	0,8	10				G 1/2	1,05	0840181
-1 a 1,6	0,2 a 0,26	2,0	10	máx. 20		Componentes em contato com o fluido em aço inox	G 1/2	1,05	0840381
0 a 1	0,16 a 0,18	0,8	10				G 1/2	1,05	0841181
0 a 1,6	0,16 a 0,2	1,0	10				G 1/2	1,05	0841281
0,5 a 2,5	1,3 a 1,8	20,0	50				G 1/2	0,95	0841881
3 a 63	2 a 5	20,0	85				G 1/2	0,95	0841981

Pressostatos Diferencial para Fluidos Neutros

Faixa de Ajuste	Diferencial		Faixa de pressão operac. admis. (bar)	Valor Limite (bar)	Comutações Z (1/min.)	Materiais do Sensor		Conexão (rosca interna)	Massa (Kg)	Código
	No início da faixa (bar)	No fim da faixa (bar)				Corpo	Fole			

Diferencial Não Ajustável (fixo)

0,2 a 1	0,4	0,4	20	10			fole de inox, estanhado	G 1/4	1,20	0859180
0,2 a 1,6	0,4	0,45	-1 a 16	20	10	latão		G 1/4	1,20	0859280
0,25 a 2,5	0,4	0,45	20	10				G 1/4	1,20	0859380
0,5 a 6	1,6	1,8	-1 a 25	30	10			G 1/4	1,20	0859580

Diferencial Ajustável

Faixa de Ajuste	Diferencial		Faixa de pressão operac. admis. (bar)	Valor Limite (bar)	Comutações Z (1/min.)	Materiais do Sensor		Conexão (rosca interna)	Massa (Kg)	Código
	Menor	Maior				Corpo	Fole			
0,3 a 4	0,4 a 0,45	4	-1 a 16	20	10	latão	fole de inox, estanhado	G 1/4	1,25	0849480
0,5 a 6	1,3 a 1,8	4	-1 a 25	30	10			G 1/4	1,25	0849580
0,5 a 10	1,7 a 1,9	8		30	10			G 1/4	1,25	0849680

Pressostatos Diferencial para Fluidos Agressivos

Faixa de Ajuste	Diferencial		Faixa de pressão operac. admis. (bar)	Valor Limite (bar)	Comutações Z (1/min.)	Materiais do Sensor		Demais Partes	Conexão (rosca interna)	Massa (Kg)	Código
	No início da faixa (bar)	No fim da faixa (bar)				Corpo	Fole				

Diferencial Não Ajustável (fixo)

0,2 a 1,6	0,7	0,8	20	10		aço	aço	aço	G 1/2	1,10	0859281
0,25 a 2,5	0,8	0,9	0,5 a 16	20	10	inox	inox	inox	G 1/2	1,10	0859381
0,3 a 4	0,8	1	20	10		DIN	DIN	DIN	G 1/2	1,10	0859481
0,5 a 6	1,5	2	-1 a 25	30	10	1.4305	1.4301	1.4301	G 1/2	1,05	0859581
0,5 a 10	1,6	2,2	30	10					G 1/2	1,05	0859681