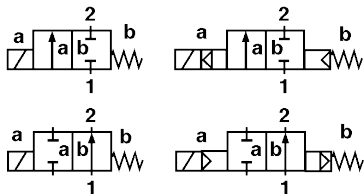


Série 91000

Válvulas Poppet atuadas direta e indiretamente por solenóide

DN 1,5 a 10 mm

2/2, NF/NA, G $\frac{1}{8}$ a G $\frac{1}{2}$



Alta ciclagem Δp

Válvulas Poppet com ótica estanqueidade
Rápida comutação com excelente repetibilidade



Características Técnicas

Fluido:

Fluidos líquidos e gases neutros

Pressão de Operação:

0 a 300 bar / 1 a 250 bar

Direção do fluxo:

Fixa

Posição de Montagem:

Opcional, mas de preferência com solenóide vertical para cima

Temperatura do Fluido:

-10°C a +60°C AU (poliuretano)

-40 a +80°C POM (Delrin)

-40 a +120°C PVDF/PI

Com temperaturas baixas, utilize um secador de ar. Se instalado na abertura proteja todas as conexões contra a penetração de pó

Temperatura Ambiente:

-10°, -25°, -40 a +55°, +70°, +100°C

Dependendo do modelo do solenóide

Orifício (mm)	Conexão	Função	Pressão de Operação (bar)		Valor kv m ³ /h*	Materiais Caixa	Vedação do Assento	Kg	Desenho nº	Modelo	
			Fluido gásoso min.	Fluido líquido máx.							
1,5	G 1/4	NF	0	80	80	0,068	Latão	AU	0,55	1	9106200.0700***** 2)
1	G 1/4	NF	0	200	200	0,035	Aço Inox	POM	0,6	3	9106250.0800***** 1)
1,2	G 1/4	NF	0	300	300	0,035	Aço Inox	PI	1,2	4	9922202.1001***** 1)
1,8	G 1/4	NF	0	175	175	0,07	Aço Inox	PI	1,2	4	9922203.1001***** 1)
1	G 1/4	NF	0	80	-	0,035	Latão	AU	0,55	2	9106212.0700***** 2)
6	G 1/4	NF	1	-	80	0,57	Latão	POM	0,6	5	9107200.0700*****
6	G 1/4	NF	1	80	-	0,57	Latão	POM	0,6	5	9107400.0700*****
10	G 1/2	NF	1	-	80	1,44	Latão	POM	0,76	6	9107300.0700*****
10	G 1/2	NF	1	80	-	1,44	Latão	POM	0,76	6	9107500.0700*****
10	G 1/2	NF	1	-	130	1,40	Aço Inox	PVDF	0,76	7	9107318.0800*****
10	G 1/2	NF	1	130	-	1,40	Aço Inox	PVDF	0,76	7	9107525.0800*****
10	G 1/2	NF	1	-	170	1,40	Aço Inox	PVDF	0,76	7	9107318.9300*****
10	G 1/2	NF	1	170	-	1,40	Aço Inox	PVDF	0,76	7	9107525.9300*****
6	G 1/4	NA	10	-	80	0,57	Latão	POM	0,6	5	9107212.0700*****
6	G 1/4	NA	10	80	-	0,57	Latão	POM	0,6	5	9107412.0700*****
10	G 1/2	NA	10	-	80	1,44	Latão	POM	0,76	6	9107312.0700*****
10	G 1/2	NA	10	80	-	1,44	Latão	POM	0,76	6	9107512.0700*****

***** Incluir códigos de tensão da tabela abaixo.

* Cv (US) \approx kv x 1,2

1) Adequado somente para c.c.; para c.a. usar conector com retificador, modelo nº 0663303.

2) Inadequado para água

Materiais

Caixa: Latão, aço inox 1.4305

Vedação do assento: veja temperatura do fluido

Partes internas: latão, aço inox 1.4305

Para fluidos contaminados recomenda-se a instalação de um filtro "Y".

Opções

910XXXX ★★★★★★

992220X ★★★★★★

Solenóide	Tensão	Substituir por
Veja tabelas de solenóides na pág. 38	24 V c.c.	02400
	24 V c.a.	02450
	110 V c.a.	11050
	230 V c.a.	23050

Outras tensões, sob consulta

Acessórios

Conectores



0570275

