

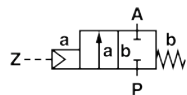
Válvulas operadas a ar 2/2 vias

## Série 82280 / 82290

Válvulas de assento angular atuadas por pressão

DN 32 a 50 mm

2/2, NF, G1 ¼ a G2 / 1 ¼ NPT a 2 NPT



Para áreas altamente contaminadas

Operação amortecida

Para aplicações em indústrias pesadas

Adequada para vácuo

### Características Técnicas

Fluido:

Fluidos líquidos e gases neutros

Viscosidade:

600 mm<sup>2</sup>/s (cSt) máx.

Direção do fluxo:

Fixa

Montagem:

Opcional

Temperatura do fluido:

-10°C a +180°C máx.

Temperatura ambiente:

-10°C a +60°C máx.

Fluido do piloto:

Gases neutros

Temperatura do fluido do

piloto:

+80°C máx.

### Materiais

Corpo da

Válvula: latão CW602N

Vedação do assento: PTFE

Partes internas: latão, aço inox

Pacote de vedações: PTFE, FPM, auto-ajustável

Actuator:

Corpo: aço inox

Vedações: NBR

Partes internas: aço revestido



Orifício (mm)	Conexão	Pressão de operação (bar)	Pressão piloto (bar)	Valor kv (m <sup>3</sup> /h)*	kg	Modelo
32	G1 ¼	0 ... 16	3,5 ... 8	27,00	5,3	8228500
40	G1 ½	0 ... 10 (16)	3,5 ... 8	37,00	5,5	8228600
50	G2	0 ... 10	3,5 ... 8	53,00	7,0	8228700
32	1 ¼ NPT	0 ... 16	3,5 ... 8	27,00	5,3	8229500
40	1 ½ NPT	0 ... 10 (16)	3,5 ... 8	37,00	5,5	8229600
50	2 NPT	0 ... 10	3,5 ... 8	53,00	7,0	8229700

\* Cv (US) ≈ kv x 1,2

() = Pressão de operação maior, veja versões alternativas

Para válvulas solenóide 3/2 vias, veja pág. 60, série 84660.

### Opções

822XX ★★

Versões Alternativas	Substituir por
Normalmente aberta, fechadas sob pressão do piloto e abertas sob força da mola (pressão do piloto 1 a 6 bar)	01
Pressão de operação maior que 16 bar, somente com G 1 1/2	22
Indicadores de posição elétrica duplo com micro sensores	23
Temperatura do fluido máx. 200°C	59

### Sob consulta

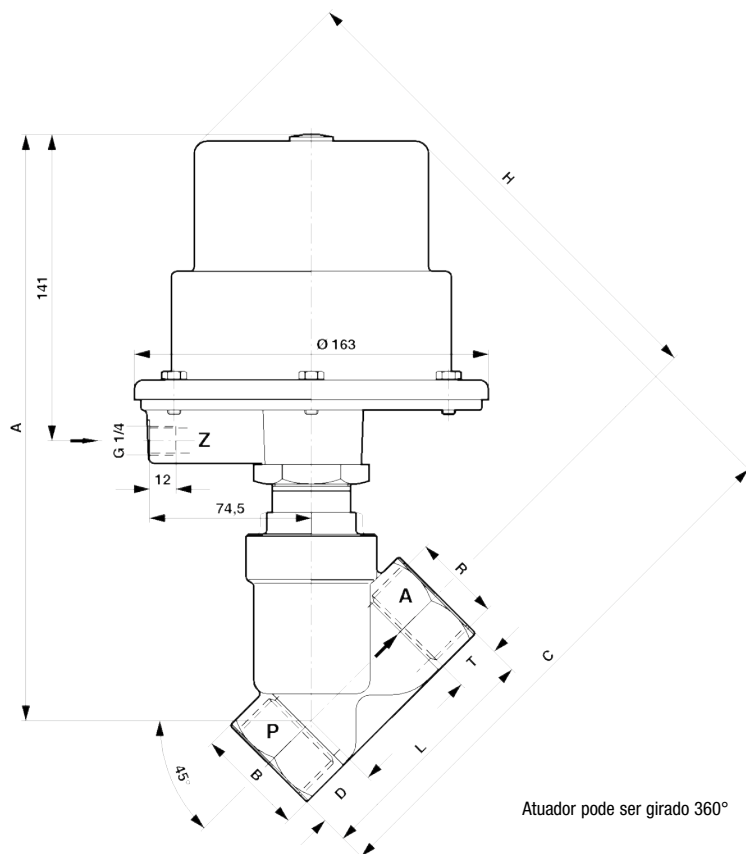
Indicador de posição visual

## Série 82280 / 82290

Válvulas de assento angular atuadas por pressão

DN 32 a 50 mm

2/2, NF, G1 ¼ a G2 / 1 ¼ NPT a 2 NPT



Modelo	A	B	C	D	H	L	R	T
8228500	270	SW 50	253	28	225	110	G1 ¼	21,5
8228600	272	SW 55	257	31	227,5	120	G1 ½	21,5
8228700	284	SW 70	275	40	235	150	G2	26
8229500	270	SW 50	253	28	225	110	1 ¼ NPT	17
8229600	272	SW 55	257	31	227,5	120	1 ½ NPT	17
8229700	284	SW 70	275	40	235	150	2 NPT	17,5