

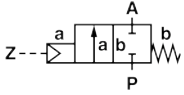
Válvulas operadas a ar 2/2 vias

## Série 84520/84530

Válvulas de assento angular atuadas por pressão

DN 15 a 50 mm

2/2, G ½ a G2



Intercambiável para NF, NA ou função de dupla ação

Indicador de posição visual padrão

Operação amortecida (válvulas fecham contra direção do fluxo)

Adequada para fluidos contaminados

Adequada para vácuo até máx. 90%

Inversão da direção do fluxo, opcional

Alta vazão

Opção de atuação por fluido líquido

### Características Técnicas

Fluido:

Fluidos líquidos e gases agressivos

Viscosidade:

600 mm<sup>2</sup>/s (cSt) máx.

Direção do fluxo:

Fixo

Montagem:

Opcional

Temperatura do fluido:

-10°C a +180°C máx.

Temperatura ambiente:

-10°C a +60°C máx.

Fluido piloto:

Gases naturais

Temperatura do fluido piloto:

+60°C máx.

### Materiais

Corpo da Válvula: aço inox

Vedação do assento: PTFE

Partes internas: aço inox

Pacote de vedações: Teflon (PTFE)/

Viton (FPM), auto-ajuste

Corpo

Atuador: poliamida 66 com fibra de vidro 30%

Vedações: NBR (Perbunan)

Partes internas: latão, aço inox



Orifício (mm)	Conexão	Pressão de operação (bar)	Pressão piloto (bar)	Valor kv (m <sup>2</sup> /h)*	kg	Modelo
15	G½	0 ... 16,0 (40)	3,5 ... 10	4,8	1,4	8452200
20	G¾	0 ... 10,0 (16)	3,5 ... 10	10	1,5	8452300
25	G1	0 ... 10,0	3,5 ... 10	14	1,8	8452400
32	G1 ¼	0 ... 7,0	3,5 ... 10	23	2,4	8452500
40	G1 ½	0 ... 4,5	3,5 ... 10	30	2,7	8452600
50	G2	0 ... 3,0	3,5 ... 10	37	3,9	8452700
15	½ NPT	0 ... 16,0 (40)	3,5 ... 10	4,8	1,4	8453200
20	¾ NPT	0 ... 10,0 (16)	3,5 ... 10	10	1,5	8453300
25	1 NPT	0 ... 10,0	3,5 ... 10	14	1,8	8453400
32	1 ¼ NPT	0 ... 7,0	3,5 ... 10	23	2,4	8453500
40	1 ½ NPT	0 ... 4,5	3,5 ... 10	30	2,7	8453600
50	2 NPT	0 ... 3,0	3,5 ... 10	37	3,9	8453700

\* Cv (US) ≈ kv x 1,2

( ) = Pressão de operação maior, veja versões alternativas

Para válvulas solenóide 3/2 vias, veja pág. 60, série 84660 e placa adaptadora NAMUR na tabela abaixo.

### Opções

822XX ★★

Versões Alternativas	Substituir por
Normalmente aberta, fechadas sob pressão do piloto e abertas sob força da mola (pressão do piloto 1 a 10 bar)	01
Dupla ação; 4/2 ou 5/2-vias válvula piloto requerida	08
Pressão de operação maior	22
Indicadores de posição elétrica duplo com micro sensores	23
Placa adaptadora NAMUR	50

### Sob consulta

Limitador de curso

Silenciador (acessório)

Indicador de posição elétrica com sensor de proximidade

### Acessórios de montagem NAMUR

Placa adaptadora NAMUR furo padrão para remontagem (cód. no. 1256566) consistindo de:

1 x placa adaptadora NAMUR

2 x parafusos adaptadores

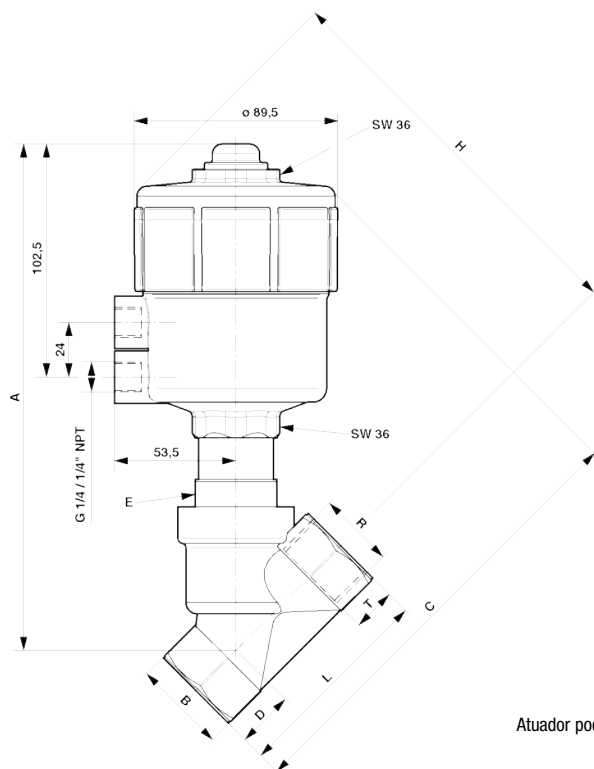
2 x O-ring

## Série 84520/84530

Válvulas de assento angular atuadas por pressão

DN 15 a 50 mm

2/2, G 1/2 a G2



Atuador pode ser girado 360°

Modelo	A	B	C	D	E	H	L	R	T
8452200	204,5	SW 27	183	18,5	SW 30	164	65	G1/2	15
8452300	213,5	SW 32	189	21	SW 36	168	75	G3/4	16,5
8452400	221,5	SW 41	199	25	SW 36	174	90	G1	19
8452500	236,5	SW 50	212,5	28,5	SW 41	184,5	110	G1 1/4	21,5
8452600	238,5	SW 55	217	31	SW 41	186	120	G1 1/2	21,5
8452700	250,5	SW 70	234,5	40	SW 41	194,5	150	G2	26
8453200	204,5	SW 27	183	18,5	SW 30	164	65	1/2 NPT	13
8453300	213,5	SW 32	189	21	SW 36	168	75	3/4 NPT	14
8453400	221,5	SW 41	199	25	SW 36	174	90	1 NPT	16,5
8453500	236,5	SW 50	212,5	28,5	SW 41	184,5	110	1 1/4 NPT	17
8453600	238,5	SW 55	217	31	SW 41	186	120	1 1/2 NPT	17
8453700	250,5	SW 70	234,5	40	SW 41	194,5	150	2 NPT	17,5