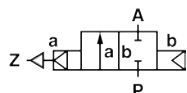


Série 82900 / 82910

Válvula operada por piloto de ar para filtro de manga

DN 20 a 40 mm

2/2, NF, G $\frac{3}{4}$ a G2 $\frac{1}{2}$ / $\frac{3}{4}$ NPT a 2 $\frac{1}{2}$ NPT



Alta vazão

Projeto compacto

Diafragma simples

Características Técnicas

Fluido:

Gases neutros

Controle:

Através de válvula piloto separada ou sequenciador pneumático

Direção do fluxo:

Fixo

Montagem:

Opcional

Temperatura do fluido:

-40°C a +85°C máx.

Temperatura ambiente:

-20°C a +85°C máx.

Conexão piloto:

G1/8 ou 1/8 NPT

Orifício (mm)	Conexão	Pressão de operação (bar)	Valor kv m ³ /h*	kg	Modelo
20	G $\frac{3}{4}$	0,4 ... 8	18	0,29	8290300
25	G1	0,4 ... 8	22	0,26	8290400
40	G1 $\frac{1}{2}$	0,4 ... 8	59	0,97	8290600
50	G2	0,4 ... 8	80	1,79	8290700
65	G2 $\frac{1}{2}$	0,4 ... 8	93	2,07	8290800
20	$\frac{3}{4}$ NPT	0,4 ... 8	18	0,29	8291300
25	1 NPT	0,4 ... 8	22	0,26	8291400
40	1 $\frac{1}{2}$ NPT	0,4 ... 8	59	0,97	8291600
50	2 NPT	0,4 ... 8	80	1,79	8291700
65	2 $\frac{1}{2}$ NPT	0,4 ... 8	93	2,07	8291800

* Cv (US) \approx kv x 1,2

Materiais

Corpo: alumínio

Vedação do assento: TPE

Opções

829XX ★★

Modelos alternativos

Sob consulta

Série 82900 / 82910

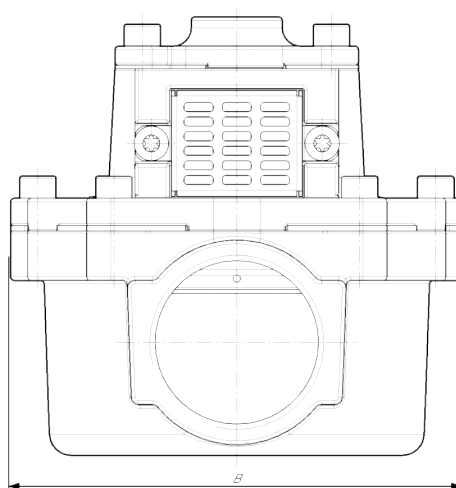
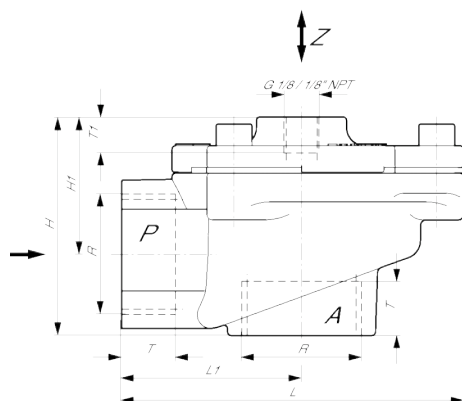
Válvula operada por piloto de ar para filtro de manga

DN 20 a 40 mm

2/2, NF, G $\frac{3}{4}$ a G2 $\frac{1}{2}$ / $\frac{3}{4}$ NPT a 2 $\frac{1}{2}$ NPT

G $\frac{3}{4}$, G1 / $\frac{3}{4}$ NPT, 1 NPT

G1 $\frac{1}{2}$ / 1 $\frac{1}{2}$ NPT



Modelo	B	H	HI	L	L1	T1	R	T
8290300	80	61,5	39	95	50	10	G $\frac{3}{4}$	16
8291300	80	61,5	39	95	50	10	$\frac{3}{4}$ NPT	14
8290400	80	61,5	39	95	50	10	G1	18
8291400	80	61,5	39	95	50	10	1 NPT	17
8290600	124,5	122	91	135	70	10	G1 $\frac{1}{2}$	22
8291600	124,5	122	91	135	70	10	1 $\frac{1}{2}$ NPT	21
8290700	140	145	104	170	95	10	G2	25
8291700	140	145	104	170	95	10	2 NPT	18
8290800	140	160	115	170	95	10	G2 $\frac{1}{2}$	25
829180	140	160	115	170	95	10	2 $\frac{1}{2}$ NPT	24