

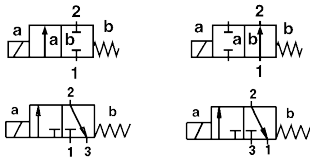
Válvulas de Controle de Processo

H90

Atuadas por solenóide

DN 3 mm

NPT, BSPP



Projeto moderno e compacto

Excelente desempenho e confiabilidade

Insensível a vibrações e variação de temperatura

Longa vida útil

Projetada para uso individual ou em manifold



Características Técnicas

Fluido:
Ar comprimido, filtrado a 50µm, lubrificado ou não lubrificado

Direção do fluxo:
Conforme simbologia

Faixa de temperatura:
-55°C a 100°C

Posição de montagem:
Indiferente

Materiais

Corpo: Alumínio injetado anodizado
Vedação: Viton (FKM)

| Simbologia | DN nominal (mm) | Conexão NPT | Pressão de Trabalho (bar) | | Cv | Tempo de Comutação (ms) | Válvula | Kit de Reparo |
|------------|-----------------|-------------|---------------------------|------|------|-------------------------|-----------|---------------|
| | | | Mín. | Máx. | | | | |
| | 3.0 | 1/4 NPT | 0 | 10 | 0,47 | 20 | H9011010A | 1334632 |
| | | G1/4 | | | | | | |
| | 3.0 | 1/4 NPT | 0 | 10 | 0,47 | 20 | H9012010A | 1334633 |
| | | G1/4 | | | | | | |
| | 3.0 | 1/4 NPT | 0 | 10 | 0,47 | 20 | H9041010A | 1334632 |
| | | G1/4 | | | | | | |
| | 3.0 | 1/4 NPT | 0 | 10 | 0,47 | 20 | H9042010A | 1334633 |
| | | G1/4 | | | | | | |

* Cv (US) ≈ kv x 1,2

Opções

H90011010A-2

Válvula

| Solenóide | Tensão (V) | Frequência (Hz) | Potência | | Código da Bobina com Plug |
|-----------|------------|-----------------|----------|----------|---------------------------|
| | | | Partida | Operação | |
| 0 | 024 | 00 | 11W | 11W | 0000000.0201.024.00 |
| 1 | 110 | 60 | 22VA | 17VA | 1334750 |
| 2 | 220 | 60 | 22VA | 17W | 1334545 |
| 3 | 012 | 00 | 17VA | 17W | 1334766 |

Montagem Manifold

| Kit de Montagem em Manifold | Código do Kit | Instruções | Como montar um Manifold |
|-----------------------------|---------------|--|-------------------------|
| | 1331452 | O nº de kit necessário é igual ao nº de válvulas do manifold menos 1. Ex.: Manifold de 4 válvulas necessita de 3 kits. | |

