

**Própria para superfícies planas**

**Ideal para aplicações onde é necessário um movimento mínimo para manter a sucção suportando materiais flexíveis**

**Grande variedade de diâmetros disponíveis**



### Características Técnicas

Fluido:

Vácuo

Diâmetros das ventosas:

6, 8, 10, 15, 20, 25, 30, 40, 50, 80, 120, 150 mm

Temperatura de Operação:

-10°C\* a +70°C para ventosas de Perbunan

-30°C\* a +200°C para ventosas de silicone

\* Consulte nosso Depto. Técnico para uso abaixo de +2°C

Outras características:

Material	Perbunan	Silicone
Resistência a desgaste	Bom	Razoável
Resistência a óleo	Excelente	Razoável
Resistência ao tempo	Bom	Excelente
Resistência ao ozônio	Razoável	Excelente

Materiais:

M/58300/01 Ventosas: Perbunan; Conexões: alumínio.

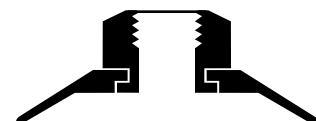
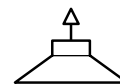
M/58300/02 Ventosas: silicone; Conexões: alumínio.

### Informações para Pedido

Para solicitar uma ventosa plana, em Perbunan, com Ø 30 mm, especifique: M/58307/01

Para solicitar uma ventosa plana em silicone com Ø 50 mm, especifique: M/58309/02

### Símbolo Gráfico



## Força de Levantamento



Modelo	58301	58302	58303	58304	58305	58306	58307	58308	58309	58310	58311	58312
Ø	6	8	10	15	20	25	30	40	50	80	120	150
$F_y$ (N)	-0,2 bar 0,5	1	1,5	2,7	5	9	11	19	30	86	180	280
	-0,6 bar 1,5	2,5	4	8	15,5	26,5	34	57,5	91	260	540	842
	-0,9 bar 2,3	3,5	6	12	23	40	51	86	135	390	810	1250
R (mm)	5	7	9	12	13	17,5	26	37	41	100	365	380
S (mm)	1,5	1,5	2	4	2	2,5	2,5	3,5	4	6	6	9
V (cm <sup>3</sup> )	0,017	0,041	0,065	0,330	0,500	0,750	1,3	3	4,2	21	82	177

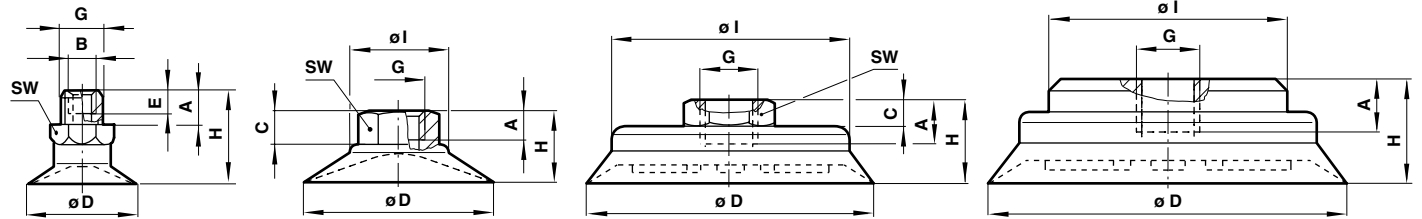
R = Raio mínimo da superfície de trabalho, S = Movimento máximo, V = Volume interno

Nota: Valores desta tabela são teóricos. Utilizar sempre um fator de segurança > 2.

## Pesos das Ventosas

Modelo	58301	58302	58303	58304	58305	58306	58307	58308	58309	58310	58311	58312
Ø	6	8	10	15	20	25	30	40	50	80	120	150
Peso (kgf)	0,001	0,001	0,001	0,001	0,008	0,010	0,012	0,011	0,016	0,058	0,359	0,590

## Dimensões Básicas



Ø 6 a 30

Ø 40 e 50

Ø 80

Ø 120 e 150

Modelo	58301	58302	58303	58304	58305	58306	58307	58308	58309	58310	58311	58312
Ø D	6	8	10	15	20	25	30	40	50	80	120	150
A	4,5	4,5	4,5	4,5	8	8	8	6	6	13	9,5	9,5
B	-	-	-	-	M 5	M 5	M 5	-	-	-	-	-
C	-	-	-	-	-	-	-	9	11	3,5	-	-
E	-	-	-	-	7	7	7	-	-	-	-	-
G	M 5	M 5	M 5	M 5	G 1/8 A	G 1/8 A	G 1/8 A	G 1/8	G 1/8	G 1/8	G 1/2	G 1/2
H	15	16	20	21	19,5	20	20,5	23	26	21,5	34,5	41,5
Ø I	-	-	-	-	-	-	-	24	26	53	65	65
SW (A/F)	8	8	8	8	14	14	14	14	14	19	-	-