

Dimensões reduzidas
Baixo nível de ruído
Válvula de retenção integrada (opcional)
Instalação simples
Características Técnicas
Fluido:

Ar comprimido, filtrado e não lubrificado

Operação:

Sistema multi ejetor

Pressão de Operação:

6 bar máximo

Vácuo:

- 0,87 bar máximo

Temperatura de Operação:

+80°C para M/58102/10 a M/58102/30

+60°C para M/58102/60 a M/58102/120

Nível de ruído:

75 a 80 dB (A)

Materiais:

M/58102/10 a M/58102/30

ABS com 30% de fibra de vidro e alumínio; Vedações: borracha nitrílica.

M/58102/60 a M/58102/120

Carcaça: alumínio; tampas laterais em ABS; Base para fixação: aço; Vedações: borracha nitrílica ou poliuretano.


Informações para Pedido

Para solicitar um gerador de vácuo com volume de ar induzido de 80 NL/min à pressão de operação de 6 bar, especifique: M/58102/10.

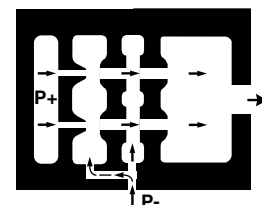
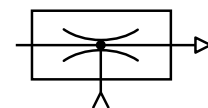
Símbolo Gráfico
Bombas Alternativas

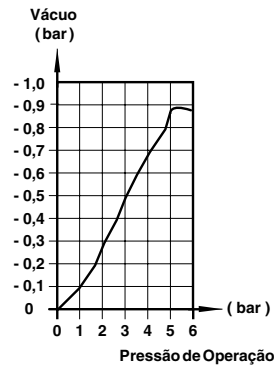
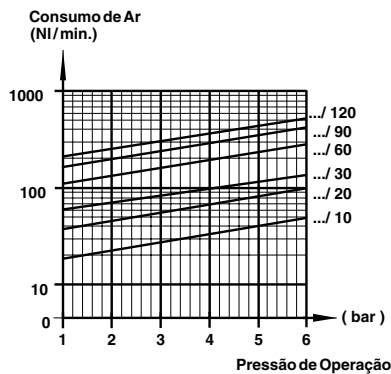
| Símbolo | Modelo | Descrição |
|---|---------------|--|
|  | M/58102/N/10 | Gerador de vácuo com válvula de retenção integrada |
| | M/58102/N/20 | |
| | M/58102/N/30 | |
| | M/58102/N/60 | |
| | M/58102/N/90 | |
| | M/58102/N/120 | |

Dimensões dos Tubos

Dimensões recomendadas (diâmetro interno)

| Modelo | Ar comprimido | | Vácuo | | Exaustão | |
|------------|---------------|------|---------|------|-----------------------|------|
| | Conexão | Tubo | Conexão | Tubo | Conexão | Tubo |
| M58102/10 | G 1/8 | >ø3 | G 3/8 | >ø7 | G 3/8 | >ø9 |
| M58102/20 | G 1/8 | >ø3 | G 3/8 | >ø7 | G 3/8 | >ø9 |
| M58102/30 | G 1/8 | >ø4 | G 3/8 | >ø9 | G 3/8 | >ø9 |
| M58102/60 | G 1/8 | >ø4 | G 3/8 | >ø19 | Silenciador integrado | |
| M58102/90 | G 1/8 | >ø5 | G 3/8 | >ø19 | Silenciador integrado | |
| M58102/120 | G 1/8 | >ø5 | G 3/8 | >ø22 | Silenciador integrado | |



Características (Todos os valores dados são aplicados para uma pressão atmosférica de 1013 mbar)

Volume de ar induzido (NI/min)

| Modelo | 0 | - 0,1 | - 0,2 | - 0,3 | - 0,4 | - 0,5 | - 0,6 | - 0,7 | - 0,8 |
|-------------|-----|-------|-------|-------|-------|-------|-------|-------|-------|
| M/58102/10 | 80 | 55 | 32 | 28 | 25 | 18 | 13 | 5 | 1,5 |
| M/58102/20 | 160 | 110 | 64 | 56 | 50 | 36 | 26 | 10 | 3 |
| M/58102/30 | 240 | 165 | 96 | 84 | 75 | 54 | 39 | 15 | 4,5 |
| M/58102/60 | 480 | 270 | 182 | 168 | 150 | 108 | 78 | 30 | 9 |
| M/58102/90 | 708 | 427 | 273 | 252 | 225 | 162 | 117 | 45 | 13,5 |
| M/58102/120 | 910 | 568 | 355 | 336 | 300 | 216 | 156 | 60 | 18 |

Nota: Valores desta tabela são teóricos e aplicados com pressão de operação de 6 bar

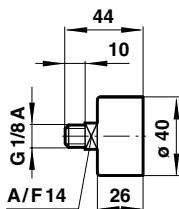
Tempo (seg.) para gerar vácuo em um volume de 1 litro

| Modelo | - 0,1 | - 0,2 | - 0,3 | - 0,4 | - 0,5 | - 0,6 | - 0,7 | - 0,8 | 0,85 |
|-------------|-------|-------|-------|-------|-------|-------|-------|-------|-------|
| M/58102/10 | 0,070 | 0,200 | 0,450 | 0,750 | 1,150 | 1,730 | 2,610 | 4,130 | 5,820 |
| M/58102/20 | 0,035 | 0,100 | 0,230 | 0,370 | 0,570 | 0,860 | 1,320 | 2,070 | 2,920 |
| M/58102/30 | 0,023 | 0,070 | 0,150 | 0,250 | 0,380 | 0,580 | 0,870 | 1,380 | 1,940 |
| M/58102/60 | 0,012 | 0,034 | 0,080 | 0,120 | 0,190 | 0,290 | 0,440 | 0,690 | 0,970 |
| M/58102/90 | 0,007 | 0,023 | 0,050 | 0,080 | 0,130 | 0,190 | 0,290 | 0,460 | 0,650 |
| M/58102/120 | 0,006 | 0,017 | 0,040 | 0,060 | 0,100 | 0,150 | 0,220 | 0,350 | 0,490 |

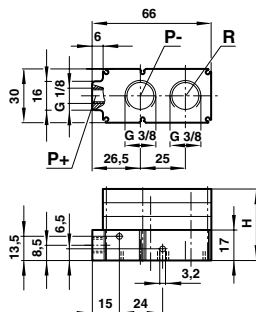
Vacuômetro

Modelo: M/58080

Faixa adequada: 0 a - 1 bar

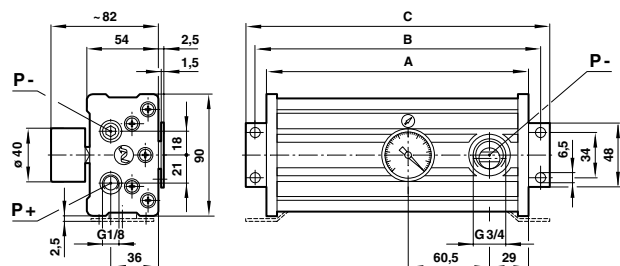


M/58102/10, M/58102/20, M/58102/30
M/58102/N/10, M/58102/N/20, M/58102/30



| Modelo | H |
|------------|------|
| M/58102/10 | 24,5 |
| M/58102/20 | 32 |
| M/58102/30 | 39,5 |

M/58102/60, M/58102/90, M/58102/120
M/58102/N/60, M/58102/N/90, M/58102/120



| Modelo | A | B | C |
|-------------|-----|-----|-----|
| M/58102/60 | 136 | 154 | 168 |
| M/58102/90 | 196 | 214 | 228 |
| M/58102/120 | 196 | 214 | 228 |