

**Elevada velocidade de comutação**

**Elevada vazão**

**Êmbolo deslizante com vedações macias  
auto-compensadoras e auto limpantes**

**Retorno pneumático ou por mola**

**Fácil manutenção**

**Acionamento manual com trava**

### Características Técnicas

Fluido: Ar comprimido filtrado, lubrificado ou não lubrificado

Temperatura de Operação: -10 °C a +60 °C

Diâmetro Nominal:  
DN6

Conexão: 1/4 ISO G

Vazão:  
Cv Kv l/min  
1,38 1,2 1360

### Materiais

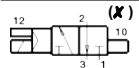
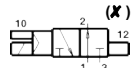
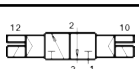
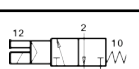
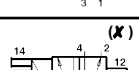

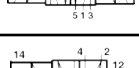
Corpo: liga de alumínio; Vedações: NBR (Perbunam)



### Informações para Pedido

Para pedir uma válvula 5/2 vias, G1/4, simples solenóide, retorno pneumático, pilotagem interna, 220V, 60 Hz, especifique: VB28A513A-A219C

### Tipos de Válvulas Solenóides

Símbolo	Código	Função	Conexão	Acionamento	Retorno	Pilotagem	Pressão de Pilotagem (bar)	Pressão de Trabalho (bar)	Kit de Reparo	Desenho Dimensional
	VB28A413A-A2***	3/2 vias NF	1/4 ISO G	solenóide	pneumático	interna	-	1 a 8	1334838	01
	VB28A313A-A2***	3/2 vias	1/4 ISO G NA	solenóide	pneumático	interna	-	1 a 8	1334838	01
	VB28A411A-A2***	3/2 vias	1/4 ISO G	solenóide	solenóide	interna	-	1 a 8	1334837	03
	VB28A417A-A2***	3/2 vias NF	1/4 ISO G	solenóide	mola	interna	-	3,5 a 8	1334835	05
	VB28A513A-A2***	5/2 vias	1/4 ISO G	solenóide	pneumático	interna	-	1 a 8	1334840	02
	VB28A511A-A2***	5/2 vias	1/4 ISO G	solenóide	solenóide	interna	-	1 a 8	1334839	04
	VB28A517A-A2***	5/2 vias	1/4 ISO G	solenóide	mola	interna	-	3,5 a 8	1334836	06

(x) Conexões '3' e '5' não estranguláveis.

\*\*\* Incluir o código da bobina da tabela abaixo ou 000 para a versão sem solenóide.

Nota: Todas as válvulas desta série possuem atuador manual com trava.

**Bobinas e Códigos de Voltagem**

(solenóide gira 360°)

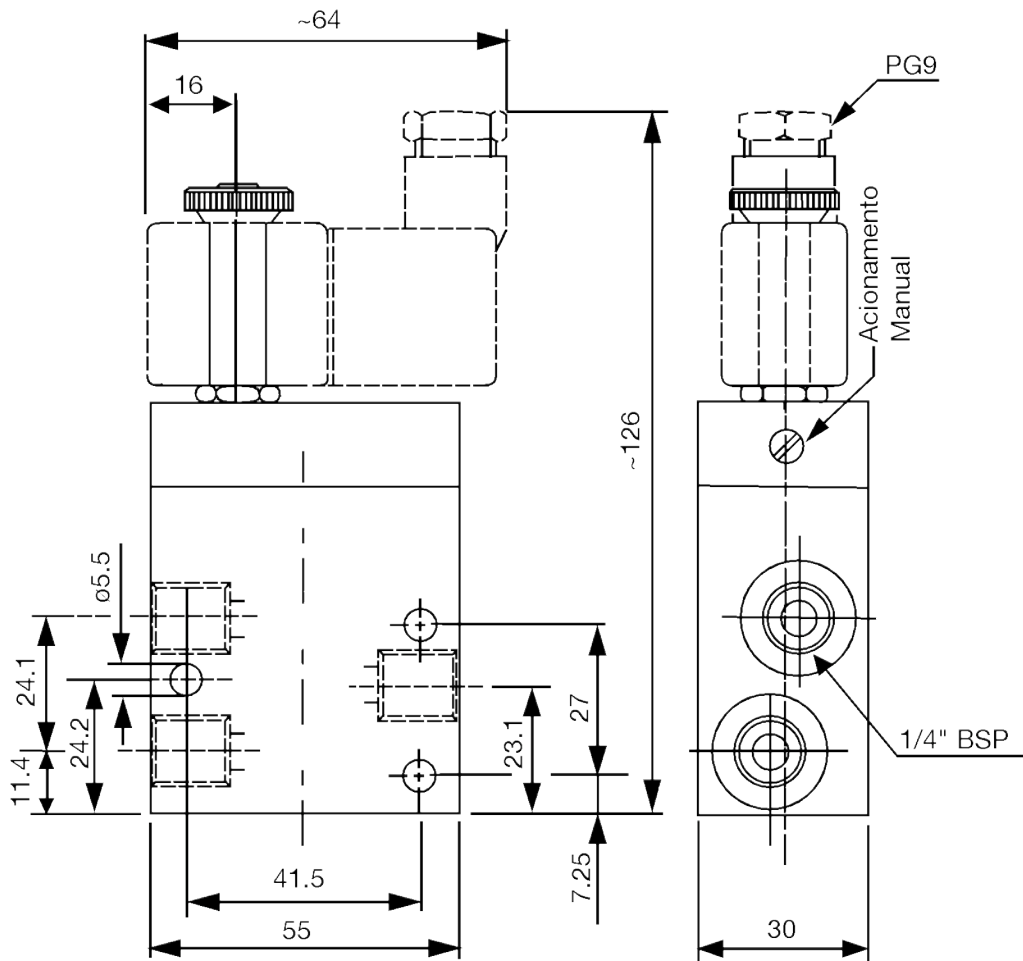
22 mm bobina padrão industrial (fornecida com conector)

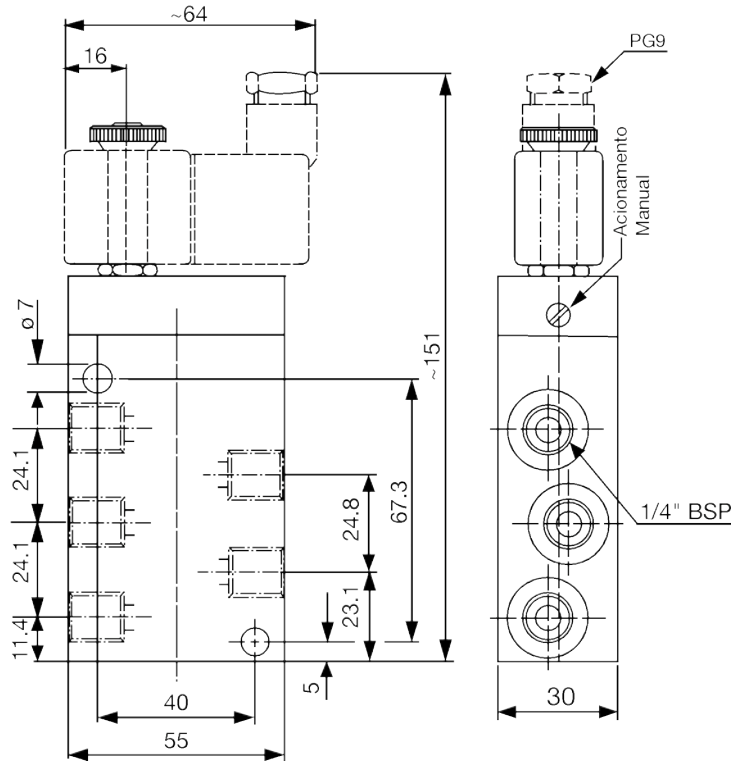
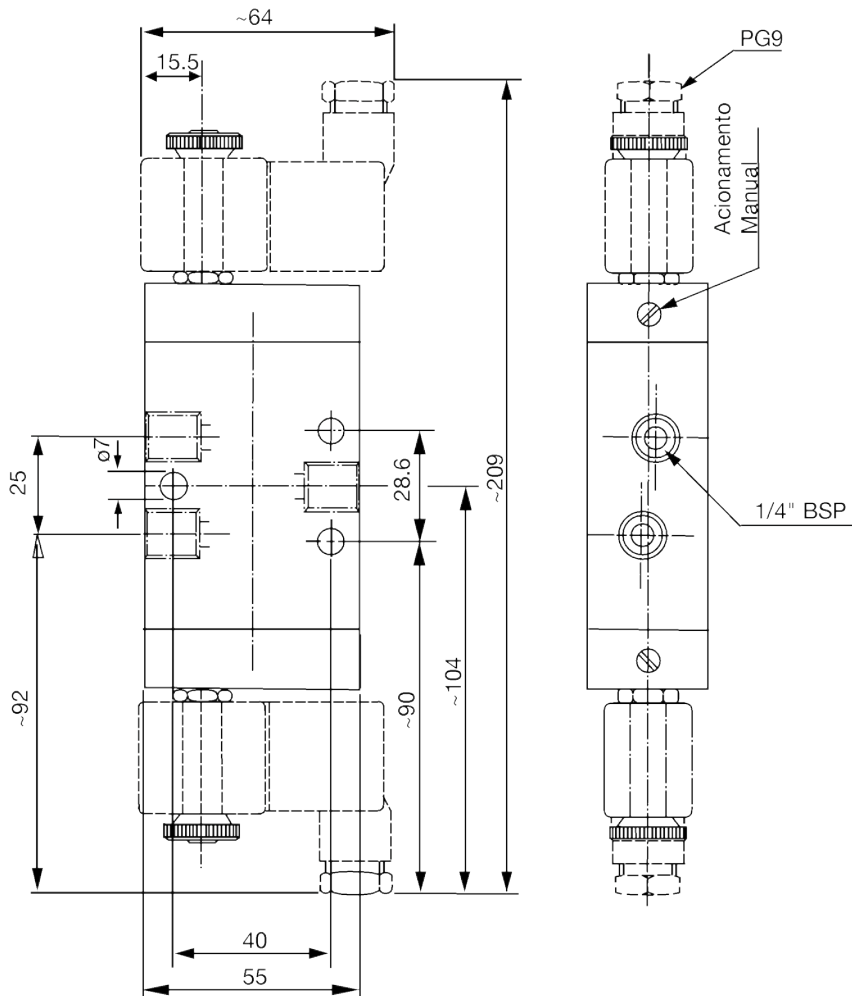
Voltagem	Código Bobina	Potência Partida/Serviço	Modelo Solenóide (com conector)
12 Vcc	12C	2W	QM/48/12J/28
24 Vcc	13C	2W	QM/48/13J/28
24V 50/60 Hz	14C	4/2,5 VA	QM/48/14J/28
48V 50/60 Hz	16C	4/2,5 VA	QM/48/16J/28
110/120V 50/60 Hz	18C	4/2,5 VA	QM/48/18J/28
220/240V 50/60 Hz	19C	6/5 VA	QM/48/19J/28

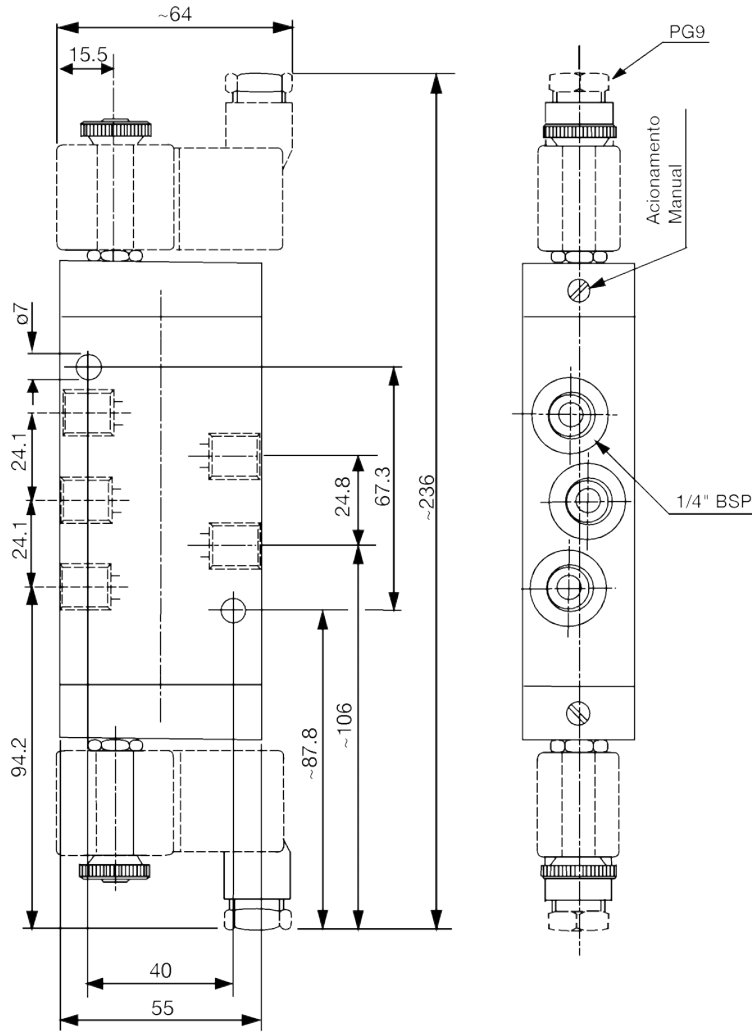
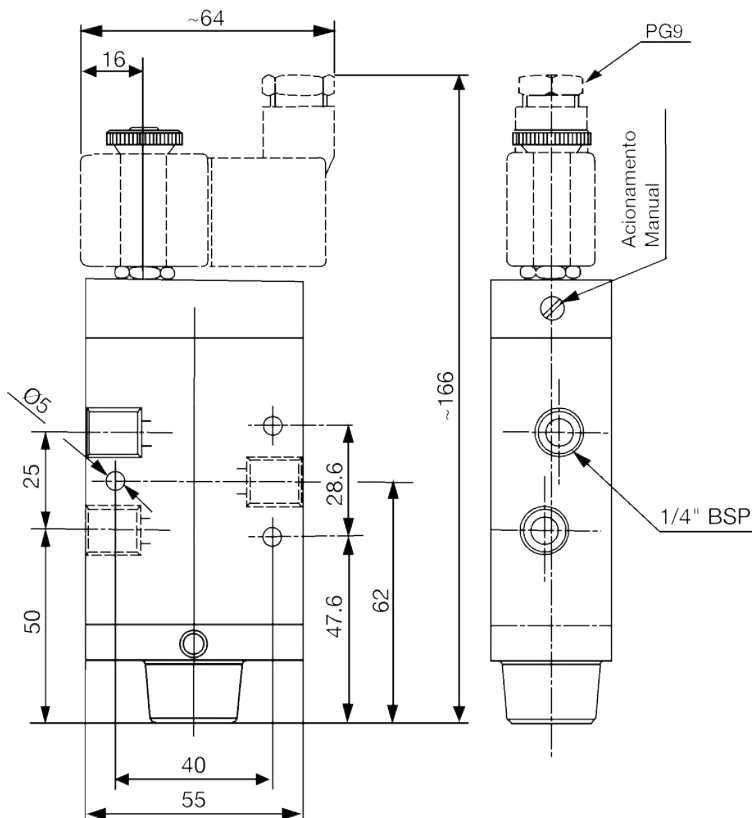
**Detalhes Elétricos**

Tolerância de Voltagem: $\pm 10\%$
Classificação: 100% E.D.
Classe de proteção: IP 65 com plugs selados (ISO 6952)

01



**02**

**03**


**04**

**05**


**06**
